

RockSono Base

Isolation de constructions en bois et de cloisons à structure bois ou métallique



Description du produit

Panneau léger et souple de laine de roche (env. 35 kg/m³).

Application

Conçu pour l'isolation thermique, acoustique et anti-feu par remplissage de cloisons intérieures en bois ou métalliques et pour les contre-cloisons, ainsi que pour l'isolation de constructions en bois : sols, cloisons et plafonds.

RockSono Base

Isolation de constructions en bois et de cloisons à structure bois ou métallique

Avantages du produit

- EUROCLASS A1, selon NBN EN 13501-1 ;
- Très bon absorbant acoustique, augmente l'isolation acoustique de la cloison ;
- Incombustible, augmente la résistance au feu de la cloison ;
- Montage aisé et fiable ;
- Mise en œuvre rapide et aisée ;
- Valeur d'isolation constante garantie ;
- Pas de formation de joint entre les panneaux, donc pas de perte thermique.

Caractéristiques générales de la laine de roche ROCKWOOL

- Très bon isolant thermique, non sujet au retrait ni à la dilatation, évitant ainsi tout pont thermique. Pas de vieillissement thermique, donc prestations isolantes constantes pendant toute la durée de vie d'un bâtiment ;
- Incombustible, ne dégage quasiment pas de fumée ni de gaz toxiques en cas d'incendie. Résiste à des températures de plus de 1.000°C. Ne cause pas d'embrasement généralisé. Reprise dans la meilleure classe de réaction au feu EUROCLASS A1, selon NBN EN 13501-1 ;
- Très bon absorbant acoustique, améliore l'isolation acoustique d'une construction ;
- Respectueuse de l'environnement, matériau naturel, entièrement recyclable. Contribue fortement à la durabilité d'un bâtiment ;
- Répulsive à l'eau, non hygroscopique et non capillaire ;
- Chimiquement neutre, ne cause ni ne favorise de corrosion ;
- Ne constitue pas un sol de culture pour les moisissures.

Assortiment et valeurs R_D

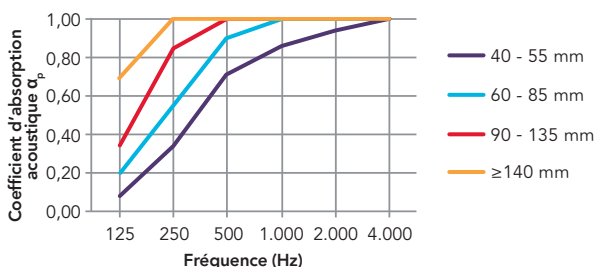
Épaisseur (mm)	R_D (m ² .K/W)	Épaisseur (mm)	R_D (m ² .K/W)
40	1,05	100	2,70
45	1,20	120	3,20
50	1,35	140	3,75
60	1,60	160	4,30
70	1,85	170	4,55
75	2,00	190	5,10
90	2,40	200	5,40

Dimensions : 1. 200 x 600 mm

Information technique

	Valeur	Norme
λ_D	0,037 W/m.K	NBN EN 12667
EUROCLASS	A1	NBN EN 13501-1
Coefficient de résistance à la diffusion de vapeur	$\mu \sim 1,0$	NBN EN ISO 10456
Marquage CE	Oui	

Absorption acoustique



Épaisseur Rocksono Base	Coefficient d'absorption acoustique α_p par bande d'octave (Hz)						Coefficient d'absorption acoustique pondéré α_w
	125	250	500	1.000	2.000	4.000	
40 - 55 mm	0,10	0,35	0,70	0,85	0,95	1,00	0,65
60 - 85 mm	0,20	0,55	0,90	1,00	1,00	1,00	0,90
90 - 135 mm	0,35	0,85	1,00	1,00	1,00	1,00	1,00
≥ 140 mm	0,70	1,00	1,00	1,00	1,00	1,00	1,00

L'absorption acoustique est mesurée en utilisant le coefficient d'absorption acoustique alpha (α_p), dont une valeur est comprise entre 0 et 1,00. Zéro représente l'absence d'absorption (réflexion totale), et 1,00 représente l'absorption totale du son. Le coefficient d'absorption acoustique pondéré α_w est calculé selon la norme EN ISO 11654. Il s'agit d'une moyenne pondérée mesurée aux bandes d'octave 250-4.000 Hz.

Résistance feu et prestations acoustiques

Prestations au niveau de l'isolation acoustique et de la résistance au feu avec un revêtement constitué de plaques fibre-gypes

Type de cloison	FR 1-75-1	FR 2-75-2	FR 1-75-75-1	FR 2-75-75-2
Maximum Hauteur cloison	3,0 mètres ⁽¹⁾	3,5 mètres	3,5 mètres	3,5 mètres
Épaisseur totale cloison	100 mm	120 mm	180 mm	200 mm
Type de profilé	C75	C75	2x C75	2x C75
Revêtement en fibres de plâtre des deux côtés	12,5 mm	12,5 + 10 mm	12,5 mm	12,5 + 10 mm
RockSono Base	60 mm	60 mm	2x 60 mm	2x 60 mm
Isolation acoustique Rw* (C;Ctr) cfr. ISO 717-1 avec bords fermés ⁽²⁾	51(-3;-8) dB	61(-2;-7) dB	64(-3;-10) dB	70(-2;-7) dB
Résistance feu* ⁽²⁾	EI 60	EI 90	EI 60	EI 90

* Tests effectués avec le Panneau Bâtiment 204. Les prestations sont comparables (le RockSono Base a la même masse volumique). Pour les prestations acoustiques, une déclaration d'équivalence de Peutz est disponible.

⁽¹⁾ FR 1-75-1 peut également aller jusqu'à 3,5 mètres et avec un RockSono Base de 70 mm : isolation acoustique 53 (-3 ; -9) dB et résistance feu EI 60.

⁽²⁾ Les rapports de tests feu et acoustiques sont disponibles sur demande.

Prestations au niveau de l'isolation acoustique et de la résistance au feu avec un revêtement constitué de plaques carton-plâtre

Type de cloison	MS 75/1.50.1.A	MS 100/1.75.1.A	MS 100/2.50.2.A	MS 160/2.50.50.2.A
Épaisseur totale de la cloison	75 mm	100 mm	100 mm	160 mm
Type de profilé	C50	C75	C50	2x C50 (ossature double)
Revêtement 2 faces en carton plâtre	12,5 mm	12,5 mm	2x 12,5 mm	2x 12,5 mm
RockSono Base	40 mm	60 mm	40 mm	2x 40 mm
Isolation acoustique* Rw (C;Ctr) cfr. ISO 717-1 avec rebords mastiqués	45(-6,-14)dB	48(-5,-13)dB	55(-4,-11)dB	60(-3,-9)dB
Résistance au feu – valeur indicative cfr. EN 13501-2	EI 30	EI 30	EI 60	EI 60

* Testé avec le panneau de construction Rockstud 204. Les performances obtenues avec RockSono Base sont comparables (les produits présentent la même masse volumique).

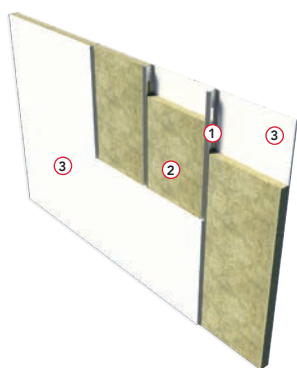
- MS signifie Metal Stud.

- Code chiffré, par exemple 75/1.50.1 : cloison de 75 mm d'épaisseur, avec une cornière de largeur 50 mm et une plaque de carton plâtre de 12,5 mm sur chaque face.

- Le « A » indique la présence d'une isolation à l'intérieur du creux. Sans isolant ROCKWOOL dans le creux, l'isolation acoustique de la cloison (Rw) est 7 à 10 dB plus faible.

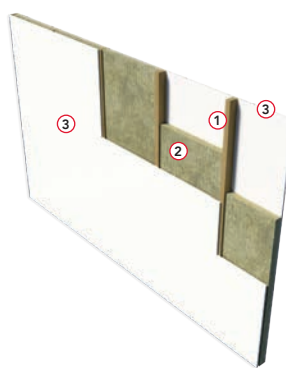
Exemple de construction

Cloison avec structure métallique



1. Profilé métallique
2. RockSono Base
3. Panneau de carton plâtre ou de fibres de plâtre

Cloisons en bois



1. Ossature en bois
2. RockSono Base
3. Panneau de carton ou en fibres de plâtre

Emballage et stockage

RockSono Base est emballé sous film rétractable. En cas de stockage de longue durée, les panneaux de laine de roche doivent être stockés libres du sol et protégés contre les intempéries.

Mise en œuvre

Mise en œuvre entre des profilés métalliques

RockSono Base a une largeur de 600 mm, conformément à la distance usuelle d'axe en axe entre les profilés verticaux métalliques. Les dimensions du RockSono Base sont adaptées aux dimensions standard des profilés métalliques usuels et des dimensions de cloisons.

Le panneau se coupe sur mesure à l'aide d'un couteau à isolation (RockTect Knife) et se place facilement entre les profilés métalliques. La structure de laine de roche garantit toujours une bonne jonction.

Mise en œuvre entre lattes en bois ou chevrons

RockSono Base est compressible. En le plaçant avec une largeur excédentaire de quelques millimètres entre la structure en bois, les panneaux tiendront sans moyen de fixation supplémentaire. Des morceaux sur mesure se découperont très simplement au moyen d'un couteau à isolation (RockTect Knife).

Mise en œuvre contre des murs extérieurs ou des sols extérieurs

Lorsque l'autre côté de la cloison a une température ou un niveau d'humidité fort différent (par exemple dans le cas d'une application dans une contre cloison contre un mur extérieur, entre les chevrons d'un sol de grenier ou au-dessus d'un vide sanitaire, ...), il faut appliquer sur la structure métallique ou en bois un écran à l'air et à la vapeur avant de poser le parachèvement intérieur.

Pour ce faire, on peut utiliser une feuille perméable à la vapeur comme le ROCKWOOL RockTect Centitop. Les bandes se chevaucheront et seront par la suite fermées au moyen d'une bande autocollante (RockTect Twinline).

Pour de plus amples détails, veuillez consulter la fiche technique du RockTect Centitop.

Tout conseil supplémentaire sera prodigué sur demande.



Services

Conseil technique

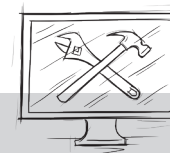
Vous pouvez consulter nos experts en construction pour obtenir un conseil technique dans divers domaines : calcul thermique ou physique relatif à votre bâtiment, réglementation en matière de construction, application des produits, mise en œuvre, finition, protection contre l'incendie, acoustique, environnement et durabilité. rockwool.be/fr-contact

Service Retour de palettes

Ne laissez pas traîner les palettes vides et les matériaux d'emballage sur votre chantier, faites-les enlever en appelant notre service de retour de palettes. rockwool.be/retourpalettes

ROCKCYCLE®

Notre service ROCKCYCLE a été conçu pour vous aider à collecter les chutes de laine de roche sur votre chantier afin de les faire recycler et d'en assurer le traitement logistique. rockwool.be/fr-rockcycle



Tools

Service Descriptifs

Téléchargez les textes que vous souhaitez pour élaborer un cahier des charges grâce au service Descriptifs gratuit de ROCKWOOL. rockwool.be/descriptifs

BIM Solution Finder

Le BIM Solution Finder de ROCKWOOL permet d'accéder aux objets BIM les plus contemporains pour une large part de la gamme de produits de Groupe ROCKWOOL. rockwool.be/fr-bim

ROCKWOOL Belgium NV

Oud Sluisstraat 5, 2110 Wijnegem, Belgium

T 02 715 68 05

F 02 715 68 76

E info@rockwool.be · rockwool.be



Les produits sont susceptibles d'être modifiés sans préavis.

ROCKWOOL décline toute responsabilité en cas d'erreurs (typographiques) éventuelles ou de lacunes.