

# Algemene bouw

## Prijslijst 2025

Geldig vanaf 1 maart 2025

**INSPIRED  
BY  
NATURE.**



4

SERVICES

12

SPOUWMUREN

22

GEVENTILEERDE GEVELS

28

BINNENTOEPASSINGEN

39

ZWEVENDE VLOEREN

43

CONDITIES



# Van nature circulair



**INSPIRED  
BY  
NATURE.**

INSPIRED BY NATURE staat voor de duurzame ROCKWOOL isolatieoplossingen van steenwol. Steenwol is een natuurproduct, gemaakt van het vulkanisch gesteente basalt: een nagenoeg onuitputtelijke grondstof. Onze producten zitten van nature vol met unieke eigenschappen die onze isolatiematerialen brandveilig, duurzaam en recyclebaar maken - zo circulair als onze toekomst nodig heeft. [rockwool.nl](https://www.rockwool.nl)



### De natuurlijke kracht van steenwol

Al meer dan 80 jaar gebruiken we het nagenoeg onuitputtelijke vulkanisch gesteente basalt als grondstof om producten van hoge kwaliteit te ontwikkelen. Hiermee produceren we duurzame isolatiematerialen met een lange levensduur die helpen om energieverbruik en de CO<sub>2</sub>-uitstoot te verminderen. Onze steenwol isolatieoplossingen dragen bij aan de klimaatbescherming en het welzijn van mensen, ze verrijken het moderne leven.

### Thermisch comfort

ROCKWOOL steenwol zorgt voor een optimaal geïsoleerde constructie. Bovendien heeft steenwol een hoog warmte-accumulerend vermogen: in de winter wordt warmte vastgehouden in een gebouw, in de warme zomermaanden blijft het binnen juist langer koel. Dit draagt bij aan een comfortabel binnenklimaat, het hele jaar door.

### Brandveiligheid

ROCKWOOL steenwol is brandveilig, beperkt branduitbreiding, veroorzaakt nauwelijks of geen rook en veroorzaakt geen toxische gassen. Een langere vluchttijd in geval van brand draagt bij aan het redden van levens.

### Geluidsisolatie

ROCKWOOL steenwol is zeer geluidabsorberend en kan positief bijdragen aan de geluidsisolatie van een constructie. Hierdoor draagt het bij aan een aangenaam leef- en werkcomfort.

### Circulariteit

ROCKWOOL steenwol is een natuurproduct, gemaakt van de nagenoeg onuitputtelijke grondstof basalt. Het is oneindig vaak te recyclen met behoud van de oorspronkelijke kwaliteit en heeft een bewezen lage milieu impact.

### Lange levensduur

ROCKWOOL steenwol heeft een zeer lange levensduur van wel 75 jaar. Het isolatiemateriaal behoudt zijn uitstekende isolerende werking en de kwaliteit blijft onveranderd gedurende de gehele levensduur van een gebouw.

### Waterafstotendheid

ROCKWOOL steenwol is waterafstotend, houdt geen vocht vast en is geen voedingsbodem voor schimmels.

### Ontwerpvrijheid

ROCKWOOL steenwol kan worden afgewerkt met uiteenlopende gevelbekledingen. Dit biedt architecten en ontwerpers alle vrijheid om hun creatieve en unieke visie te verwezenlijken, zodat hun gebouw een inspiratie wordt voor de omgeving.

# Services



## Customer Service

Heeft u een vraag over onze producten of diensten? Neem dan contact op met onze collega's van Customer Service, zij staan u graag te woord. De Customer Service is bereikbaar op maandag tot en met vrijdag, van 08.00 uur tot 17.00 uur. Wilt u weten wie u aan de lijn heeft. Kijk dan op: [rockwool.nl/customerservice](https://rockwool.nl/customerservice)

### Customer Service

T 0475 35 36 37

E [orders@rockwool.com](mailto:orders@rockwool.com)



## Technisch advies

Bij ROCKWOOL begrijpen we dat zowel bouwprojecten als de wet- en regelgeving steeds complexer worden. Daarom bieden we graag toegevoegde waarde, met gericht advies en ondersteuning vanuit onze expertise. U kunt bij ons terecht voor advies met betrekking tot bouwregelgeving, thermische en bouwfysische berekeningen, detailleringen, producttoepassingen, verwerking en actuele thema's zoals BENG, WKB, brandveiligheid, circulariteit en akoestiek. Onze bouwkundige specialisten denken graag in een vroeg stadium met u mee, om zo de optimale isolatie-oplossing te vinden voor uw project.

### Technisch advies

T 0475 35 36 19

E [technisch.advies@rockwool.com](mailto:technisch.advies@rockwool.com)





## Pallet Retour Service

### Laat lege pallets kosteloos ophalen

Duurzaamheid en omgevingsmanagement worden steeds belangrijker. Het ordelijk houden van de bouwplaats heeft dan ook grote prioriteit. Het verhoogt de veiligheid op de bouwplaats, verlaagt de bouwhinder en draagt bij aan circulariteit.

Lege pallets nemen onnodig ruimte in op de bouwplaats. Laat ze kosteloos ophalen door onze Pallet Retour Service. Daarmee is de bouwplaats weer opgeruimd en kunnen de pallets worden hergebruikt of gerecycled.

U kunt gebruik maken van de gratis Pallet Retour Service indien:

- u uitsluitend door ROCKWOOL geleverde pallets inlevert;
- het minimum aantal van 14 pallets is behaald;
- de pallets in goede staat verkeren;
- de pallets veilig opgestapeld zijn (maximaal 17 per stapel);
- de opgestapelde pallets goed bereikbaar zijn voor de vrachtwagen.

Meer informatie of direct een retour aanmelden?

Kijk op [rockwool.nl/palletretourservice](http://rockwool.nl/palletretourservice).

Voor praktische vragen over de uitvoering van de Pallet Retour Service kunt u contact opnemen met 2Return.

### 2Return

T 0499 496 590

E [documents@2return.nl](mailto:documents@2return.nl)

## Rockcycle®

### Laat uw isolatieafval ophalen

Circulair bouwen staat hoog op de agenda. Het hergebruiken van bouwmaterialen verlaagt de belasting op het milieu flink. ROCKWOOL steenwol is oneindig recyclebaar, met behoud van prestaties en kwaliteit. Het is dan ook bij uitstek geschikt om te hergebruiken.

### Uw afval verwerkt tot een nieuw isolatieproduct

Resten steenwol die op uw bouwplaats in de weg liggen, zijn voor ROCKWOOL een welkome grondstof voor het produceren van nieuwe hoogwaardige steenwolproducten. Daarom heeft ROCKWOOL, in samenwerking met Renewi, het retoursysteem Rockcycle ontwikkeld.

### Rockcycle: hoe werkt het?

Met behulp van containers kunt u resten steenwol eenvoudig inzamelen en scheiden van het overige bouwafval. Rockcycle haalt de containers vervolgens op en levert ze af bij de recyclingfabriek van ROCKWOOL.

Gebruik maken van Rockcycle draagt bij aan duurzaam en circulair bouwen. Bovendien scheelt het u tijd en handelingskosten.

### Meer informatie?

Wilt u meer informatie ontvangen over Rockcycle of direct gebruik maken van deze service? Neem rechtstreeks contact op met Renewi.

### Renewi

T 040 751 43 36

E [rockcycle@renewi.com](mailto:rockcycle@renewi.com)  
[rockwool.nl/rockcycle](http://rockwool.nl/rockcycle)

### Coverfoto:

De Glazenier, Leerdam

### Toegepaste ROCKWOOL isolatie:

Rockfit Mono silver

### Fotografie:

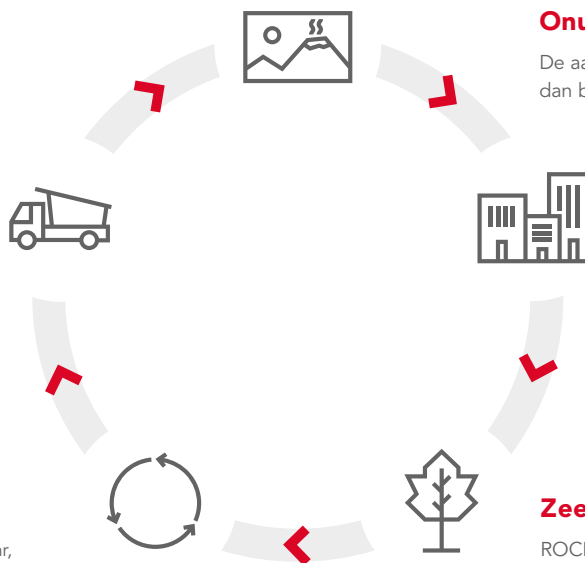
Ouwehand Bouwen & Ontwikkelen

*Bij het ontwerpen van de prijslijst is een zo groot mogelijke zorgvuldigheid betracht. ROCKWOOL B.V. kan echter geen garantie geven met betrekking tot de volledigheid en juistheid van de vermelde informatie. Productwijzigingen en tekstuele fouten zijn voorbehouden. Afbeeldingen, beschrijvingen en opgaven met betrekking tot afmetingen, resultaten en opbrengsten e.d. gelden enkel bij benadering en binden ROCKWOOL B.V. niet. Alle informatie in deze prijslijst is auteursrechtelijk beschermd. U mag de informatie, de tekst, de foto's en dergelijke in de manual in geen geval geheel of gedeeltelijk reproduceren, publiceren, openbaar maken of op enige andere wijze aan derden ter beschikking stellen, zonder voorafgaande schriftelijke toestemming van ROCKWOOL B.V.*

# ROCKWOOL: van nature circulair

## Verpakkingen

ROCKWOOL blijft verpakkingen doorontwikkelen om aan de circulaire markteisen te voldoen.



## Onuitputtelijke grondstof

De aarde maakt 38.000 maal zoveel basalt aan dan benodigd voor het vervaardigen van steenwol.

## Lange levensduur

ROCKWOOL producten hebben een levensduur van wel 75 jaar, zonder verlies van prestatie.

## Oneindig recyclebaar

ROCKWOOL steenwol is recyclebaar, steeds weer opnieuw en met behoud van de oorspronkelijke prestatie en kwaliteit.

## Zeer lage milieu impact

ROCKWOOL producten hebben een zeer lage milieu impact: lage schaduwrijzen in de Nationale Milieu database en CO<sub>2</sub> besparing gedurende 50 jaar.



### Meer weten over circulariteit?

Kijk hier voor meer informatie  
[rockwool.nl/circulariteit](https://rockwool.nl/circulariteit)

## ROCKWOOL Unit load pallets

	Afmeting pallet 2,4 x 0,94 m	Afmeting pallet 2,4 x 1,0 m	Afmeting pallet 2,4 x 1,2 m	Afmeting pallet 2,0 x 1,2 m
Rockfit Mono		✓		
Rockfit Mono silver		✓		
Rockfit Duo		✓		
Rockfit Premium		✓		
Rockfit Premium silver		✓		
Rockfit Supra		✓		
Rockfit Supra silver		✓		
Rockvent Base			✓	
Rockvent Dual			✓	
Rockvent Solid			✓	
Rockvent Extra			✓	
Rockroof Flexi (Plus)			✓	
Rocksono Base			✓	
Rocksono Base Vario			✓	
Rocksono Solid		✓		
Rocksono Extra		✓		
Rockfloor Base				✓
Rockfloor Solid				✓*
Rockfloor Extra				✓*
Rockfloor Therm				✓*

Hoogte Pallet Type A: ca. 2,80 m.

Hoogte Pallet Type B: ca. 1,35 m.

\* B pallets.

Pallets per volle vracht				
Unit Load type A	16	14	12	12
Unit Load type B				24



# Product keuzematrix

	Rockfit Mono	Rockfit Mono silver	Rockfit Duo	Rockfit Premium	Rockfit Premium silver	Rockfit Supra	Rockfit Supra silver	Rockfit Fulfill	Rockvent Base	Rockvent Dual	Rockvent Solid	Rockvent Extra
<b>Buitengevels</b>												
Spouwmuren	✓	✓	✓	✓	✓	✓	✓					
Spouwmuren, na-isolatie								✓				
Geventileerde gevels									✓	✓	✓	✓
Vliesgevels									✓	✓	✓	✓
Houten gevelelementen				✓	✓							
<b>Binnentoepassingen</b>												
Hellend dak, vaste sporenafstanden												
Hellend dak, variabele sporenafstanden												
Houten scheidings- en voorzetwanden												
Lichte metalen scheidings- en voorzetwanden												
Houten vloeren												
Houtskeletbouw												
<b>Zwevende vloeren</b>												
Zwevende vloeren												
Begane grondvloeren vaste grondslag												

**Vanaf pagina** 14 15 16 17 18 19 19 20 24 25 26 26



Rockroof Flexi (Plus)

Rocksono Base

Rocksono Base Vario

Rocksono Solid

Rocksono Extra

Rockfloor Base

Rockfloor Solid

Rockfloor Extra

Rockfloor Therm

# Product keuzematrix

## Buitengevels

Spouwmuren

Spouwmuren, na-isolatie

Geventileerde gevels

Vliesgevels

Houten gevelelementen

✓

✓

✓

✓

## Binnentoepassingen

✓

✓

Hellend dak, vaste sporenafstanden

✓

✓

Hellend dak, variabele sporenafstanden

✓

✓

✓

✓

Houten scheidings- en voorzetwanden

✓

✓

✓

✓

Lichte metalen scheidings- en voorzetwanden

✓

✓

✓

✓

Houten vloeren

✓

✓

✓

✓

Houtskeletbouw

## Zwevende vloeren

✓

✓

✓

✓

Zwevende vloeren

✓

Begane grondvloeren vaste grondslag

32

33

34

35

36

40

40

41

41

Vanaf pagina

# Accessoire keuzematrix

	Rocktect Knife	Rocktect Corner Strip	Rocktect Plug	Rocktect Centitop	Rocktect Intello Climate Plus	Rocktect Twinline	Rocktect Multikit	Rocktect Floor Strip
<b>Spouwmuren</b>								
Rockfit Mono	✓	✓						
Rockfit Mono silver	✓	✓						
Rockfit Duo	✓	✓						
Rockfit Premium	✓	✓						
Rockfit Premium silver	✓	✓						
Rockfit Supra	✓	✓						
Rockfit Supra silver	✓	✓						
<b>Geventileerde gevels</b>								
Rockvent Base	✓	✓	✓					
Rockvent Dual	✓	✓	✓					
Rockvent Solid	✓	✓	✓					
Rockvent Extra	✓	✓	✓					
<b>Binnentoepassingen</b>								
Rockroof Flexi (Plus)	✓			✓	✓	✓	✓	
Rocksono Base	✓			✓		✓	✓	
Rocksono Base Vario	✓			✓	✓	✓	✓	
Rocksono Solid	✓			✓		✓	✓	
Rocksono Extra	✓			✓		✓	✓	
<b>Zwevende vloeren</b>								
Rockfloor Base	✓							✓
Rockfloor Solid	✓							✓
Rockfloor Extra	✓							✓
Rockfloor Therm	✓							✓
<b>Vanaf pagina</b>	21	21	27	37	37	38	38	42



Rockfit  
Rockvent  
Rockroof  
Rocksono  
Rockfloor  
Rocktect

# 25 jaar garantie op Rockfit en Rockvent

ROCKWOOL staat voor een uitstekende productkwaliteit. Nu én later. Daarom bieden wij 25 jaar garantie op de Rockfit en Rockvent isolatieplaten.

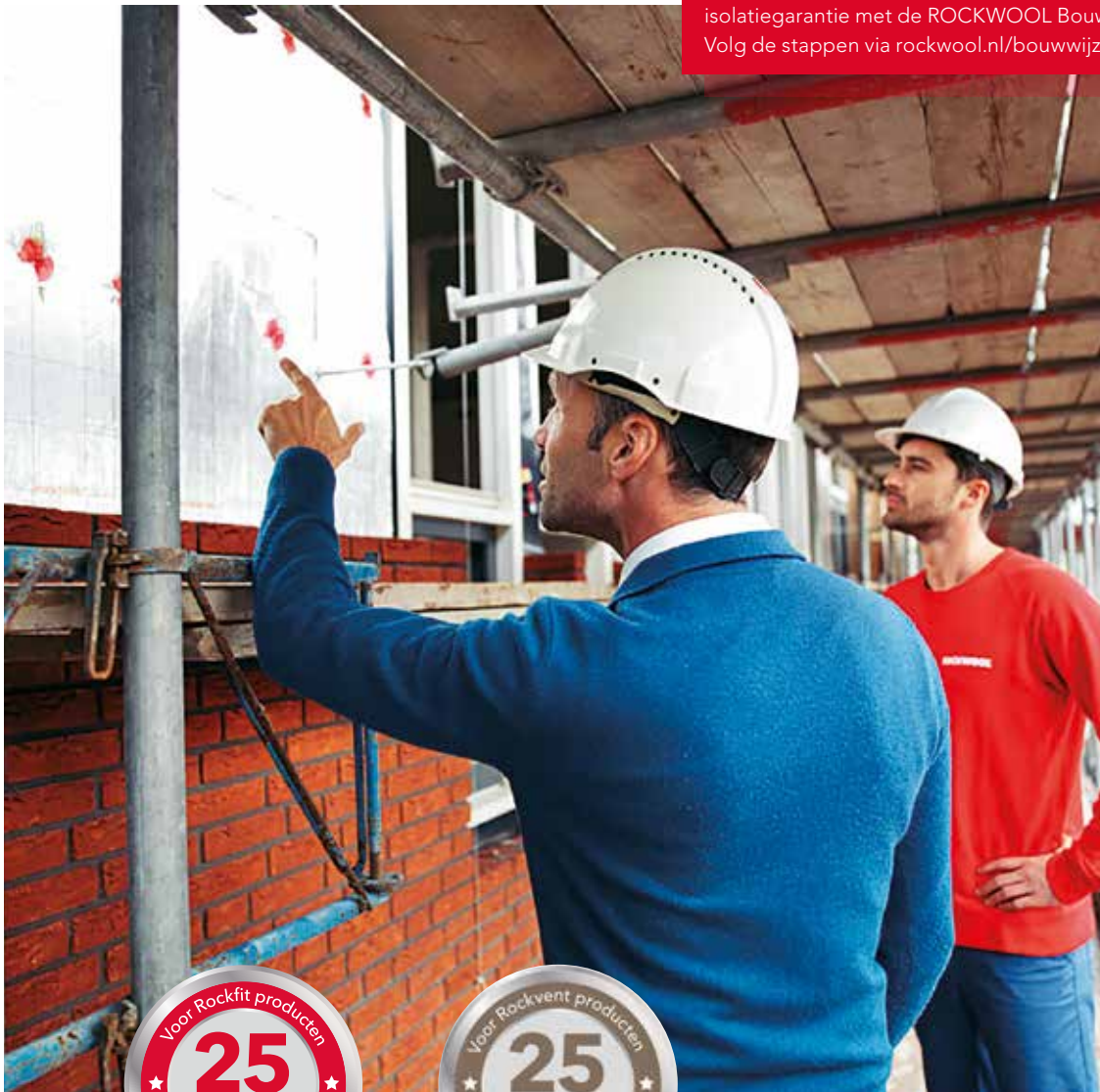
De Rockfit en Rockvent garantie kunnen aangevraagd worden door de aannemer. Deze meldt het bouwproject vooraf aan, zodat ROCKWOOL tijdens de uitvoering bouwplaatscontroles kan uitvoeren. Wordt de isolatie conform verwerkingsvoorschriften verwerkt, dan wordt het garantiecertificaat verstrekt. Verdere voorwaarden zijn terug te vinden op: [bouwwijzer.rockwool.nl](http://bouwwijzer.rockwool.nl)

In het kader van de BRL 9500 certificering moet sinds 1 januari 2021 een projectdossier worden opgesteld. Alle informatie die nodig is om te beoordelen of een bouwwerk aan de BENG-eisen voldoet wordt opgenomen in dit projectdossier. Voor het project-dossier, zullen bouwers moeten kunnen aantonen dat ze volgens de regels van het Bouwbesluit bouwen.

De ROCKWOOL Bouwwijzer kan hierbij helpen.

## Aanmelden project

Meld een project nog makkelijker aan voor de unieke isolatiegarantie met de ROCKWOOL Bouwwijzer. Volg de stappen via [rockwool.nl/bouwwijzer](http://rockwool.nl/bouwwijzer).



# Spouwmuren

## Voorbeeldconstructies spouwmuren: $R_C$ -waarden

### Thermische prestaties

De  $R_C$ -waarde wordt sinds 2021 berekend volgens NTA 8800. Sindsdien is deze norm een aantal keer vernieuwd. De laatste belangrijke aanpassingen met invloed op de  $R_C$ -waarde zijn het afronden van de uitkomst van de berekening en de berekening bij sterk geventileerde luchtsponen.

Een  $R_C$ -waarde van bijvoorbeeld 4,65 wordt afgerond op 4,7  $m^2.K/W$  en voldoet daarmee aan de toetsingseis in het Besluit bouwwerken leefomgeving (Bbl) voor gevels.

Bij sterk geventileerde luchtsponen wordt onderscheid gemaakt tussen luchtsponen met meer dan 15% openingen (sterk geventileerd zonder drukvereffening) en sterk geventileerde luchtsponen met minder dan 15% openingen (sterk geventileerd met drukvereffening).

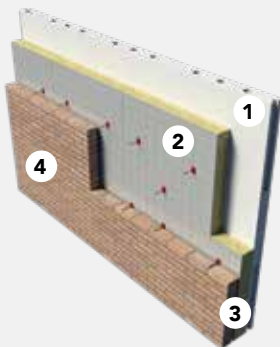
De thermische gegevens in de navolgende tabellen zijn gebaseerd op de hieronder vermelde uitgangspunten en op NTA 8800 versie 2024.

### Basisuitgangspunten $R_C$ -berekening

- Totale overgangswaarde ( $R_{si} + R_{se}$ ) = 0,17  $m^2.K/W$
- Effectieve spouwbreedte minimaal 20 mm in geval van gedeeltelijke spouwvulling
- Niet geventileerde luchtsponen met  $R_m = 0,18 m^2.K/W$  (0,57  $m^2.K/W$  bij Rockfit Mono silver, Rockfit Premium silver en Rockfit Supra silver door de reflecterende folie)
- T/m 6 RVS (prik)spouwankers per  $m^2$  met een diameter van 4 mm
- $\lambda_{reken} = 1,00 W/m.K$  voor kalkzandsteen binnenblad (1850  $kg/m^3$ )
- $\lambda_{reken} = 2,30 W/m.K$  voor betonwanden
- $\lambda_{reken} = 0,35 W/m.K$  voor poriso-/snelbouwsteen binnenblad

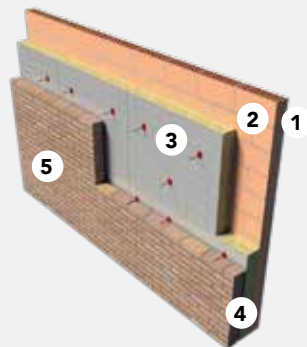
Thermische berekeningen volgens NTA 8800 kunnen op [www.rockwool.nl/rekenhulp](http://www.rockwool.nl/rekenhulp) worden uitgevoerd met de ROCKWOOL rekenhulp.

#### Kalkzandsteen binnenblad



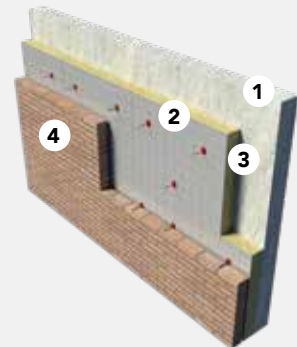
1. Kalkzandsteen lijmelementen, dikte 100 mm
2. Rockfit Mono/Duo/Premium/Supra Mono silver/Premium silver/Supra silver
3. Niet geventileerde luchtsponen  $\geq 20$  mm
4. Baksteen metselwerk, dikte 100 mm

#### Poriso-/snelbouwsteen binnenblad



1. Beploistering, dikte 10 mm
2. Poriso-/snelbouwsteen metselwerk, dikte 100 mm
3. Rockfit Mono/Duo/Premium/Supra Mono silver/Premium silver/Supra silver
4. Niet geventileerde luchtsponen  $\geq 20$  mm
5. Baksteen metselwerk, dikte 100 mm

#### Gewapend beton binnenblad



1. Gewapend beton, dikte 90 mm
2. Rockfit Mono/Duo/Premium/Supra Mono silver/Premium silver/Supra silver
3. Niet geventileerde luchtsponen  $\geq 20$  mm
4. Baksteen metselwerk, dikte 100 mm

## Spouwmuur met kalkzandsteen

### RVS prikspouwankers

R <sub>c</sub> (m <sup>2</sup> .K/W)	Rockfit Mono	Rockfit Mono silver	Rockfit Duo	Rockfit Premium	Rockfit Premium silver	Rockfit Supra	Rockfit Supra silver
4,7	147 mm	135 mm	147 mm	145 mm	130 mm	140 mm	125 mm
5,0	160 mm	145 mm	160 mm	155 mm	140 mm	150 mm	135 mm
5,5	175 mm	160 mm	175 mm	170 mm	155 mm	165 mm	155 mm
6,0	190 mm	180 mm	190 mm	185 mm	175 mm	180 mm	170 mm

## Spouwmuur met betonnen binnenblad

### RVS spouwankers

R <sub>c</sub> (m <sup>2</sup> .K/W)	Rockfit Mono	Rockfit Mono silver	Rockfit Duo	Rockfit Premium	Rockfit Premium silver	Rockfit Supra	Rockfit Supra silver
4,7	150 mm	135 mm	150 mm	145 mm	135 mm	140 mm	131 mm
5,0	160 mm	145 mm	160 mm	155 mm	145 mm	150 mm	140 mm
5,5	175 mm	165 mm	175 mm	170 mm	160 mm	165 mm	155 mm
6,0	195 mm	180 mm	195 mm	190 mm	175 mm	185 mm*	170 mm

\* In twee lagen

## Spouwmuur met poriso-/snelbouwsteen binnenblad

### RVS spouwankers

R <sub>c</sub> (m <sup>2</sup> .K/W)	Rockfit Mono	Rockfit Mono silver	Rockfit Duo	Rockfit Premium	Rockfit Premium silver	Rockfit Supra	Rockfit Supra silver
4,7	140 mm	130 mm	140 mm	140 mm	125 mm	135 mm	120 mm
5,0	150 mm	141 mm	150 mm	150 mm	135 mm	145 mm	131 mm
5,5	170 mm	155 mm	170 mm	165 mm	150 mm	160 mm	145 mm
6,0	185 mm	175 mm	185 mm	180 mm	170 mm	175 mm	170 mm

Voor alle thermische berekeningen kunt u op [rockwool.nl/rekenhulp](http://rockwool.nl/rekenhulp) het programma ROCKWOOL Rekenhulp raadplegen.

### Overzicht schaduwpreizen van de meest gebruikte ROCKWOOL spouwproducten

Categorie	Product	Schaduwkosten (per m <sup>2</sup> )	Dikte
Cat. 1	Rockfit Mono	€ 0,55	150 mm
Cat. 1	Rockfit Duo	€ 0,58	150 mm
Cat. 1	Rockfit Mono silver	€ 0,59	140 mm
Cat. 1	Rockfit Premium	€ 0,74	145 mm
Cat. 1	Rockfit Premium silver	€ 0,74	130 mm
Cat. 1	Rockfit Supra silver	€ 0,89	125 mm



# Spouwmuren



## Rockfit Mono - VERBETERD



Afmetingen: 1.000 x 800 mm



**R<sub>C</sub> 4,7\*\***

Dikte (mm)	Art. nr.	Prijs (€/m <sup>2</sup> )	R <sub>D</sub> (m <sup>2</sup> .K/W)	m <sup>2</sup> /pak	Platen/pak	Pakken/pallet	m <sup>2</sup> /pallet	Min. afname pallets
40	359626	10,97	1,15	9,60	12	15	144,00	1
50	359627	14,10	1,45	8,00	10	15	120,00	1
55	359629	15,71	1,60	6,40	8	15	96,00	1
60	359630	17,10	1,75	6,40	8	15	96,00	1
70	359631	20,11	2,05	6,40	8	12	76,80	1
80	359632	21,83	2,35	4,80	6	15	72,00	1
90	359633	24,75	2,60	4,00	5	15	60,00	1
100	359634	27,40	2,90	4,00	5	15	60,00	1
120	359581	32,95	3,50	3,20	4	15	48,00	1
130	359636	35,48	3,80	3,20	4	12	38,40	1
135	359637	36,99	3,95	2,40	3	18	43,20	1
140	359638	38,28	4,10	3,20	4	12	38,40	1
147	359639	40,28	4,30	2,40	3	18	43,20	1
150	359640	41,03	4,40	2,40	3	15	36,00	1
155	359641	42,18	4,55	2,40	3	15	36,00	1
160	359642	43,33	4,70	2,40	3	15	36,00	1
170	359643	46,38	5,00	2,40	3	15	36,00	1
180	359644	48,57	5,25	2,40	3	12	28,80	1
190	359645	52,03	5,55	2,40	3	12	28,80	7
200	359646	54,56	5,85	1,60	2	18	28,80	1
210	359647	57,32	6,15	1,60	2	18	28,80	7
220	359648	59,98	6,45	1,60	2	18	28,80	7
230	359659	62,55	6,75	1,60	2	15	24,00	8
240	359649	65,33	7,05	1,60	2	15	24,00	8
250	359650	68,09	7,35	1,60	2	15	24,00	8

Andere diktes en/of afmetingen op aanvraag.

\*\* Conform constructie-opbouw op pag. 12 (kalkzandsteen / baksteen binnenblad)

Afmetingen: 1.000 x 600 mm

Dikte (mm)	Art. nr.	Prijs (€/m <sup>2</sup> )	R <sub>D</sub> (m <sup>2</sup> .K/W)	m <sup>2</sup> /pak	Platen/pak	Pakken/pallet	m <sup>2</sup> /pallet	Min. afname pallets
40	359451	10,97	1,15	9,00	15	20	180,00	1
50	359452	14,10	1,45	7,20	12	20	144,00	1
60	359453	17,10	1,75	6,00	10	20	120,00	1

Andere diktes en/of afmetingen op aanvraag.

### Productomschrijving

Rockfit Mono is een soepele en waterafstotende spouwplaat (ca. 40 kg/m<sup>3</sup>).

■ Euro-brandklasse A1, volgens EN 13501-1

■ λ<sub>D</sub> = 0,034 W/m.K, volgens EN 12667 **VERBETERD**

### Toepassing

Rockfit Mono is geschikt voor thermische en akoestische isolatie van geheel of gedeeltelijk gevulde spouwmuren.



## Rockfit Mono silver - VERBETERD



**R<sub>c</sub> 4,7\*\***

Afmetingen: 1.000 x 800 mm



Dikte (mm)	Art. nr.	Prijs (€/m <sup>2</sup> )	R <sub>D</sub> (m <sup>2</sup> .K/W)	R <sub>m</sub> * (m <sup>2</sup> .K/W)	m <sup>2</sup> /pak	Platen/pak	Pakken/pallet	m <sup>2</sup> /pallet	Min. afname pallets
90	359455	<b>29,84</b>	2,60	3,22	4,80	6	12	57,60	1
100	359456	<b>32,59</b>	2,90	3,51	4,00	5	15	60,00	1
105	359583	<b>33,65</b>	3,05	3,66	4,00	5	12	48,00	1
110	359457	<b>35,15</b>	3,20	3,81	3,20	4	15	48,00	1
120	359458	<b>37,90</b>	3,50	4,10	3,20	4	15	48,00	1
125	359459	<b>38,96</b>	3,65	4,25	3,20	4	15	48,00	1
130	359461	<b>40,58</b>	3,80	4,39	3,20	4	15	48,00	1
135	359462	<b>42,08</b>	3,95	4,54	3,20	4	12	38,40	1
141	359464	<b>43,64</b>	4,10	4,72	2,40	3	18	43,20	1
145	359465	<b>44,74</b>	4,25	4,83	2,40	3	18	43,20	1
150	359466	<b>46,01</b>	4,40	4,98	2,40	3	15	36,00	1
155	359467	<b>47,25</b>	4,55	5,13	2,40	3	15	36,00	1
160	359468	<b>48,31</b>	4,70	5,28	2,40	3	15	36,00	1
165	359469	<b>49,95</b>	4,85	5,42	2,40	3	15	36,00	1
170	359473	<b>51,31</b>	5,00	5,57	2,40	3	15	36,00	1
180	359474	<b>53,77</b>	5,25	5,86	2,40	3	12	28,80	1
190	359475	<b>57,12</b>	5,55	6,16	2,40	3	12	28,8	7
200	359476	<b>59,51</b>	5,85	6,45	1,60	2	18	28,80	1
210	359477	<b>62,49</b>	6,15	6,75	1,60	2	18	28,80	9
220	359478	<b>65,54</b>	6,45	7,04	1,60	2	18	28,80	9
230	359479	<b>68,52</b>	6,75	7,33	1,60	2	15	24,00	10
240	359480	<b>71,43</b>	7,05	7,63	1,60	2	16	25,60	9
250	359481	<b>74,54</b>	7,35	7,92	1,60	2	15	24,00	10

Andere diktes en/of afmetingen op aanvraag

\* De R<sub>m</sub>-waarde is de som van R<sub>isolatie</sub> (= dikte/λ<sub>D</sub>) + R<sub>spouw</sub> (= 0,57 m<sup>2</sup>.K/W voor niet-geventileerde luchtspouw ≥ 20 mm met de silver reflectiefolie).

\*\* Conform constructie-opbouw op pag. 12 (kalkzandsteen binnenblad)

### Productomschrijving

Rockfit Mono silver is een soepele en water-afstotende spouwplaat (ca. 40 kg/m<sup>3</sup>). Aan de spouwzijde heeft de plaat een gecoate, micro-geperforeerde aluminium bekleding voor een extra thermische prestatie. Tevens voorzien van een ruitraster.

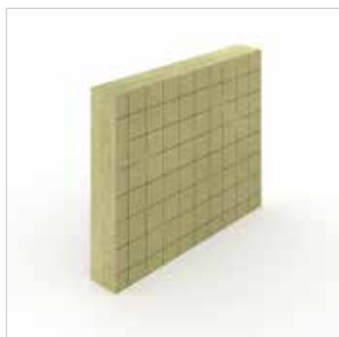
- Euro-brandklasse A1, volgens EN 13501-1
- λ<sub>D</sub> = 0,034 W/m.K, volgens EN 12667 **VERBETERD**

### Toepassing

Rockfit Mono silver is geschikt voor thermische en akoestische isolatie van gedeeltelijk gevulde spouwmuren.

# Spouwmuren

## Rockfit Duo - VERBETERD



Afmetingen: 1.000 x 800 mm



**R<sub>C</sub> 4,7\*\***

Dikte (mm)	Art. nr.	Prijs (€/m <sup>2</sup> )	R <sub>D</sub> (m <sup>2</sup> .K/W)	m <sup>2</sup> /pak	Platen/pak	Pakken/pallet	m <sup>2</sup> /pallet	Min. afname pallets
75	359651	20,92	2,20	4,80	6	15	72,00	1
80	359652	22,41	2,35	4,80	6	15	72,00	1
90	359660	25,09	2,60	4,00	5	15	60,00	1
100	359513	27,65	2,90	3,20	4	18	57,60	1
110	359516	30,73	3,20	3,20	4	15	48,00	1
120	359635	33,28	3,50	3,20	4	15	48,00	1
130	359663	36,65	3,80	2,40	3	18	43,20	1
135	359518	37,33	3,95	2,40	3	18	43,20	1
140	359521	38,60	4,10	2,40	3	15	36,00	1
147	359524	40,65	4,30	2,40	3	18	43,20	1
150	359527	41,03	4,40	2,40	3	15	36,00	1
155	359503	42,91	4,55	2,40	3	15	36,00	1
160	359505	44,85	4,70	2,40	3	15	36,00	1
170	359507	47,16	5,00	2,40	3	15	36,00	7
180	359508	49,74	5,25	2,40	3	15	36,00	7
190	359509	52,54	5,55	1,60	2	21	33,60	7
200	359511	55,15	5,85	1,60	2	18	28,80	1

Andere diktes en/of afmetingen op aanvraag.

\*\* Conform constructie-opbouw op pag. 12 (kalkzandsteen binnenblad).

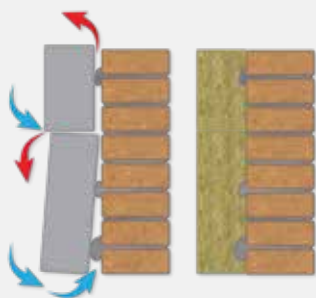
### Productomschrijving

Rockfit Duo is een waterafstotende spouwplaat met een harde toplaag (ca. 60 kg/m<sup>3</sup>), en een flexibele achterzijde (ca. 40 kg/m<sup>3</sup>).

- Euro-brandklasse A1, volgens EN 13501-1
- λ<sub>D</sub> = 0,034 W/m.K, volgens EN 12667 **VERBETERD**

### Toepassing

Rockfit Duo is geschikt voor thermische en akoestische isolatie van gedeeltelijk of geheel gevulde spouwmuren.



### Rockfit Duo, een unieke isolatieplaat met twee verschillende zijden

Rockfit Duo heeft twee verschillende zijden. De ene is hard, de andere flexibel. De flexibele zijde wordt tegen het binnenblad van de spouw geplaatst. Door de goede aansluiting op het binnenspouwblad wordt warmteverlies door convectiestromen voorkomen. Door de harde zijde blijft de plaat stevig en makkelijk hanteerbaar, biedt het een betere weerbestendigheid en een hogere weerstand tegen indrukking bij het plaatsen van de rozetten.

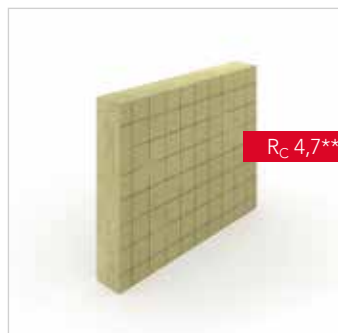




**Rockfit**  
Rockvent  
Rockroof  
Rocksono  
Rockfloor  
Rocktect



## Rockfit Premium



Afmetingen: 1.000 x 800 mm

Dikte (mm)	Art. nr.	Prijs (€/m <sup>2</sup> )	R <sub>D</sub> (m <sup>2</sup> .K/W)	m <sup>2</sup> /pak	Platen/pak	Pakken/pallet	m <sup>2</sup> /pallet	Min. afname pallets
120	354796	<b>45,11</b>	3,60	3,20	4	15	48,00	1
140	277255	<b>52,49</b>	4,20	2,40	3	18	43,20	1
145	277256	<b>54,56</b>	4,35	2,40	3	18	43,20	1
150	355594	<b>56,29</b>	4,50	2,40	3	15	36,00	1
160	354798	<b>59,62</b>	4,80	2,40	3	15	36,00	1
175	288118	<b>65,33</b>	5,30	1,60	2	21	33,60	1
180	288119	<b>67,36</b>	5,45	1,60	2	21	33,60	9
190	288120	<b>71,18</b>	5,75	1,60	2	21	33,60	9
200	288121	<b>74,90</b>	6,05	1,60	2	18	28,80	9

Andere diktes en/of afmetingen op aanvraag.

\*\* Conform constructie-opbouw op pag. 12 (kalkzandsteen binnenblad).



### Productomschrijving

Rockfit Premium is een extra stevige en waterafstotende spouwplaat (ca. 50 kg/m<sup>3</sup>) met hoge thermische prestatie.

- Euro-brandklasse A1, volgens EN 13501-1
- $\lambda_D = 0,033$  W/m.K, volgens EN 12667

### Toepassing

Rockfit Premium is geschikt voor thermische en akoestische isolatie van gedeeltelijk of geheel gevulde spouwmuren.

Tevens is Rockfit Premium toepasbaar als doorgaande spouwisolatie op een houtskeletbouw binnenblad.

# Spouwmuren



## Rockfit Premium silver



Afmetingen: 1.000 x 800 mm



Dikte (mm)	Art. nr.	Prijs (€/m <sup>2</sup> )	R <sub>D</sub> (m <sup>2</sup> .K/W)	R <sub>m</sub> * (m <sup>2</sup> .K/W)	m <sup>2</sup> /pak	Platen/pak	Pakken/pallet	m <sup>2</sup> /pallet	Min. afname pallets
120	277277	<b>51,76</b>	3,60	4,32	2,40	3	21	50,40	1
130	288124	<b>55,69</b>	3,90	4,51	2,40	3	18	43,20	1
135	277282	<b>57,56</b>	4,05	4,66	2,40	3	18	43,20	1
140	277283	<b>59,31</b>	4,20	4,81	2,40	3	18	43,20	1
150	354802	<b>63,47</b>	4,50	5,12	2,40	3	15	36,00	1
155	354803	<b>65,21</b>	4,65	5,27	2,40	3	15	36,00	1
160	354829	<b>66,94</b>	4,80	5,42	2,40	3	15	36,00	1
170	277287	<b>70,87</b>	5,15	5,72	2,40	3	15	36,00	1
175	288126	<b>72,60</b>	5,30	5,87	1,60	2	21	33,60	1
180	288127	<b>75,15</b>	5,45	6,02	1,60	2	21	33,60	9
190	288128	<b>79,30</b>	5,75	6,33	1,60	2	21	33,60	9
200	288132	<b>83,44</b>	6,05	6,63	1,60	2	18	28,80	9

Andere diktes en/of afmetingen op aanvraag.

\* De R<sub>m</sub>-waarde is de som van R<sub>isolatie</sub> (= dikte/λ<sub>D</sub>) + R<sub>spouw</sub> (= 0,57 m<sup>2</sup>.K/W voor niet-geventileerde luchtspouw ≥ 20 mm met de silver reflectiefolie).

\*\* Conform constructie-opbouw op pag. 12 (kalkzandsteen binnenblad).

### Productomschrijving

Rockfit Premium silver is een extra stevige en waterafstotende spouwplaat (ca. 50 kg/m<sup>3</sup>) met hoge thermische prestatie. Aan de spouwzijde heeft de plaat een gecoate, micro-geperforeerde aluminium bekleding voor een extra thermische prestatie. Tevens voorzien van een ruitraster.

- Euro-brandklasse A1, volgens EN 13501-1
- λ<sub>D</sub> = 0,033 W/m.K, volgens EN 12667

### Toepassing

Rockfit Premium silver is geschikt voor thermische en akoestische isolatie van gedeeltelijk gevulde spouwmuren.

Ook is Rockfit Premium silver toepasbaar als doorgaande spouwisolatie op een houtskelet binnenblad.



**Rockfit**  
Rockvent  
Rockroof  
Rocksono  
Rockfloor  
Rocktect



## Rockfit Supra - NIEUW



**R<sub>C</sub> 4,7\***

Afmetingen: 1.000 x 800 mm

Dikte (mm)	Art. nr.	Prijs (€/m <sup>2</sup> )	R <sub>D</sub> (m <sup>2</sup> .K/W)	m <sup>2</sup> /pak	Platen/pak	Pakken/pallet	m <sup>2</sup> /pallet	Min. afname pallets
120	319550	<b>49,35</b>	3,75	1,60	2	33	52,8	1
125	358135	<b>51,40</b>	3,90	1,60	2	30	48	1
130	358136	<b>53,46</b>	4,05	1,60	2	30	48	1
135	329520	<b>55,54</b>	4,20	1,60	2	27	43,2	1
140	329521	<b>57,57</b>	4,35	1,60	2	27	43,2	1
145	358137	<b>59,63</b>	4,50	1,60	2	27	43,2	1
150	358138	<b>61,68</b>	4,65	1,60	2	24	38,4	1
155	329522	<b>63,76</b>	4,80	1,60	2	24	38,4	1
160	358139	<b>65,79</b>	5,00	1,60	2	24	38,4	1
165	358141	<b>67,85</b>	5,15	1,60	2	24	38,4	1
170	358143	<b>69,91</b>	5,30	1,60	2	21	33,6	1
180	322788	<b>74,03</b>	5,60	1,60	2	21	33,6	1

Andere diktes en/of afmetingen op aanvraag.

\*\* Conform constructie-opbouw op pag.12 (kalkzandsteen binnenblad).

### Productomschrijving

Rockfit Supra is een uitermate stevige en waterafstotende spouwplaat (ca. 65 kg/m<sup>3</sup>) met hoge thermische prestatie.

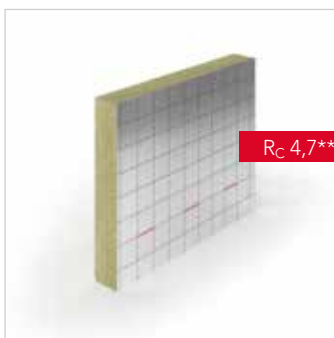
### Toepassing

Rockfit Supra is geschikt voor thermische en akoestische isolatie van:

- Gemetselde spouwmuren met gedeeltelijke spouwvulling;
- Gemetselde spouwmuren met volledige spouwvulling.
- Euro-brandklasse A1, volgens EN 13501-1
- λ<sub>D</sub> = 0,032 W/m.K, volgens EN 12667



## Rockfit Supra silver



**R<sub>C</sub> 4,7\*\***

Afmetingen: 1.000 x 800 mm

Dikte (mm)	Art. nr.	Prijs (€/m <sup>2</sup> )	R <sub>D</sub> (m <sup>2</sup> .K/W)	R <sub>m</sub> * (m <sup>2</sup> .K/W)	m <sup>2</sup> /pak	Platen/pak	Pakken/pallet	m <sup>2</sup> /pallet	Min. afname pallets
120	319513	<b>57,11</b>	3,75	4,32	1,60	2	33	52,80	1
125	329523	<b>59,49</b>	3,90	4,48	1,60	2	30	48,00	1
131	358326	<b>61,98</b>	4,05	4,66	1,60	2	27	43,20	1
135	329524	<b>63,61</b>	4,20	4,79	1,60	2	27	43,20	1
140	358145	<b>65,32</b>	4,35	4,95	1,60	2	27	43,20	1
145	329525	<b>67,65</b>	4,50	5,10	1,60	2	27	43,20	1
150	358130	<b>68,95</b>	4,65	5,26	1,60	2	24	38,40	1
155	358147	<b>71,24</b>	4,80	5,41	1,60	2	24	38,40	1
160	329526	<b>73,54</b>	5,00	5,57	1,60	2	24	38,40	1
170	358148	<b>78,14</b>	5,30	5,88	1,60	2	21	33,60	1
180	322790	<b>82,73</b>	5,60	6,20	1,60	2	21	33,60	1

Andere diktes en/of afmetingen op aanvraag.

\* De R<sub>m</sub>-waarde is de som van R<sub>isolatie</sub> (= dikte/λ<sub>D</sub>) + R<sub>spouw</sub> (= 0,57 m<sup>2</sup>.K/W voor niet-geventileerde luchtspouw ≥ 20 mm met de silver reflectiefolie).

\*\* Conform constructie-opbouw op pag. 12 (kalkzandsteen binnenblad).

### Productomschrijving

Rockfit Supra silver is een uitermate stevige en waterafstotende steenwol spouwplaat (ca. 65 kg/m<sup>3</sup>) met hoge thermische prestatie. Aan de spouwzijde heeft de plaat een gecoate, micro-geperforeerde aluminium bekleding voor een extra thermische prestatie. Tevens voorzien van een ruitraster.

### Toepassing

Rockfit Supra silver is geschikt voor thermische en akoestische isolatie van gedeeltelijk gevulde spouwmuren.

- Euro-brandklasse A1, volgens EN 13501-1
- λ<sub>D</sub> = 0,032 W/m.K, volgens EN 12667

# Spouwmuren



**Rockfit**  
Rockvent  
Rockroof  
Rocksono  
Rockfloor  
Rocktect



## Rockfit Fulfill



### Productomschrijving

Rockfit Fulfill is een losse steenwolvulling van de nieuwste generatie (60-80 kg/m<sup>3</sup> geïnstalleerd gewicht), die met behulp van een speciale machine in de spouw van dubbelwandig gevelmetselwerk wordt geblazen.

### Toepassing

Na-isoleren van spouwmuren als energiebesparende maatregel voor bestaande woningen. De techniek kan worden toegepast bij 40 tot 120 mm brede spouwen.

De bestaande spouw is minstens 40 mm breed, of, in geval van een reeds geïsoleerde bestaande spouw is de restspouw minstens 40 mm breed.

- Euro-brandklasse A1, volgens EN 13501-1
- $\lambda_D = 0,034$  W/m.K, volgens EN 12667

**Rockfit Fulfill is bestemd voor gespecialiseerde verwerkers van na-isolatieproducten**

Voor meer informatie:  
[rockwool.nl/inblaaswol](http://rockwool.nl/inblaaswol)



# Spouwmuren

## Accessoires



Rockfit  
Rockvent  
Rockroof  
Rocksono  
Rockfloor  
**Rocktect**

### Rocktect Knife



Afmeting (cm)	Art. nr.	Stuks/verpakking	Minimale afname (stuks)	Prijs (€/stuk)
46	181824	1	10	20,96

#### Productomschrijving

Isolatiemes.

#### Toepassing

Het op maat snijden van steenwol isolatieplaten en dekens.

### Rocktect Corner Strip



Afmeting (mm)	Art. nr.	Stuks/doos	Minimale afname (dozen)	Prijs (€/stuk)
360	30833	2.000	1	1,85

#### Productomschrijving

Kunststof strip voorzien van weerhaken voor een optimale bevestiging aan de isolatie.

#### Toepassing

Afwerking van isolatie bij uitwendige hoeken indien onregelmatigheden in de ondergrond het strak aansluiten van de isolatie bemoeilijken.

# Geventileerde gevels

## Voorbeeldconstructies geventileerde gevels

### Thermische prestaties

De  $R_C$ -waarde wordt sinds 2021 berekend volgens NTA 8800. Sindsdien is deze norm een aantal keer vernieuwd. De laatste belangrijke aanpassingen met invloed op de  $R_C$ -waarde zijn het afronden van de uitkomst van de berekening en de berekening bij sterk geventileerde luchtsponen.

Een  $R_C$ -waarde van bijvoorbeeld 4,65 wordt afgerond op 4,7  $m^2.K/W$  en voldoet daarmee aan de toetsingseis in het Besluit bouwwerken leefomgeving (Bbl) voor gevels.

Bij sterk geventileerde luchtsponen wordt onderscheid gemaakt tussen luchtsponen met meer dan 15% openingen (sterk geventileerd zonder drukvereffening) en sterk geventileerde luchtsponen met minder dan 15% openingen (sterk geventileerd met drukvereffening).

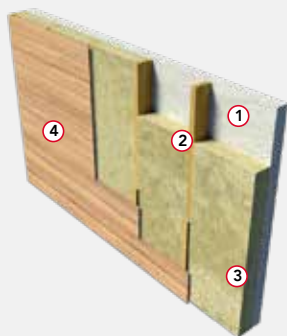
De thermische gegevens in de navolgende tabellen zijn gebaseerd op de hieronder vermelde uitgangspunten en op NTA 8800 versie 2024.

### Basisuitgangspunten $R_C$ -berekening

- Totale overgangswaarde ( $R_{si} + R_{se}$ ) = 0,25  $m^2.K/W$  (sterk geventileerde luchtsponen met drukvereffening)
- Binnensponenblad kalkzandsteen (1850  $kg/m^3$ ) 100 mm,  $\lambda_{reken} = 1,0 W/m.K$
- Houten (450  $kg/m^3$ ) regelwerk,  $\lambda_{reken} = 0,12 W/m.K$ , houtpercentage 7%
- Rockvent, klemmend geplaatst tussen houten regelwerk
- Sterk geventileerde luchtsponen (met drukvereffening) en gevelbekleding  $R = 0 m^2.K/W$
- Stalen afstandschroeven,  $\varnothing 7 mm$ , 4 per  $m^2$ ,  $\lambda_{reken} = 50 W/m.K$

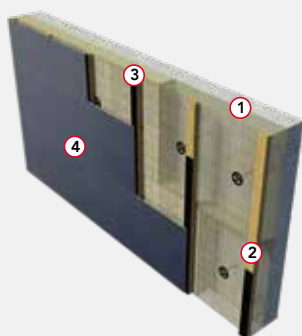
Thermische berekeningen volgens NTA 8800 kunnen op [www.rockwool.nl/rekenhulp](http://www.rockwool.nl/rekenhulp) worden uitgevoerd met de ROCKWOOL rekenhulp.

### Traditionele opbouw



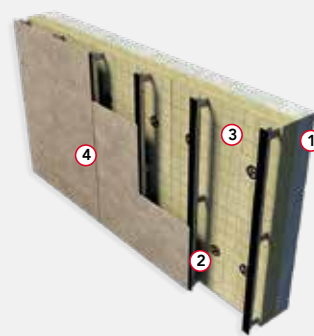
1. Binnensponenblad
2. Houten regelwerk
3. ROCKWOOL Rockvent isolatie
4. Gevelbekleding

### Geventileerde gevelconstructie met afstandschroef



1. Binnensponenblad
2. Houten staven bevestigd met stalen afstandschroeven
3. ROCKWOOL Rockvent isolatie
4. Gevelbekleding

### Geventileerde gevels met metalen achterconstructies



1. Binnensponenblad
2. Metalen achterconstructie
3. ROCKWOOL Rockvent isolatie
4. Gevelbekleding

## Geventileerde gevels met traditionele opbouw

### Binnenspouwblad kalkzandsteen

R <sub>c</sub> (m <sup>2</sup> .K/W)	Rockvent Base (black)	Rockvent Dual	Rockvent Solid (black)	Rockvent Extra*
4,7	180 mm	180 mm	175 mm	175 mm
5,0	195 mm	195 mm	190 mm	185 mm

\* Rockvent Extra: dikte > 180mm in twee lagen.

## Geventileerde gevels met afstandschroef

### Binnenspouwblad kalkzandsteen

R <sub>c</sub> (m <sup>2</sup> .K/W)	Rockvent Base (black)	Rockvent Dual	Rockvent Solid (black)	Rockvent Extra*
4,7	180 mm	180 mm	180 mm	175 mm
5,0	195 mm	195 mm	190 mm	185 mm

\* Rockvent Extra: dikte > 180mm in twee lagen.

## Geventileerde gevels met metalen achterconstructies

Het toegepaste bevestigingssysteem bepaalt de mate van koudebrugwerking en de invloed ervan op de Rc-waarde. Gezien de variëteit in bevestigingssystemen is er geen eenduidig overzicht te geven van een standaard voorbeeldconstructie met de bijbehorende thermische prestaties. Wanneer de informatie over het gekozen bevestigingssysteem bekend is, kunt u bij ROCKWOOL terecht voor een thermische berekening.

### Technisch advies:

T 0475 35 36 19

E [technisch.advies@rockwool.nl](mailto:technisch.advies@rockwool.nl)

Voor alle thermische berekeningen kunt u op [rockwool.nl/rekenhulp](http://rockwool.nl/rekenhulp) het programma ROCKWOOL Rekenhulp raadplegen.

### Open standtijd

Bij (vlies)gevelconstructies komt het regelmatig voor dat de uiteindelijke afwerking pas een aantal weken of zelfs maanden na het aanbrengen van het isolatiemateriaal wordt aangebracht. ROCKWOOL heeft voor haar gevelproducten de zogenaamde 'open standtijd' laten bepalen.

Hieruit blijkt dat Rockvent, naargelang de productkeuze en de situatie, tot meerdere maanden lang onafgewerkt op de gevel kan blijven.

Product	Gebouwhoogte		
	Tot 25 meter	25 tot 50 meter	50 tot 100 meter
Rockvent Base	1 maand	2 weken	2 weken
Rockvent Base black	2 weken	2 weken	2 weken
Rockvent Dual	3 maanden	2 maanden	1 maand
Rockvent Solid	1 maand	2 weken	2 weken
Rockvent Solid black	2 weken	2 weken	2 weken
Rockvent Extra	3 maanden	3 maanden	3 maanden

### Overzicht schaduwrijzen van de meest gebruikte ROCKWOOL producten voor gevelisolatie

Categorie	Product	Schaduwkosten (per m <sup>2</sup> )	Dikte
Cat. 1	Rockvent Base black	€ 0,72	190 mm
Cat. 1	Rockvent Dual	€ 0,73	190 mm
Cat. 1	Rockvent Solid	€ 0,91	180 mm
Cat. 1	Rockvent Solid black	€ 0,94	180 mm
Cat. 1	Rockvent Extra	€ 1,26	180 mm

# Geventileerde gevels



## Rockvent Base - NIEUW



Afmetingen: 1.200 x 600 mm

Dikte (mm)	Art. nr.	Prijs (€/m <sup>2</sup> )	R <sub>D</sub> (m <sup>2</sup> .K/W)	m <sup>2</sup> /pak	Platen/pak	Pakken/pallet	m <sup>2</sup> /pallet	Min. afname pallets
30	359587	<b>8,66</b>	0,85	10,80	15	20	216	2
40	359588	<b>10,97</b>	1,15	8,64	12	20	172,8	2
50	359589	<b>14,10</b>	1,45	7,20	10	20	144	2
60	359590	<b>17,10</b>	1,75	5,76	8	20	115,2	2
70	359591	<b>20,11</b>	2,05	5,76	8	16	92,16	2
80	359592	<b>21,83</b>	2,35	4,32	6	20	86,4	2
90	359593	<b>24,75</b>	2,60	3,60	5	20	72	2
100	359594	<b>27,40</b>	2,90	3,60	5	20	72	2
110	359595	<b>30,21</b>	3,20	2,88	4	20	57,6	2
120	359596	<b>32,95</b>	3,50	2,88	4	20	57,6	2
130	359597	<b>35,48</b>	3,80	2,88	4	20	57,6	2
140	359598	<b>38,28</b>	4,10	2,88	4	16	46,08	2
150	359599	<b>41,03</b>	4,40	2,16	3	20	43,2	2
160	359600	<b>43,33</b>	4,70	2,16	3	20	43,2	2
170	359601	<b>46,38</b>	5,00	2,16	3	20	43,2	2
180	359602	<b>48,57</b>	5,25	2,16	3	16	34,56	2
190	359603	<b>52,03</b>	5,55	2,16	3	16	34,56	2
200	359604	<b>54,56</b>	5,85	2,16	3	16	34,56	2
210	359605	<b>57,29</b>	6,15	1,44	2	24	34,56	2
220	359606	<b>59,98</b>	6,45	1,44	2	20	28,8	2
230	359607	<b>62,55</b>	6,75	1,44	2	20	28,8	2
240	359608	<b>65,33</b>	7,05	1,44	2	20	28,8	2
250	359609	<b>68,09</b>	7,35	1,44	2	20	28,8	2

### Productomschrijving

Rockvent Base is een soepele en waterafstotende isolatieplaat (ca. 40 kg/m<sup>3</sup>).

■ Euro-brandklasse A1, volgens EN 13501-1

■ λ<sub>D</sub> = 0,034 W/m.K, volgens EN 12667

### Toepassing

Rockvent Base is uitermate geschikt voor thermische en akoestische isolatie van brandveilige geventileerde (vlies)gevels.

## Bekleding Rockvent Base black

Voor een visueel schadueffect in geveltypes met open voegen, is dit isolatieproduct ook leverbaar met zwart glasvlies als Rockvent Base black.

Bekleding	Prijs (€/m <sup>2</sup> )
Eenzijdig zwart mineraalvlies (black)	<b>6,95</b>

Minimale afname 250 m<sup>2</sup> voor de standaardafmetingen.

Bekleding mogelijk vanaf 50 mm dikte.





## Rockvent Dual - VERBETERD



Afmetingen: 1.200 x 600 mm



Dikte (mm)	Art. nr.	Prijs (€/m <sup>2</sup> )	R <sub>D</sub> (m <sup>2</sup> .K/W)	m <sup>2</sup> /pak	Platen/pak	Pakken/pallet	m <sup>2</sup> /pallet	Min. afname pallets
90	359613	<b>25,09</b>	2,60	3,60	5	20	72,00	2
100	359614	<b>27,65</b>	2,90	2,88	4	24	69,12	2
110	359615	<b>30,73</b>	3,20	2,88	4	24	69,12	2
120	359616	<b>33,28</b>	3,50	2,88	4	22	63,36	2
130	359617	<b>36,65</b>	3,80	2,88	4	20	57,60	2
140	359618	<b>38,60</b>	4,10	2,16	3	24	51,84	2
150	359619	<b>41,03</b>	4,40	2,16	3	20	43,20	2
160	359621	<b>44,85</b>	4,70	2,16	3	20	43,20	2
170	359622	<b>47,16</b>	5,00	2,16	3	20	43,20	2
180	359623	<b>49,74</b>	5,25	2,16	3	16	34,56	2
190	359624	<b>52,50</b>	5,55	2,16	3	16	34,56	2
200	359625	<b>55,15</b>	5,85	1,44	2	24	34,56	2

### Productomschrijving

Rockvent Dual is een waterafstotende isolatieplaat met een harde toplaag (ca. 60 kg/m<sup>3</sup>) en een flexibele achterzijde (ca. 40 kg/m<sup>3</sup>).

- Euro-brandklasse A1, volgens EN 13501-1
- λ<sub>D</sub> = 0,034 W/m.K, volgens EN 12667 **VERBETERD**

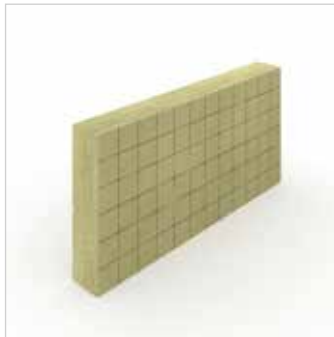
### Toepassing

Rockvent Dual is uitermate geschikt als thermische en akoestische isolatie van brandveilige geventileerde (vlies)gevels met open of gesloten voegen.

# Geventileerde gevels



## Rockvent Solid



Afmetingen: 1.200 x 600 mm



Dikte (mm)	Art. nr.	Prijs (€/m <sup>2</sup> )	R <sub>D</sub> (m <sup>2</sup> .K/W)	m <sup>2</sup> /pak	Platen/pak	Pakken/pallet	m <sup>2</sup> /pallet	Min. afname pallets
90	356754	<b>33,75</b>	2,70	3,6	5	20	72,00	2
100	356755	<b>37,33</b>	3,00	2,88	4	24	69,12	2
110	330096	<b>41,14</b>	3,30	2,88	4	24	69,12	2
120	356758	<b>45,11</b>	3,60	2,88	4	20	57,60	2
130	356759	<b>48,57</b>	3,90	2,16	3	24	51,84	2
140	330101	<b>52,49</b>	4,20	2,16	3	24	51,84	2
150	356761	<b>56,29</b>	4,50	2,16	3	20	43,20	2
160	356762	<b>59,62</b>	4,80	2,16	3	20	43,20	2
170	330107	<b>63,58</b>	5,15	2,16	3	20	43,20	2
180	330108	<b>67,36</b>	5,45	1,44	2	28	40,32	2
190	330109	<b>71,18</b>	5,75	1,44	2	28	40,32	2
200	356763	<b>74,90</b>	6,05	1,44	2	24	34,56	2

### Productomschrijving

Rockvent Solid is een stevige en waterafstotende isolatieplaat (ca. 50 kg/m<sup>3</sup>) met hoge thermische prestatie.

### Toepassing

Rockvent Solid is geschikt voor thermische en akoestische isolatie van brandveilige geventileerde (vlies)gevels met open en gesloten voegen.

- Euro-brandklasse A1, volgens EN 13501-1
- λ<sub>D</sub> = 0,033 W/m.K, volgens EN 12667

## Bekleding Rockvent Solid black

Voor een visueel schaduw effect in geveltypes met open voegen, is dit isolatieproduct ook leverbaar met zwart glasvlies als Rockvent Solid black.

Bekleding	Prijs (€/m <sup>2</sup> )
Eenzijdig zwart mineraalvlies (black)	<b>6,95</b>

Minimale afnames op aanvraag.



## Rockvent Extra



Afmetingen: 1.200 x 600 mm



Dikte (mm)	Art. nr.	Prijs (€/m <sup>2</sup> )	R <sub>D</sub> (m <sup>2</sup> .K/W)	m <sup>2</sup> /pak	Platen/pak	Pakken/pallet	m <sup>2</sup> /pallet	Min. afname pallets
80	338304	<b>32,91</b>	2,50	2,88	4	32	92,16	2
100	338305	<b>41,13</b>	3,10	2,16	3	32	69,12	2
120	358330	<b>49,36</b>	3,75	1,44	2	40	57,60	2
130	358332	<b>53,47</b>	4,05	1,44	2	36	51,84	2
140	338310	<b>57,58</b>	4,35	1,44	2	36	51,84	2
160	338311	<b>65,81</b>	5,00	1,44	2	32	46,08	2
180	338312	<b>74,04</b>	5,60	1,44	2	28	40,32	2

### Productomschrijving

Rockvent Extra is een extra stevige en waterafstotende isolatieplaat (ca. 65 kg/m<sup>3</sup>).

### Toepassing

Rockvent Extra is uitermate geschikt als thermische en akoestische isolatie van brandveilige geventileerde (vlies)gevels met open of gesloten voegen.

- Euro-brandklasse A1, volgens EN 13501-1
- λ<sub>D</sub> = 0,032 W/m.K, volgens EN 12667

# Geventileerde gevels

## Accessoires



Rockfit  
Rockvent  
Rockroof  
Rocksono  
Rockfloor  
**Rocktect**

### Rocktect Knife



Afmeting (cm)	Art. nr.	Stuks/verpakking	Minimale afname (stuks)	Prijs (€/stuk)
46	181824	1	10	20,96

#### Productomschrijving

Isolatiemes.

#### Toepassing

Het op maat snijden van steenwol isolatieplaten en dekens.

### Rocktect Corner Strip



Afmeting (mm)	Art. nr.	Stuks/doos	Minimale afname (dozen)	Prijs (€/stuk)
360	30833	2000	1	1,85

#### Productomschrijving

Kunststof strip voorzien van weerhaken voor een optimale bevestiging aan de isolatie.

#### Toepassing

Afwerking van isolatie bij uitwendige hoeken indien onregelmatigheden in de ondergrond het strak aansluiten van de isolatie bemoeilijken.

### Rocktect Plug



Afmetingen	Art. nr.	Stuks/doos	Minimale afname (dozen)	Prijs (€/doos)
Schotel Ø 90 mm	164437	300	1	52,95
<b>Schotel en plug apart bestellen</b>				
voor 100 mm isolatie	164451	300	1	104,85
voor 120 mm isolatie	164453	300	1	133,43
voor 140 mm isolatie	164454	300	1	155,02
voor 160 mm isolatie	164456	300	1	177,33
voor 180 mm isolatie	164457	300	1	188,98
voor 200 mm isolatie	164458	300	1	212,85
voor 220 mm isolatie	164459	300	1	228,49
voor 240 mm isolatie	164460	300	1	293,65
voor 260 mm isolatie	164461	300	1	376,05
voor 280 mm isolatie	164463	300	1	428,13
voor 300 mm isolatie	164466	300	1	509,71

#### Productomschrijving

Isolatieplug van hoogwaardige kunststof bestaande uit een schotel en schacht.

#### Toepassing

Snelle en eenvoudige bevestiging van eenlaagse of tweelaagse Rockvent isolatieplaten op de ondergrond in geventileerde gevels.

# Binnentoepassingen

ROCKWOOL heeft een uitgebreid productenaanbod voor binnentoepassingen en dit omvat zowel scheidingswanden, houtskelet als hellend dakisolatie. Het assortiment bevat standaard platen, platen met extra flexibele randzone, platen-op-rol, alsook de nodige accessoires voor uitvoering en afwerking.

## Thermische prestaties

De  $R_C$ -waarde wordt sinds 2021 berekend volgens NTA 8800. Sindsdien is deze norm een aantal keer vernieuwd. De laatste belanghebbende aanpassingen met invloed op de  $R_C$ -waarde zijn het afronden van de uitkomst van de berekening en de berekening bij sterk geventileerde luchtsponen.

Een  $R_C$ -waarde van bijvoorbeeld 4,65 wordt afgerond op 4,7  $m^2.K/W$  en voldoet daarmee aan de toetsingseis in het Besluit bouwwerken leefomgeving (Bbl) voor gevels.

Bij sterk geventileerde luchtsponen wordt onderscheid gemaakt tussen luchtsponen met meer dan 15% openingen (sterk geventileerd zonder drukvereffening) en sterk geventileerde luchtsponen met minder dan 15% openingen (sterk geventileerd met drukvereffening).

De thermische gegevens in de navolgende tabellen zijn gebaseerd op de hieronder vermelde uitgangspunten en op NTA 8800 versie 2024.

Thermische berekeningen volgens NTA 8800 kunnen op [www.rockwool.nl/rekenhulp](http://www.rockwool.nl/rekenhulp) worden uitgevoerd met de ROCKWOOL rekenhulp.

Voor alle thermische berekeningen kunt u op [rockwool.nl/rekenhulp](http://rockwool.nl/rekenhulp) het programma ROCKWOOL Rekenhulp raadplegen.



# Binnentoepassingen

## Voorbeeldconstructie hellende daken



### Thermische prestaties

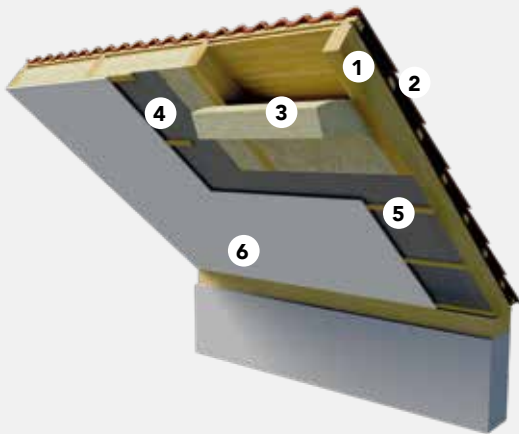
Op basis van de getoonde constructie is de thermische prestatie uitgerekend bij toepassing van de Rockroof Flexi (Plus).

Rockroof Flexi (Plus)	80 mm	120 mm	160 mm	200 mm	240 mm	260 mm*	280 mm*
R <sub>D</sub>	2,15	3,50	4,70	5,85	7,05	7,60	8,20
R <sub>C</sub>	2,16	3,22	4,15	5,09	6,03	6,50	6,97

\* in twee lagen

R<sub>C</sub> berekeningen gebaseerd op een houtpercentage van 10% en stijl- en regelwerk 450 kg/m<sup>3</sup>

#### Hellend dak met Rockroof Flexi (Plus)



1. Houten balken tussenafstand variabel  $\leq 600$  mm
2. Dakbeschot, tengels, panlatten en dakpannen
3. Rockroof Flexi (Plus)
4. Dampremmende folie Rocktect Centitop met Rocktect Twinline tape op de overlappingsen
5. Houten montageregel
6. Gipskartonplaat, dikte 12,5 mm

### Geluidsisolatie en brandweerstand

Op basis van de getoonde opbouw in de eerste afbeelding heeft ROCKWOOL diverse brand- en geluidstesten gedaan voor de Rockroof Flexi (Plus). De resultaten zijn uitstekend.

Geluidsisolatie	1 gipskartonplaat	2 gipskartonplaten
Rockroof Flexi Plus 120 mm	R <sub>W</sub> (C;C <sub>tr</sub> ) = 48(-3;-10) dB	R <sub>W</sub> (C;C <sub>tr</sub> ) = 51(-3;-8) dB
Rockroof Flexi Plus 180 mm	R <sub>W</sub> (C;C <sub>tr</sub> ) = 50(-3;-10) dB	R <sub>W</sub> (C;C <sub>tr</sub> ) = 53(-2;-7) dB

Brandweerstand	1 gipskartonplaat	2 gipskartonplaten
Rockroof Flexi Plus 120 mm	30 minuten (> 45 min., oriëntatietest)	60 minuten (> 60 min., oriëntatietest)

Rapporten zijn op aanvraag beschikbaar. De metingen werden verricht met Rockroof Flexi. Met Rockroof Flexi Plus, dat een hogere volumemassa heeft, kunnen minstens dezelfde resultaten worden verwacht.

# Binnentoepassingen

## Voorbeeldconstructies houtskeletbouw en houten gevelelementen

### Houten gevelelementen en houtskeletbouw (HSB)

Op basis van de hierna genoemde 'basisuitgangspunten' is een aantal voorbeelden uitgewerkt voor een houten gevelconstructie.

### Basisuitgangspunten $R_c$ berekening

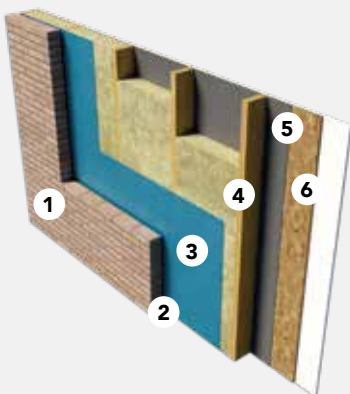
- Bij metselwerk buitenblad: totale overgangswaarde ( $R_{si} + R_{se}$ ) = 0,17 m<sup>2</sup>.K/W. Niet geventileerde luchtspouw  $R_m = 0,18$  m<sup>2</sup>.K/W en  $R_m = 0,57$  m<sup>2</sup>.K/W voor de niet geventileerde luchtspouw met Rockfit Premium silver.
- Bij houten gevelbekleding: totale overgangswaarde ( $R_{si} + R_{se}$ ) = 0,25 m<sup>2</sup>.K/W en sterk geventileerde luchtspouw met drukvereffening  $R_m = 0,00$  m<sup>2</sup>.K/W (inclusief bekleding).
- Isolatiemateriaal wordt elementvullend aangebracht.
- Gipskarton  $\lambda_{reken} = 0,25$  W/m.K.
- Houten stijl-en regelwerk, 450 kg/m<sup>3</sup>,  $\lambda_{reken} = 0,12$  W/m.K.
- $\lambda = 1,16$  W/m.K voor baksteen metselwerk (1800 kg/m<sup>3</sup>).

### Opmerkingen

De invloed van RVS spouwankers, diameter 4 mm, 4 per m<sup>2</sup> door de doorgaande isolatielaag is in rekening gebracht.

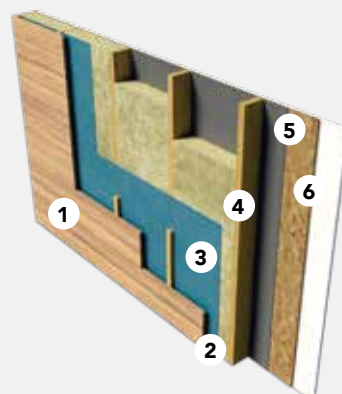
Thermische berekeningen volgens NTA 8800 kunnen op [www.rockwool.nl/rekenhulp](http://www.rockwool.nl/rekenhulp) worden uitgevoerd met de ROCKWOOL rekenhulp.

#### Baksteen buitenblad



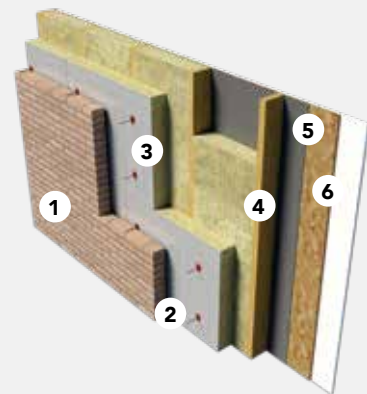
1. Baksteen metselwerk, dikte 100 mm
2. Niet geventileerde luchtspouw  $\geq 20$  mm
3. Dampdoorlatende waterkerende folie
4. Houten stijl- en regelwerk voorzien van Rocksono Base/Base Vario/Solid/Extra
5. Dampremmende- en luchtdichte laag
6. Gipskarton plaat, dikte 12,5 mm

#### Houten buitenafwerking



1. Houten buitenafwerking op regelwerk
2. Sterk geventileerde luchtspouw
3. Dampdoorlatende, waterkerende folie
4. Houten stijl- en regelwerk voorzien van Rocksono Base/Base Vario/Solid/Extra
5. Dampremmende- en luchtdichte laag
6. Gipskarton plaat, dikte 12,5 mm

#### Baksteen buitenblad met doorgaande isolatielaag



1. Baksteen metselwerk, dikte 100 mm
2. Niet geventileerde luchtspouw  $\geq 20$  mm
3. Doorgaande isolatielaag Rockfit Premium silver
4. Houten stijl- en regelwerk voorzien van Rocksono Base/Base Vario/Solid/Extra
5. Dampremmende- en luchtdichte laag
6. Gipskarton plaat, dikte 12,5 mm

## Houten gevelement met metselwerk buitenblad

### R<sub>C</sub>-waarden met Rocksono Base en Rocksono Solid

Dikte*	Rocksono Base			Rocksono Solid		
	12%	16%	20%	12%	16%	20%
140	3,30	3,10	2,93	3,42	3,20	3,01
170	3,94	3,70	3,49	4,08	3,82	3,59
195	4,47**	4,20**	3,96**	4,63	4,33	4,07
235	5,32**	4,99**	4,70**	5,52**	5,15**	4,84**

\* De vermelde dikte is de laagdikte van de isolatie, waar het houten stijl- en regelwerk deel van uitmaakt.

\*\* In twee lagen.

## Houten gevelement met houten gevelbekleding

### R<sub>C</sub>-waarden met Rocksono Base en Rocksono Solid

Dikte*	Rocksono Base			Rocksono Solid		
	12%	16%	20%	12%	16%	20%
140	3,11	2,92	2,74	3,23	3,01	2,82
170	3,75	3,51	3,30	3,89	3,63	3,40
195	4,28**	4,01**	3,77**	4,45	4,14	3,88
235	5,14**	4,81**	4,52**	5,33**	4,97**	4,65**

\* De vermelde dikte is de laagdikte van de isolatie, waar het houten stijl- en regelwerk deel van uitmaakt.

\*\* In twee lagen.

## Houten gevelement met een doorgaande isolatielaag met metselwerk buitenblad

### R<sub>C</sub>-waarden met Rocksono Base en Rocksono Solid tussen stijl- en regelwerk

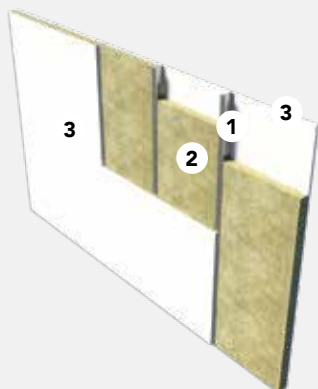
Dikte*	Doorgaande isolatielaag op het stijl- en regelwerk	Rocksono Base			Rocksono Solid		
		12%	16%	20%	12%	16%	20%
120	Rockfit premium silver 60 mm	5,09	4,95	4,82	5,21	5,05	4,91
140	Rockfit premium silver 60 mm	5,52	5,35	5,20	5,66	5,47	5,31
170	Rockfit premium silver 60 mm	6,16	5,96	5,77	6,33	6,10	5,90

\* De vermelde dikte is de laagdikte van de isolatie, waar het houten stijl- en regelwerk deel van uitmaakt.

## Voorbeeldconstructies scheidingswanden

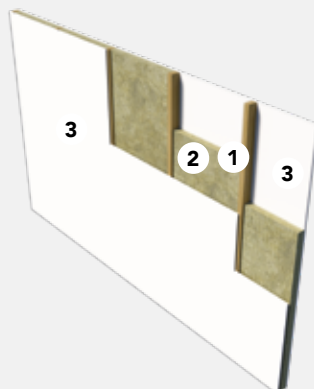
### Metalen scheidingswand

1. Metaalprofiel
2. Rocksono Base
3. Gipskarton- of gipsvezelplaat



### Houten scheidingswand

1. Houten profiel
2. Rocksono Base
3. Gipskarton- of gipsvezelplaat



# Binnentoepassingen



## Rockroof Flexi (Plus)



Dikte (mm)	Art. nr.	Lengte (mm)	Breedte (mm)	Prijs (€/m <sup>2</sup> )	R <sub>D</sub> (m <sup>2</sup> .K/W)	m <sup>2</sup> /rol	Rollen/pallet	m <sup>2</sup> /pallet	Min. afname pallets
<b>Rockroof Flexi</b>									
60*	172750	9000	1000*	<b>13,85</b>	1,60	9,00	25	225,00	1
80	172748	6000	1000	<b>18,98</b>	2,15	6,00	25	150,00	1
100	172747	5000	1000	<b>23,72</b>	2,70	5,00	25	125,00	1
<b>Rockroof Flexi Plus</b>									
120	75618	4000	1000	<b>28,21</b>	3,50	4,00	25	100,00	1
140	75619	3500	1000	<b>32,83</b>	4,10	3,50	25	87,50	1
160	75625	3000	1000	<b>37,66</b>	4,70	3,00	25	75,00	1
180	75626	2500	1000	<b>42,50</b>	5,25	2,50	25	62,50	1
200	75647	2500	1000	<b>47,34</b>	5,85	2,50	25	62,50	1
220	75630	2000	1000	<b>51,83</b>	6,45	2,00	25	50,00	1
240	75632	2000	1000	<b>56,23</b>	7,05	2,00	25	50,00	1

\* Bevat 2 rollen van 4.500 mm lang.

### Productomschrijving

Rockroof Flexi (ca. 30 kg/m<sup>3</sup>) en Rockroof Flexi Plus (ca. 40 kg/m<sup>3</sup>) zijn lichte en veerkrachtige steenwolplaten, geleverd op rol. De platen zijn gemakkelijk op maat te snijden.

- Euro-brandklasse A1, volgens EN 13501-1
- λ<sub>D</sub> Rockroof Flexi = 0,037 W/m.K, volgens EN 12667
- λ<sub>D</sub> Rockroof Flexi Plus = 0,034 W/m.K, volgens EN 12667

### Toepassing

Thermische, akoestische en brandwerende isolatie tussen de houten regels met variabele of vaste tussenafstanden (tot maximaal 600 mm) in hellende daken.





## Rocksono Base



Afmetingen: 1.200 x 600 mm



Dikte (mm)	Art. nr.	Prijs (€/m <sup>2</sup> )	R <sub>D</sub> (m <sup>2</sup> .K/W)	m <sup>2</sup> /pak	Platen/pak	Pakken/pallet	m <sup>2</sup> /pallet	Min. afname pallets
40	121488	<b>10,53</b>	1,05	10,80	15	16	172,80	1
45	346261	<b>11,78</b>	1,20	7,20	10	20	144,00	1
50	121483	<b>12,73</b>	1,35	8,64	12	16	138,24	1
60	121478	<b>15,03</b>	1,60	7,20	10	16	115,20	1
70	121453	<b>17,68</b>	1,85	5,76	8	16	92,16	1
75	121494	<b>19,07</b>	2,00	5,76	8	16	92,16	1
90	121492	<b>23,03</b>	2,40	4,32	6	16	69,12	1
100	121491	<b>25,09</b>	2,70	4,32	6	16	69,12	1
120	121489	<b>30,17</b>	3,20	3,60	5	16	57,60	1
140	121193	<b>35,40</b>	3,75	2,88	4	16	46,08	1
160	346262	<b>40,26</b>	4,30	2,16	3	20	43,20	1
170	121688	<b>42,65</b>	4,55	2,16	3	20	43,20	1
190	121182	<b>48,10</b>	5,10	2,16	3	16	34,56	1
200	348950	<b>50,51</b>	5,40	2,16	3	16	34,56	1

Andere diktes en/of afmetingen op aanvraag.

### Productomschrijving

Rocksono Base is een lichte en veerkrachtige steenwolplaat (ca. 35 kg/m<sup>3</sup>).

### Toepassing

Rocksono Base is geschikt voor thermische, geluidsisolerende en brandwerende vulling in metalen en houten binnen- en voorzetwanden. De steenwolplaat is ook uitermate geschikt voor het isoleren van plafondconstructies.

- Euro-brandklasse A1, volgens EN 13501-1
- $\lambda_D = 0,037$  W/m.K, volgens EN 12667
- Gewogen geluidabsorptiecoëfficiënt  $\alpha_w$  volgens EN-ISO 11654:  $\alpha_w$  1,00 voor  $\geq 90$  mm,  $\alpha_w$  0,90 voor 60 - 85 mm,  $\alpha_w$  0,65 voor 40 - 55 mm

# Binnentoepassingen



## Rocksono Base Vario



Afmetingen:  
1.200 x 380 mm  
1.200 x 580 mm



Dikte (mm)	Art. nr.	Prijs (€/m <sup>2</sup> )	R <sub>D</sub> (m <sup>2</sup> .K/W)	m <sup>2</sup> /pak	Platen/pak	Pakken/pallet	m <sup>2</sup> /pallet	Min. afname pallets
<b>1.200 x 380 mm</b>								
75	22079	<b>20,34</b>	2,00	5,47	12	17	93,02	1
90	71556	<b>24,40</b>	2,40	4,56	10	17	77,52	1
100	22643	<b>27,16</b>	2,70	4,56	10	15	68,40	1
120	22081	<b>32,68</b>	3,20	3,65	8	16	58,37	1
140	22078	<b>37,79</b>	3,75	3,65	8	14	51,07	1
160	22644	<b>43,33</b>	4,30	2,74	6	16	43,78	6
<b>1.200 x 580 mm</b>								
75	22083	<b>20,34</b>	2,00	5,57	8	16	89,09	6
90	22084	<b>24,40</b>	2,40	4,18	6	16	66,82	1
100	22646	<b>27,16</b>	2,70	4,18	6	16	66,82	1
120	22082	<b>32,68</b>	3,20	3,48	5	16	55,68	1
140	22085	<b>37,79</b>	3,75	2,78	4	16	44,54	1
160	22004	<b>43,33</b>	4,30	2,09	3	22	45,94	1

Andere diktes en/of afmetingen op aanvraag.

### Productomschrijving

Rocksono Base Vario is een lichte, veerkrachtige steenwolplaat (ca. 35 kg/m<sup>3</sup>) met zeer goede thermische, akoestische en brandwerende eigenschappen. De speciale zijkant van de isolatieplaat kan wel 50 mm worden samengeduwd en is hierdoor altijd klemmend, zonder op maat te snijden. Dit dankzij de 'harmonica' zijkant.

- Euro-brandklasse A1, volgens EN 13501-1
- $\lambda_D = 0,037$  W/m.K, volgens EN 12667
- Gewogen geluidabsorptiecoëfficiënt  $\alpha_w$  volgens EN-ISO 11654:  $\alpha_w$  1,00 voor  $\geq 90$  mm,  $\alpha_w$  0,90 voor 75 - 85 mm

### Toepassing

Rocksono Base Vario is geschikt voor isolatie van geprefabriceerde houten elementen zoals hout-, wand- en plafondconstructies. Ook geschikt voor het isoleren van hellende daken



### Rocksono Base Vario past altijd

Rocksono Base Vario is speciaal ontwikkeld voor het isoleren van geprefabriceerde houten elementen. De speciale zijkant van de isolatieplaat kan wel 50 mm worden samengeduwd. Hij past daardoor altijd beter tussen twee stijlen en vult de ruimte steeds voor 100%. Dat levert niet alleen de hoogste isolatiewaarde op, maar ook een besparing in manuren van ca. 25%. Rocksono Base Vario hoeft immers niet meer precies passend te worden gesneden.



## Rocksono Solid



Afmetingen: 1.000 x 600 mm



Dikte (mm)	Art. nr.	Prijs (€/m <sup>2</sup> )	R <sub>D</sub> (m <sup>2</sup> .K/W)	m <sup>2</sup> /pak	Platen/pak	Pakken/pallet	m <sup>2</sup> /pallet	Min. afname pallets
25	353210	<b>7,85</b>	0,70	12,60	16	20	252,00	1
30	356716	<b>9,47</b>	0,85	9,60	16	20	180,00	1
40	356695	<b>12,60</b>	1,10	7,20	12	20	144,00	1
50	356717	<b>15,60</b>	1,40	7,20	12	20	120,00	1
60	356697	<b>18,37</b>	1,70	4,80	8	20	96,00	1
75	356698	<b>23,03</b>	2,10	4,80	8	16	76,80	1
80	356702	<b>24,40</b>	2,25	3,60	6	20	72,00	1
100	356703	<b>30,40</b>	2,85	3,60	6	16	57,60	1
120	356705	<b>36,89</b>	3,40	2,40	4	20	48,00	1
140	356706	<b>42,91</b>	4,00	2,40	4	16	38,40	1
160	356707	<b>49,02</b>	4,55	1,80	3	20	36,00	1
180	356709	<b>54,91</b>	5,10	1,80	3	16	28,80	7
200	356712	<b>61,02</b>	5,70	1,80	3	16	28,80	7

Andere diktes en/of afmetingen op aanvraag.

### Productomschrijving

Rocksono Solid is een stevige, veerkrachtige steenwolplaat (ca. 45 kg/m<sup>3</sup>) met zeer goede thermische, akoestische en brandwerende eigenschappen.

- Euro-brandklasse A1, volgens EN 13501-1
- $\lambda_D = 0,035$  W/m.K, volgens EN 12667
- Gewogen geluidabsorptiecoëfficiënt  $\alpha_w$  volgens EN-ISO 11654:  $\alpha_w$  1,00 voor  $\geq 90$  mm,  $\alpha_w$  0,95 voor 60 - 85 mm,  $\alpha_w$  0,70 voor 40 - 55 mm

### Toepassing

Rocksono Solid is geschikt voor het isoleren van hout-, wand- en plafondconstructies.

## Bekleding Rocksono Solid black

Bekleding	Prijs (€/m <sup>2</sup> )
Eenzijdig zwart mineraalvlies (black)	<b>6,95</b>

Minimale afnames op aanvraag.

Bekleding mogelijk vanaf 40 mm dikte.

# Binnentoepassingen



## Rocksono Extra



Afmetingen: 1.000 x 600 mm

Dikte (mm)	Art. nr.	Prijs (€/m <sup>2</sup> )	R <sub>D</sub> (m <sup>2</sup> .K/W)	m <sup>2</sup> /pak	Platen/pak	Pakken/pallet	m <sup>2</sup> /pallet	Min. afname pallets
30	24528	<b>10,97</b>	0,85	9,60	16	22	211,20	2
40	22092	<b>15,03</b>	1,15	6,00	10	26	156,00	3
50	22091	<b>19,16</b>	1,45	4,80	8	26	124,80	3
60	22077	<b>23,11</b>	1,75	3,60	6	24	86,40	3
70	114924	<b>26,71</b>	2,05	4,80	8	16	76,80	4
100	22090	<b>37,69</b>	2,90	2,40	4	26	62,40	1
120	187644	<b>44,95</b>	3,50	2,40	4	22	52,80	5
140	187645	<b>52,49</b>	4,10	1,80	3	24	43,20	6
170	28641	<b>64,49</b>	5,00	1,20	2	28	33,60	7

Andere diktes en/of afmetingen op aanvraag.

### Productomschrijving

Rocksono Extra is een extra stevige steenwolplaat (ca. 55 kg/m<sup>3</sup>) met zeer goede thermische, brandwerende en akoestische eigenschappen.

### Toepassing

Rocksono Extra is geschikt voor het isoleren van hout-, wand- en plafondconstructies.

- Euro-brandklasse A1, volgens EN 13501-1
- $\lambda_D = 0,034$  W/m.K, volgens EN 12667
- Gewogen geluidabsorptiecoëfficiënt  $\alpha_w$  volgens EN-ISO 11654:  $\alpha_w$  1,00 voor  $\geq 90$  mm,  $\alpha_w$  0,95 voor 60 - 85 mm,  $\alpha_w$  0,70 voor 40 - 55 mm,  $\alpha_w$  0,45 voor 30 - 35 mm

# Binnentoepassingen

## Accessoires



### Rocktect Knife



Afmeting (cm)	Art. nr.	Stuks/verpakking	Minimale afname (stuks)	Prijs (€/stuk)
46	181824	1	10	20,96

#### Productomschrijving

Isolatiemes.

#### Toepassing

Het op maat snijden van steenwol isolatieplaten en dekens.

### Rocktect Centitop



Afmetingen L x B (m)	Art. nr.	Stuks/doos	Minimale afname (dozen)	Prijs (€/m <sup>2</sup> )
50 x 2	125774	1	1	2,86
25 x 2	99825	1	1	3,18
5 x 2	129557	5	1	3,63

#### Productomschrijving

Dampremmende PE folie ( $S_d = 100$  m).

#### Toepassing

Damp- en luchtdicht afwerken van de binnenzijde van diverse constructies.

### Rocktect Intello Climate Plus



Afmetingen L x B (m)	Art. nr.	Stuks/verpakking	Minimale afname (stuks)	Prijs (€/m <sup>2</sup> )
50 x 1,5	201848	1	1	6,46

#### Productomschrijving

Vochtvariabele dampremmende folie. De vochtafhankelijke diffusieweerstand  $S_d$  varieert van 0,25 m tot 25 m. In de winter dampremmend en in de zomer dampopen.

#### Toepassing

Damp- en luchtdicht afwerken van de binnenzijde van houten constructies.

# Binnentoepassingen

## Accessoires



### Rocktect Twinline



Afmetingen L x B	Art. nr.	Stuks/doos	Minimale afname (dozen)	Prijs (€/stuk)
25 m x 6 cm	125848	10	1	67,61

#### Productomschrijving

Eenzijdig klevende elastische tape met sterke hechting voor diverse binnen- en buitentoepassingen.

#### Toepassing

Luchtdicht afplakken van overlappingsen in dampremmende folies, onderdakbanen, naden tussen houtachtige platen en aansluitingen bij doorvoeringen.

### Rocktect Multikit



Inhoud (ml)	Art. nr.	Stuks/doos	Minimale afname (dozen)	Prijs (€/stuk)
310	109284	20	1	39,86

#### Productomschrijving

Blijvend elastische dichtingskit met hoge kleefkracht en temperatuursbestendigheid. Geleverd in kokers.

#### Toepassing

Luchtdicht aansluiten van dampremmende folies en onderdakbanen op aangrenzende bouwdeelen.

# Vloeren

## Voorbeeldconstructies vloeren

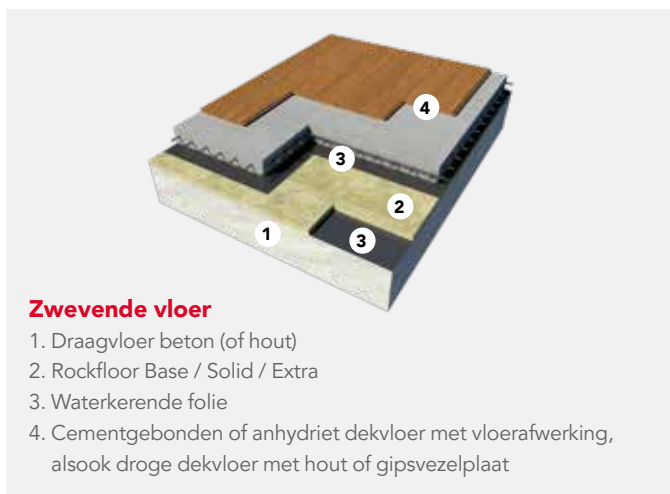


### Zwevende vloeren

Steenachtige of houten vloeren, waarbij zwevende vloerplaten als intermediaire en drukbelaste laag worden toegepast, hebben een dubbel voordeel: enerzijds wordt thermische isolatie gecreëerd, anderzijds wordt, door de veerkracht van de isolatie, de overdracht van contactgeluid sterk gedempt.

### Toepassingsgebieden

- Rockfloor Base: steenachtige vloeren van woningen en kantoren met gewone gebruiksbelasting.
- Rockfloor Solid: steenachtige vloeren voor gebouwen met zware gebruiksbelasting, alsook dekvloeren met houten- of gipsvezelbeplating.
- Rockfloor Extra: steenachtige vloeren voor gebouwen met zeer zware gebruiksbelasting (bijvoorbeeld bibliotheken of supermarkten), alsook dekvloeren met houten- of gipsvezelbeplating.



#### Zwevende vloer

1. Draagvloer beton (of hout)
2. Rockfloor Base / Solid / Extra
3. Waterkerende folie
4. Cementgebonden of anhydriet dekvloer met vloerafwerking, alsook droge dekvloer met hout of gipsvezelplaat



#### Vloer op volle grond

1. Vaste vlakke (zand)bodem
2. Rockfloor Therm
3. Waterkerende folie
4. Betonnen draagvloer
5. Cementgebonden egalisielaag met vloerafwerking

### Vloeren op volle grond

Rockfloor Therm is zeer eenvoudig aan te brengen, als tussenlaag op de betonnen werkvloer en onder de betonnen vloerplaat. De isolatieplaten worden gewoon aansluitend tegen elkaar gelegd. Bovenop komt een folie als scheidingslaag. Afhankelijk van de grondwaterstand wordt ook op de werkvloer eerst een waterdichte folie gelegd, alvorens te isoleren.

#### Thermische prestaties

De  $R_C$ -waarde wordt sinds 2021 berekend volgens NTA 8800. Sindsdien is deze norm een aantal keer vernieuwd. Een laatste belangrijke aanpassing met invloed op de  $R_C$ -waarde is het afronden van de uitkomst van de berekening.

Een  $R_C$ -waarde van bijvoorbeeld 3,65 wordt afgerond op 3,7  $m^2.K/W$  en voldoet daarmee aan de toetsingseis in het Besluit bouwwerken leefomgeving (Bbl) voor vloeren. De thermische gegevens in de navolgende tabellen zijn gebaseerd op NTA 8800 versie 2024.

Thermische berekeningen volgens NTA 8800 op [www.rockwool.nl/rekenhulp](http://www.rockwool.nl/rekenhulp) worden uitgevoerd met de ROCKWOOL rekenhulp.

#### Volgens de rekenmethode NTA 8800

Rockfloor Therm*	60 mm	80 mm	100 mm	120 mm	140 mm	160 mm
$R_D$ ( $m^2.K/W$ )	1,50	2,00	2,50	3,00	3,50	4,00
$R_C$ ( $m^2.K/W$ )	1,55	2,05	2,55	3,05	3,55	4,05

\* Voor productgegevens: zie pagina 41.

# Vloeren



## Rockfloor Base



Afmetingen: 1.000 x 625 mm

Dikte (mm)	Art. nr.	Prijs (€/m <sup>2</sup> )	R <sub>D</sub> (m <sup>2</sup> .K/W)	s' (MN/m <sup>3</sup> )	m <sup>2</sup> /pak	Platen/pak	Pakken/pallet	m <sup>2</sup> /pallet Type A	Min. afname pallets
20	237634	<b>13,97</b>	0,55	18	10,00	16	24	240,00	1
30	237636	<b>21,83</b>	0,85	11	6,25	10	24	150,00	1
40	237638	<b>29,34</b>	1,10	10	5,00	8	24	120,00	1
50	237640	<b>36,89</b>	1,40	8	3,75	6	28	105,00	1

### Productomschrijving

Rockfloor Base is een harde steenwolplaat (ca. 100 kg/m<sup>3</sup>) met een zeer gunstige dynamische stijfheid.

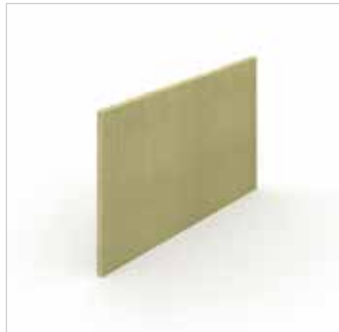
- Euro-brandklasse A1, volgens EN 13501-1
- λ<sub>D</sub> = 0,035 W/m.K, volgens EN 12667
- Samendrukbaarheidsklasse CP5, volgens EN 12431
- Dynamische stijfheid, volgens EN 29052-1. Zie waarden s' in tabel.

### Toepassing

Rockfloor Base is geschikt voor contactgeluidsisolatie van zwevende steenachtige dekvloeren met een gebruiksbelasting tot 2 kPa (ca. 200 kg/m<sup>2</sup>). Combineer Rockfloor Base met Rockfloor Therm voor extra thermische prestaties.



## Rockfloor Solid



Afmetingen: 1.000 x 625 mm

Dikte (mm)	Art. nr.	Prijs (€/m <sup>2</sup> )	R <sub>D</sub> (m <sup>2</sup> .K/W)	s' (MN/m <sup>3</sup> )	m <sup>2</sup> /pak	Platen/pak	Pakken/pallet	m <sup>2</sup> /pallet Type B	Min. afname pallets*
20	237266	<b>14,57</b>	0,55	30	7,50	12	20	150,00	1
30	237273	<b>26,23</b>	0,85	19	5,00	8	20	100,00	1
40	237278	<b>34,69</b>	1,10	16	3,75	6	20	75,00	1
50	237280	<b>43,44</b>	1,40	12	2,50	4	24	60,00	1

### Productomschrijving

Rockfloor Solid is een zeer harde steenwolplaat (ca. 130 kg/m<sup>3</sup>) met een hoge weerstand tegen indrukking.

- Euro-brandklasse A1, volgens EN 13501-1
- λ<sub>D</sub> = 0,035 W/m.K, volgens EN 12667
- Samendrukbaarheidsklasse CP3, volgens EN 12431
- Dynamische stijfheid, volgens EN 29052-1. Zie waarden s' in tabel.

### Toepassing

Rockfloor Solid is geschikt voor contactgeluidsisolatie van zwaar belaste zwevende steenachtige dekvloeren met een gebruiksbelasting tot 4 kPa (ca. 400 kg/m<sup>2</sup>) en houtachtige dekvloeren of met gipsvezelplaat met een gebruiksbelasting tot 2 kPa (ca. 200 kg/m<sup>2</sup>). Combineer Rockfloor Solid met Rockfloor Therm voor extra thermische prestaties.





## Rockfloor Extra



Afmetingen: 1.000 x 625 mm

Dikte (mm)	Art. nr.	Prijs (€/m <sup>2</sup> )	R <sub>D</sub> (m <sup>2</sup> .K/W)	s' (MN/m <sup>3</sup> )	m <sup>2</sup> /pak	Platen/pak	Pakken/pallet	m <sup>2</sup> /pallet Type B	Min. afname pallets*
20	237559	<b>21,50</b>	0,55	48	6,25	10	24	150,00	1
30	237563	<b>34,78</b>	0,85	27	5,00	8	20	100,00	1
40	237565	<b>50,86</b>	1,10	21	3,75	6	20	75,00	1

### Productomschrijving

Extra harde steenwolplaat (ca. 150 kg/m<sup>3</sup>) met hoge weerstand tegen indrukking.

### Toepassing

Rockfloor Extra wordt toegepast als thermische isolatie en als contactgeluïdsisolatie van steenachtige dekvloeren met een gebruiksbelasting tot 10 kPa (ca. 1.000 kg/m<sup>2</sup>) en houtachtige of gipsvezelplaat dekvloeren met een gebruiksbelasting tot 2 kPa (ca. 200 kg/m<sup>2</sup>). Combineer Rockfloor Extra met Rockfloor Therm voor extra thermische prestaties.

- Euro-brandklasse A1, volgens EN 13501-1
- λ<sub>D</sub> = 0,035 W/m.K, volgens EN 12667
- Samendrukbaarheidsklasse CP2, volgens EN 12431
- Dynamische stijfheid, volgens EN 29052-1. Zie waarden s' in tabel.



## Rockfloor Therm



Afmetingen: 1.000 x 625 mm

Dikte (mm)	Art. nr.	Prijs (€/m <sup>2</sup> )	R <sub>D</sub> (m <sup>2</sup> .K/W)	m <sup>2</sup> /pak	Platen/pak	Pakken/pallet	m <sup>2</sup> /pallet Type B	Min. afname pallets*
20	237600	<b>15,60</b>	0,50	7,50	12	20	150,00	1
30	237602	<b>23,23</b>	0,75	5,00	8	20	100,00	1
40	237604	<b>30,89</b>	1,00	3,75	6	20	75,00	1
50	237606	<b>38,60</b>	1,25	2,50	4	24	60,00	1
60	237608	<b>46,58</b>	1,50	2,50	4	20	50,00	1
80	237610	<b>61,95</b>	2,00	1,88	3	20	37,50	1
100	237612	<b>77,56</b>	2,50	1,25	2	24	30,00	1
120	237614	<b>92,81</b>	3,00	1,25	2	20	25,00	1
140	237616	<b>108,43</b>	3,50	1,25	2	16	20,00	1
160	237618	<b>123,81</b>	4,00	1,25	2	12	15,00	1

### Productomschrijving

Rockfloor Therm is een uiterst draagkrachtige steenwolplaat (ca. 140 kg/m<sup>3</sup>) voor thermische isolatie van vloeren.

### Toepassing

Rockfloor Therm is geschikt als thermische isolatielaag in vloeren met hoge belastingen, begane grondvloeren op vaste grondslag en (prefab) betontoepassingen. Rockfloor Therm kan gecombineerd worden met Rockfloor Base, Solid of Extra voor extra thermische prestaties in zwevende vloertoepassingen.

- Euro-brandklasse A1, volgens EN 13501-1
- λ<sub>D</sub> = 0,040 W/m.K, volgens EN 12667
- Drukweerstand 60 kPa bij 10% samendrukking volgens EN 826



### Rocktect Knife



Afmeting (cm)	Art. nr.	Stuks/verpakking	Minimale afname (stuks)	Prijs (€/stuk)
46	181824	1	10	20,96

#### Productomschrijving

Isolatiemes.

#### Toepassing

Het op maat snijden van steenwol isolatieplaten en dekens.

### Rocktect Floor Strip



Afmetingen L x H x D (mm)	Art. nr.	Stuks/doos	Minimale afname (dozen)	Prijs (€/doos)
1.000 x 100 x 12	37718	48	1	145,68
1.000 x 150 x 12	37719	48	1	202,61

#### Productomschrijving

Veerkrachtige, stevige steenwol strook.

#### Toepassing

Akoestische onderbreking tussen de zwevende vloer en opgaande bouwdelen, zoals wanden en leidingen.

### Leverservice

Aan het wijzigen, annuleren of uitstellen van een bestelling kunnen logistieke kosten verbonden zijn. Informeer hiernaar bij onze customer service.

#### Customer Service

T 0475 35 36 37

E [orders@rockwool.com](mailto:orders@rockwool.com)

### Verpakking

Pakken en pallets van onze isolatieplaten zitten standaard onder PE-folie, inbegrepen in de prijs. ROCKWOOL denkt milieubewust, niet alleen voor de producten maar ook voor de verpakkingen.

Daarom lanceerden we in 2021 transparante krimpfolie voor de pakken, met minder dan 10% inkt-oppervlakte en met 30% gerecycled polyethyleen van post-consumer origine ('PCR 30').

In 2024 kon het gerecycled aandeel van de krimpfolie nog worden verhoogd tot 50% ('PCR 50'), zelfs met verbeterde mechanische sterkte en zonder diktetoeename van de folie.

### Levering met kooiaap

Ten behoeve van het leveren en afladen van ROCKWOOL isolatiematerialen op een specifiek aangegeven plaats, kan ROCKWOOL indien gewenst een kooiaap inzetten.

Leveringen geschieden franco magazijn of bouwplaats per leveradres in Nederland, bij een minimum afname zoals verderop omschreven. ROCKWOOL streeft naar een optimale betrouwbaarheid in de leverservice.

### EPD Service

De EPD Service (Environmental Product Declaration) van ROCKWOOL geeft een transparant inzicht in de daadwerkelijke milieu-impact van ROCKWOOL isolatiematerialen. Een EPD is een internationaal erkend milieuprestatiecertificaat op productniveau. Hierin is de objectieve impact van ROCKWOOL producten vastgelegd. Voor Nederlandse bouwprofessionals biedt de EPD Service van ROCKWOOL EPD's aan. Wilt u een EPD-certificaat aanvragen? Neem contact op met onze Customer Service.

#### Customer Service

T 0475 35 36 37

[rockwool.nl/epdservice](http://rockwool.nl/epdservice)

### Nationale Milieudatabase

Bij het aanvragen van een omgevingsvergunning voor een nieuwbouwwoning of voor een kantoorgebouw groter dan 100m<sup>2</sup> is men verplicht de berekening MilieuPrestatie Gebouwen (MPG) in te dienen. De MPG geeft aan wat de milieubelasting is van de materialen die in een gebouw zijn toegepast. De rekentools voor het maken van deze berekening halen de milieudata uit de Nationale Milieudatabase (NMD). De NMD biedt een wetenschappelijke, open en transparante onderbouwing bij de beoordeling van bouwproducten. ROCKWOOL werd als eerste isolatieproducent in de NMD opgenomen en scoort hierin zeer goed.

Sinds 1 juli 2021 geldt er een maximale grenswaarde aan de MPG van € 0,80 per m<sup>2</sup> bruto vloeroppervlak (bvo) per jaar. De eis voor nieuwe kantoren is op dit moment € 1,0 per m<sup>2</sup> bvo per jaar. De producten uit deze prijslijst die zijn opgenomen in de Nationale Milieudatabase scoren zeer hoog op het gebied van duurzaamheid en zijn eenvoudig te herkennen aan onderstaand logo.



## Conditie

### Algemeen

Alle in deze uitgave vermelde waarden zijn indicatieve gemiddelde waarden, onderhevig aan fabricagetoleranties. Wij behouden ons het recht voor te allen tijde zonder voorafgaande kennisgeving productspecificaties aan te passen. Voor specifieke toepassingen raden wij u daarom aan hierover met ons contact op te nemen. ROCKWOOL B.V. kan geen aansprakelijkheid aanvaarden voor de eventuele aanwezigheid van (zet) fouten en onvolledigheden. Op al onze leveringen en diensten zijn de Algemene Voorwaarden van ROCKWOOL B.V., ingaande per 1 oktober 2022, van toepassing, zoals gedeponneerd bij de Kamer van Koophandel Limburg onder nummer 13014428.

### Levertijden

Alle producten in deze prijslijst hebben een levertijd van 7 tot 10 werkdagen\* (bij Rockfloor levertijd op aanvraag). Indien in een order twee of meer artikelen met verschillende aangegeven levertijden gevraagd worden, geldt voor die order de langst aangegeven levertijd.

### Minimale ordergrootte

Minimum afname per levering:

- Pallet type A: 2 pallets.

### Prijzen

Alle prijzen worden weergegeven in euro's en zijn geldig vanaf 1 maart 2025. Alle vorige prijslijsten komen hiermee te vervallen. De prijzen zijn geldig tot nadere aankondiging. Alle prijzen zijn exclusief BTW, welke afzonderlijk op de factuur zal worden berekend. De vermelde bedragen zijn bruto richtprijzen.

### Verwerkingsinformatie

Voor verwerkingsinstructies verwijzen wij naar de technische productbladen, brochures en verwerkingsvideo's op onze website.

### Algemene verkoop- en leveringsvoorwaarden

Onze algemene verkoop- en leveringsvoorwaarden zijn terug te vinden op [rockwool.nl/algemene-voorwaarden](http://rockwool.nl/algemene-voorwaarden).



\* zie Algemene verkoop- en leveringsvoorwaarden / Artikel 8 levertijd en aflevering.

**ROCKWOOL B.V.**

Industrieweg 15, 6045 JG Roermond, The Netherlands

Postbus 1160, 6040 KD Roermond, The Netherlands

**T** +31 (0) 475 35 35 35

**E** [info@rockwool.nl](mailto:info@rockwool.nl)

[rockwool.nl](http://rockwool.nl)



Productwijzigingen zijn voorbehouden zonder voorafgaande berichtgeving.

ROCKWOOL kan geen aansprakelijkheid aanvaarden voor de eventuele aanwezigheid van (zet)fouten en onvolledigheden.