

FRONTROCK PREMIUM

Tooteinfo

Efektiivsed seinte fassaadipaneelid

Toote tähistuskood:

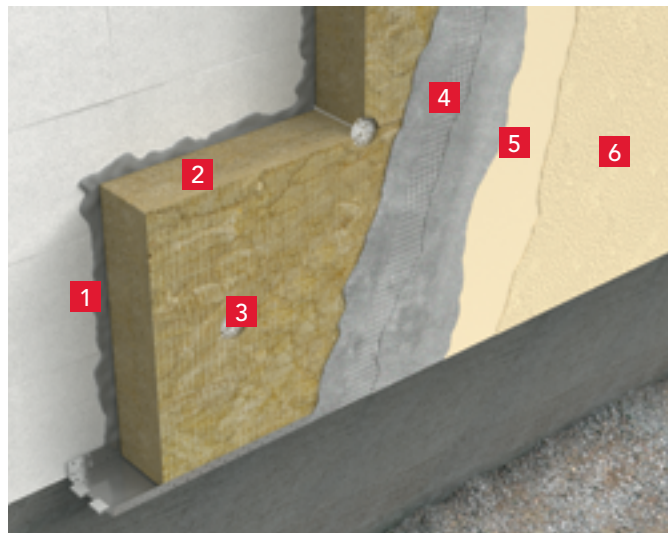
MW-EN 13162-T5-DS(70,90)-CS(10)20-TR10-WS-WL(P)-MU1

Tehnilised andmed

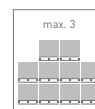
- Soojusjuhtivustegur: $\lambda_D = 0,034 \text{ W/m}\cdot\text{K}$
- Lühiajaline veeimavus: $\leq 1,0 \text{ kg/m}^2$
- Pikaajaline veeimavus: $\leq 3,0 \text{ kg/m}^2$
- Toodete tuletundlikkuse klass: **A1**
- Veeauru difusioonitakistustegur: $\mu = 1$
- Survetugevus 10% deformatsiooni korral: $\geq 20 \text{ kPa}$
- Tõmbetugevus pinnaga ristuva koormuse korral: $\geq 10 \text{ kPa}$
- Mõõtmete stabiilsus pärast 70°C temperatuuril hoidmist ja 90% niiskuse tingimustes: $\leq 1\%$

Toote kasutamine

Kivivillplaatides FRONTROCK PREMIUM kasutatakse krohvitavates soojussüsteemides (ETICS), vundamendi ja sokli soojustamiseks.



- 1 Liimsegu
- 2 **FRONTROCK PREMIUM**
- 3 Kinnitustüübid
- 4 Armeerimissegü võrguga
- 5 Kruvi
- 6 Dekoratiivviimistlus



Pikkus [mm]	Laius [mm]	Paksus [mm]	Toote kood	Soojus-akistus R_D	Kogus pakendis		Kogus alusel	
				[m ² ·K/W]	[tk]	[m ²]	[pakk]	[m ²]
1000	600	50	355114	1,45	6	3,6	16	57,6
1000	600	60	355115	1,75	7	4,2	12	50,4
1000	600	80	355116	2,35	5	3,0	12	36,0
1000	600	100	355117	2,90	3	1,8	16	28,8
1000	600	120	355118	3,50	3	1,8	12	21,6
1000	600	140	355119	4,10	2	1,2	16	19,2
1000	600	150	355120	4,40	2	1,2	16	19,2
1000	600	160	355121	4,70	2	1,2	12	14,4
1000	600	180	355122	5,25	2	1,2	12	14,4
1000	600	200	355123	5,85	2	1,2	12	14,4

Aluse mõõdud 2000 x 1200 x 1330 mm.