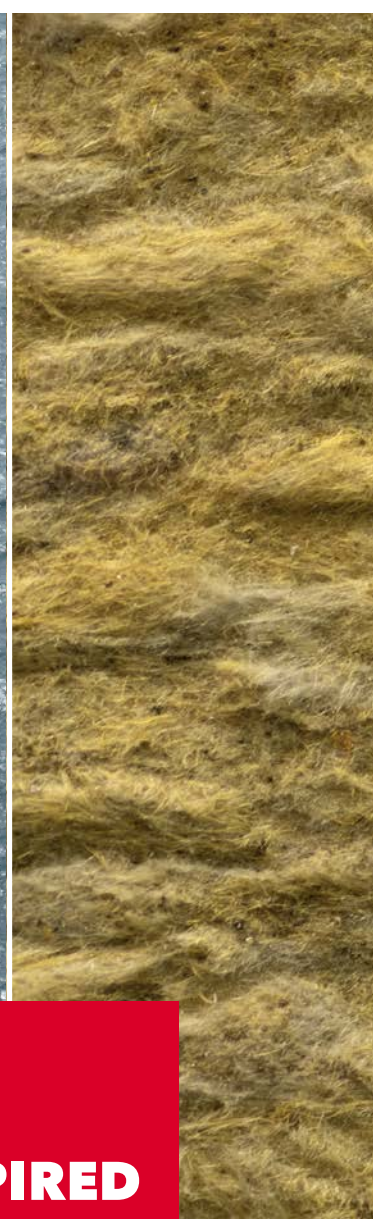


Tabela Janeiro 2025

Preços recomendados para produtos e sistemas de isolamento de lã de rocha ROCKWOOL



**INSPIRED
BY
NATURE.**

O Grupo ROCKWOOL

O compromisso da ROCKWOOL é **enriquecer a vida de todas as pessoas** que experimentam com nossas soluções. Nossa experiência nos permite enfrentar os maiores desafios atuais em termos de sustentabilidade e desenvolvimento, desde o consumo de energia e poluição sonora, à resiliência ao fogo, escassez de água e inundações.

A nossa gama de produtos reflete a diversidade das necessidades do mundo, ao mesmo tempo que nos permite reduzir a pegada de carbono de nossos grupos de interesse. A rocha é um material versátil, natural e abundante, que forma a base de toda nossos produtos e negócios. Hoje somos mais do que 12 000 colegas e colaboradores em 40 países diferentes.

Somos líderes mundiais em soluções de isolamento lã de rocha.

Cinco marcas ROCKWOOL, todas trabalhando juntas para atingir nosso objetivo comum.



Isolamento de lã de rocha resistente ao fogo para todos os tipos de edifícios, instalações industriais e indústria offshore e marinho.



Oferta completa de sistemas de teto, combinando painéis de teto em lã de rocha com sistemas de grelha de suspensão e acessórios.



Líder em soluções de substrato inovadoras sustentáveis de lã de rocha para o profissional de horticultura.



Soluções de lã de rocha que abordam a redução de ruído e poeira, a gestão da água e o isolamento de vibrações.



Revestimento externo estético para fachadas, oferecendo liberdade de design e facilidade de uso para abordagens arquitetônicas modernas e sustentáveis.



79

Nacionalidades ao redor do mundo



+12 000

Empregados em todo o mundo



40

Países



11

ODS com os quais estamos comprometidos



87

Md€
Lucro Líquido 2023



51

Plantas de produção



+120

Países onde comercializamos nossos produtos



Construindo um futuro resiliente ao clima

Na ROCKWOOL desempenha um papel fundamental na promoção de uma legislação ambiciosa em matéria de eficiência energética na UE, que acelerará a reabilitação de edifícios e, conseqüentemente, a transição verde. Com políticas bem desenhadas e abordagens comprovadas para reabilitações energéticas, as comunidades locais e os governos nacionais podem alcançar poupanças de custos imediatas, com benefícios ambientais e sociais significativos: um triplo benefício.

A ROCKWOOL contribui para o quadro dos Objetivos de Desenvolvimento Sustentável das Nações Unidas (ODS).

Desde 2016, tem utilizado este quadro para estabelecer os seus próprios objetivos de Grupo e medir quantitativamente o progresso e os resultados alcançados. Com base numa ampla consulta a partes interessadas internas e externas, foram priorizados 11 dos 17 ODS.



INSPIRED BY NATURE.



**RESILIENTE A
FOGO**

Isolamento de lã de rocha ROCKWOOL, como a rocha basáltica da qual é feito, é resistente ao fogo e não contém retardadores de fogo chamados produtos químicos adicionados. Ele é capaz de suportar temperaturas superiores a 1 000 °C.



CIRCULAR

Baseado em uma das matérias-primas mais abundante no planeta, lã de rocha ROCKWOOL é circular. Pode ser recuperada e reciclada para obter nova lã de rocha, uma e outra vez, sem nunca perder as suas propriedades.



DURÁVEL

A lã de rocha ROCKWOOL é durável. Mantém as suas propriedades durante, pelo menos, 65 anos, e, provavelmente, por muito mais tempo. O seu desempenho não é afetado por condições clima, umidade, mudanças de temperatura ou compressão, e não ele precisa de manutenção.

« **Nem todos os materiais de construção são iguais.**

Os nossos estão inspirados na natureza »

Resistente ao fogo. Durável. Absorvedor acústico. Resistente a humidade. Respirável. Circular.

Estas são as propriedades inerentes que são encontradas em todos os isolamentos de lã de rocha ROCKWOOL.

Nossos produtos fazem edifícios serem mais energeticamente eficientes, seguros contra incêndios, saúde e confortáveis para viver.

Os materiais de construção escolhidos hoje, não devem afetar negativamente amanhã.

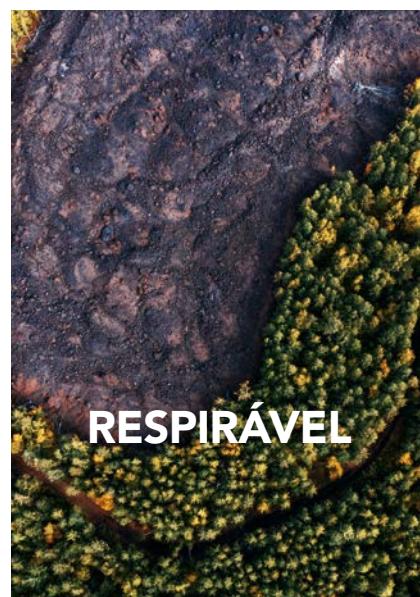
Aconteça o que acontecer com o edifício em sua próxima fase de vida, nossos produtos de isolamento podem ser facilmente reutilizados ou reciclados e não representam risco negativo à saúde ou impacto ambiental para as gerações futuras.



O isolamento de lã de rocha ROCKWOOL absorve o som, reduzindo a capacidade do ruído de viajar dentro de qualquer tipo de estrutura. Isso significa que mesmo a infraestrutura mais barulhenta parece mais silenciosa.



O isolamento de lã de rocha ROCKWOOL resiste à humidade, tal como a rocha de que é composto. Esta característica torna-o ideal para climas húmidos, protegendo a saúde a longo prazo tanto dos edifícios como das pessoas que os habitam.

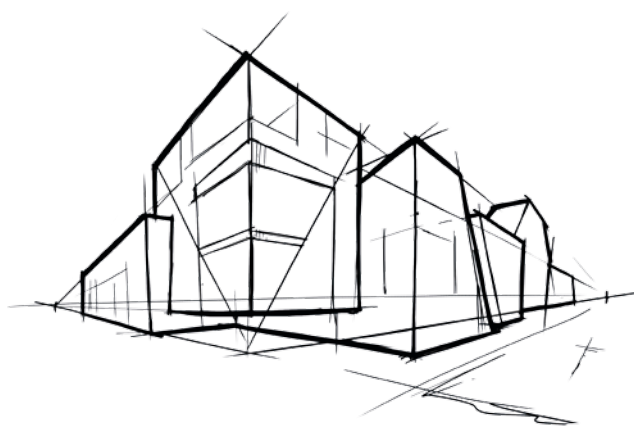


Ao manter os edifícios à temperatura ideal, o isolamento de lã de rocha ROCKWOOL é inerentemente respirável, ajudando a criar edifícios com ambientes interiores seguros, confortáveis e saudáveis.

> Aceda ao vídeo da campanha Inspired By Nature em: www.rockwool.com/pt/inspired-by-nature

Serviços ROCKWOOL

Colocamos à sua disposição uma ampla galeria de serviços e ferramentas que facilitam processos e contribuem para o sucesso de seus projetos, desde a assessoria técnica em cada etapa da obra, a uma nova forma de gerir seus pedidos, agora mais ágeis e confortáveis.



O Rockcommerce acelera as suas encomendas. Flexibilidade, liberdade e autonomia!



Rockcommerce

Uma plataforma online, simples e intuitiva, para facilitar seus pedidos, monitore suas entregas em tempo real, consulte folhas de dados do produto ROCKWOOL, visualize e archive suas faturas.

Criado e projetado para nossos clientes, Rockcommerce permite que você personalize e gerencie pedidos facilmente. E até mesmo, você tem a capacidade de **personalizar o acesso a seus funcionários** e adaptá-los à sua organização!

Com Rockcommerce, **rastrear seu encomendar é agora mais fácil do que nunca**: revisá-los rapidamente, modificá-los ou substituí-los em poucos cliques. Você também pode consultar e modificar a data de entrega se for o caso você precisa.

E graças ao nosso **serviço de geolocalização Track and Trace**, você pode rastrear seus pedidos em tempo real.

Rockcommerce permite que você navegue cómoda e intuitiva através do nosso catálogo, acesse rapidamente a todas as fichas de produto, e faça pedidos a qualquer hora do dia, 7 dias por a semana.

A gestão contabilística também é simplificada: em alguns cliques, você pode acessar o histórico de pedidos desde 2017, e organizar e baixar para o instantaneamente suas contas.

www.rockwool.pt/rockcommerce



Assistência Comercial

Serviços gratuitos:

Entrega directa ao local (encomenda mínima de 11 paletes) num raio de 100 km entre as descargas.

Camião completo:

- Duas descargas (armazém e estaleiro de construção, dois estaleiros de construção ou dois armazéns).
- Entrega numa data imperativa (dentro da qualidade do serviço do produto)
- Entrega com tempos de descarga pré-determinados.

Envio de documentos de informação (aviso de encomenda, nota de entrega e nota de entrega).

Serviço EDI a partir de 500 encomendas / ano.

Aconselhamento técnico

Listas de preços e catálogos em formato digital.

Serviços com custo adicional:

Encomendas inferiores a 11 paletes: taxa de manuseamento de 115 euros/ordem (excluindo Rockfon).

Camiões urgentes (entrega em menos de 72h*): sobretaxa de 155 euros para o transporte expresso.
*Somente para caminhões cheios.

Excesso de quilometragem entre descargas: sobretaxa de 2,35 euros/km por cada quilómetro que exceda 100 km entre descargas.

Terceira descarga completa do camião: 80 euros para além das taxas acima referidas.

Camiões especiais: a sobretaxa será aplicada em função do destino e descarga, dependendo do custo do camião habitual em cada caso.

Modificações de produtos C: Só podem ser modificadas/canceladas mediante aceitação escrita de ROCKWOOL Peninsular e pelo menos 10 dias de calendário antes do carregamento. Como são produtos especiais sem rotação, em caso de cancelamento, e se o produto já estiver fabricado, o cancelamento só será aceite se o cliente aceitar o custo do material, destruição e eliminação do produto a ser consultado.

Modificações às encomendas com transporte planeado: consultar aceitação e custo.



Qualidades do serviço de fornecimento:

A+: Produto disponível em estoque, sem quantidade mínima de fabricação, disponibilidade imediata.

A: Produto disponível em stock, sem quantidade mínima de produção.

B: Produto fora de stock, sem quantidade mínima de produção, tempo de produção aprox. 10 dias úteis.

C: Produto não em stock, com quantidade mínima de produção, tempo de produção a ser consultado.

Os prazos de entrega são aproximados e aproximados e em qualquer caso referem-se ao tempo necessário para produzir o material, não para o fornecer.

www.rockwool.pt/qualidades-de-servico

Obtenha uma redução de 20% no valor desses serviços para pedidos inseridos através da plataforma Rockcommerce



Suporte técnico

ROCKWOOL o acompanha durante todo o processo do projeto. Oferecemos-lhe um sólido serviço de assessoria técnica gratuita e exclusiva para os seguintes serviços:

Suporte técnico

- Suporte e assistência técnica telefônica.
- Consultas sobre requisitos e exigências normativas.
- Cálculo da transmitância térmica.
- Estimativas de isolamento acústico.
- Cálculos higrométricos.
- Fichas técnicas do produto.
- Detalhes construtivos.
- Objetos BIM
- Trabalhos de referência.
- Memória descritiva da solução do projeto.
- Memória de projecto.

Assistência técnica in situ

Suporte técnico em cada uma das fases de implantação.

www.rockwool.pt/assessoramento-tenico



Rede de Instaladores Recomendados

ROCKWOOL possui uma Rede de Instaladores Recomendados para sistemas de fachada RED, que garantem a correta execução no local.

www.rockwool.pt/contato



ROCKWOOL Campus

Na ROCKWOOL queremos promover a eficiência energética, sustentabilidade, circularidade e segurança. Na nossa plataforma de formação ROCKWOOL Campus encontrará formação para profissionais técnicos focados na construção, reabilitação e eficiência energética.

www.rockwool.pt/rockwool-campus

25/

25 anos de garantia

Consciente da importância da durabilidade, a ROCKWOOL desenvolveu uma garantia para os seus produtos de dupla densidade para fachadas e coberturas planas e inclinadas, garantindo a sua inalterabilidade e desempenho constante ao longo dos próximos 25 anos: desempenho térmico, estabilidade dimensional e reação a fogo.

www.rockwool.pt/25-anos-do-garantia



Rockcycle®

Serviço de recuperação e reciclagem de resíduos de produtos ROCKWOOL, que nos permite recuperar os paletes e excedentes de lã de rocha na obra para reciclá-los até transformá-los em lã de rocha nova com qualidade, durabilidade e propriedades originais, evitando que estes acabem em aterro.

www.rockwool.pt/rockcycle



Soluções ROCKWOOL para edifícios industriais

O seletor de soluções de lã de rocha, é uma ferramenta on-line que vai ajudar você a escolher a melhor solução de isolamento para cobertura e fachada de metal, por tipo de construção e seus regulamentos, a zona climática em que se encontra e do barulho que o esperado.

www.minimizarelriesgo-rockwool.es



Calculadora de espessuras

Este guia, baseado num estudo efetuado pelo CENER, propoe-lhe as espessuras de isolamento ROCKWOOL da envolvente do seu edifício, tendo em conta as exigencias normativas, posicao geografica, tipologia de edificio, captacao solar, percentagem de vaos e sistemas de construcao utilizados na fachada, cobertura e pavimentos.

www.espesores-rockwool.com

Índice por ordem alfabética

A

Alpharock Premium	P. 18
Anilha suplementar	P. 31
Acessórios barreiras corta-fogo horizontais [Novo]	P. 41
Acessórios barreiras corta-fogo verticais [Novo]	P. 41

C

Cola Conlit	P. 63
Conlit 150 AF	P. 62
Conlit 150 P	P. 62
Conlit Duct 120	P. 63
Coquilha 880	P. 48

D

Durock 386	P. 56
Durock 386 Bigpanel	P. 56
Durock Energy SP	P. 55
Durock Multifix	P. 57
Durock NRJ Multifix	P. 55

E

Ejot Delta PT - Set	P. 33
Ejot ISO Bar + Ejot Multifix USF	P. 32
Ejot ISO-Corner	P. 33
Ejot ISO-Corner Kit Injektion	P. 33
Ejot ISO-Corner Kit SDF	P. 33
Ejot ISO-Dart	P. 32
Ejot ISO Espiral	P. 32

F

Feltro 128	P. 44
Feltro Rocksourdine	P. 60
Ferramenta para aplicação em painéis	P. 31
Firerock 910.219	P. 21
Fixrock Eco	P. 43
Fixrock Plus	P. 43

H

Hardrock 391	P. 57
Hardrock 391 Bigpanel	P. 58

M

Manta 129	P. 44
Monorock 365	P. 54
Monorock Multifix	P. 54

P

Painel 211.652	P. 49
Painel 213	P. 21
Painel 221.652	P. 49
Painel 231	P. 22
Painel 231.652	P. 49
Painel 233	P. 22
Painel 755	P. 22

R

REDArt Acabamento Silicato	P. 35
REDArt Acabamento Silicone	P. 35
REDArt Adesivo DS	P. 27
REDArt Camada Base Casa	P. 27
REDArt Camada Base Plus	P. 27
REDArt Fixações: Instalação aparafusada	P. 30
REDArt Fixações: Instalação com martelo	P. 29
REDArt Fixações: Suporte de madeira	P. 30
REDArt malha: standard	P. 34
REDArt Primário para Silicato	P. 34
REDArt Primário para Silicone	P. 34
Rockband	P. 53
Rockbardage Encaixe Direito	P. 52
Rockbardage Encaixe Simétrico	P. 52
Rockciel	P. 50
Rockdry Plus	P. 23
Rockfeu 520	P. 20
RockIn L	P. 25
RockIn S	P. 25
Rocksate Contorno	P. 29
Rocksate Duo Plus	P. 28
Rocksate MD Plus	P. 28
Rocksol 501	P. 19
Rocksol 525	P. 19
Rocksupport Energy	P. 59
Rocksupport Energy Multifix	P. 59
Rocktop Plus [Novo]	P. 20
Rocktop Plus vn [Novo]	P. 20
Rocktop Wood A2	P. 21
ROCKWOOL Prolit Lamella Mat [Novo]	P. 44
Roulrock Alu	P. 15
Roulrock Kraft	P. 15

S

Sistema Conlit FP 120 [Novo]	P. 67
Sistema Conlit MC 60-90 [Novo]	P. 64
Sistema Conlit MC 120 [Novo]	P. 66
Solarrock Energy [Novo]	P. 51
Solarrock Multifix [Novo]	P. 51
Sonorock Eco	P. 17
Sonorock Kraft	P. 17
Sonorock Plus	P. 18
SP Firestop EN 60	P. 41
SP Firestop EN 120	P. 41
SP Firestop OSCB 60	P. 40
SP Firestop OSCB 120	P. 40
SP Firestop OSCB 120 Lite	P. 40

T

Tampas especiais de lã de rocha	P. 31
Teclit Alutape - Fita de alumínio	P. 47
Teclit Flextape - Fita de Selagem	P. 47
Teclit Hanger - Sistema de suspensão	P. 46
Teclit LM 200 Lamela	P. 46
Teclit PS 200 Coquilha	P. 45
Tiras Acústicas 231.652	P. 60
Trapézios Acústicos	P. 60

V

Ventirock Duo	P. 36
Ventirock Duo: Fijación DH Ejot	P. 39
Ventirock Duo: Fijación STR H Ejot	P. 39
Ventirock Eco	P. 37
Ventirock Energy	P. 36

Índice por Família de Produtos

Feltros

Roulrock Kraft	P. 15
Roulrock Alu	P. 15

Edificação Padrão

Sonorock Eco	P. 17
Sonorock Kraft	P. 17

Edificação Técnica

Sonorock Plus	P. 18
Alpharock Premium	P. 18
Rocksol 501	P. 19
Rocksol 525	P. 19
Rockfeu 520	P. 20
Rocktop Plus [Novo]	P. 20
Rocktop Plus vn [Novo]	P. 20
Rocktop Wood A2	P. 21
Firerock 910.219	P. 21
Painel 213	P. 21
Painel 231	P. 22
Painel 233	P. 22
Painel 755	P. 22
Rockdry Plus	P. 23

Borras - Sistema REDIn

RockIn S	P. 25
RockIn L	P. 25

Gama Rocksate - Sistema REDArt

Adesivos e revestimento base

REDArt Camada Base Casa	P. 27
REDArt Adesivo DS	P. 27
REDArt Camada Base P	P. 27

Isolamento

Rocksate Duo Plus	P. 28
Rocksate MD Plus	P. 28
Rocksate Contorno	P. 29

Fixações e Acessórios

REDArt Fixações: Instalação com martelo	P. 29
REDArt Fixações: Instalação aparafusada	P. 30
REDArt Fixações: Suporte de madeira	P. 30
Ferramenta para aplicação em painéis	P. 31
Tampas especiais de lã de rocha	P. 31
Anilha suplementar	P. 31

Acessório de suporte de cargas: Gama Ejot ISO

Soluções de montagem para instalações não planejadas

Ejot ISO Espiral	P. 32
Ejot ISO-Dart	P. 32
ISO-Bar + Ejot Multifix USF	P. 32

Soluções de montagem para instalações planejadas

Ejot ISO-Corner	P. 33
Ejot Delta PT - Set	P. 33
Ejot ISO-Corner Kit SDF	P. 33
Ejot ISO-Corner Kit Injektion	P. 33

Malhas

REDArt malha: standard	P. 34
------------------------	-------

Primários

REDArt Primário para Silicato	P. 34
REDArt Primário para Silicone	P. 34

Acabamentos

REDArt Acabamento Silicato	P. 35
REDArt Acabamento Silicone	P. 35

Gama Ventirock - Sistema REDAir

Isolamento

Ventirock Duo	P. 36
Ventirock Energy	P. 36
Ventirock Eco	P. 37

Acessórios: Fixação Painéis

Ventirock Duo: Fixação DH Ejot	P. 39
Ventirock Duo: Fixação STR H Ejot	P. 39

Barreiras Corta-fogo:

SP Firestop OSCB (horizontais)

SP Firestop OSCB	P. 40
SP Firestop OSCB 120 Lite	P. 40
SP Firestop OSCB 120	P. 40

SP Firestop EN (verticais)

SP Firestop EN 60	P. 41
SP Firestop EN 120	P. 41

Acessórios Barreiras Corta-fogo:

SP Firestop OSCB (horizontais) [Novo]	P. 41
SP Firestop EN (verticais) [Novo]	P. 41

Gama Fixrock - Sistema Fixrock

Fixrock Eco	P. 43
Fixrock Plus	P. 43

Climatização

ROCKWOOL Prolit Lamella Mat [Novo]	P. 44
Manta 129	P. 44
Feltro 128	P. 44
Teclit PS 200 Coquilha	P. 45
Teclit LM 200 Lamela	P. 46
Teclit Hanger - Sistema de suspensão	P. 46
Teclit Alutape - Fita de alumínio	P. 47
Teclit Flextape - Fita de Selagem	P. 47
Coquilha 880	P. 48
Painel 211.652	P. 49
Painel 221.652	P. 49
Painel 231.652	P. 49

Cobertura

Cobertura inclinada

Rockciel	P. 50
----------	-------

Cobertura plana de betão

Solarrock Energy [Novo]	P. 51
Solarrock Multifix [Novo]	P. 51

Edifício Metálico - Metal Box

Fachada Bandeja Metálica

Rockbardage Encaixe Direito	P. 52
Rockbardage Encaixe Simé	P. 52
Rockband	P. 53

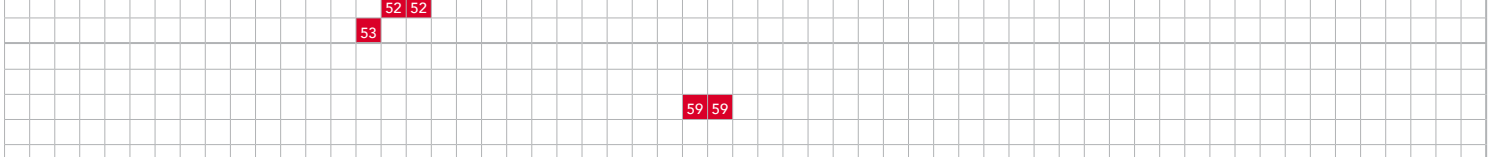
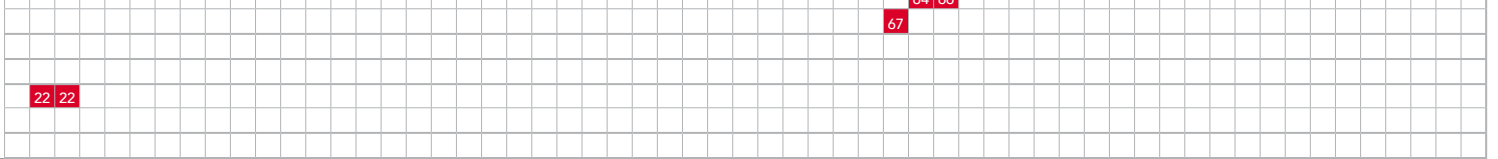
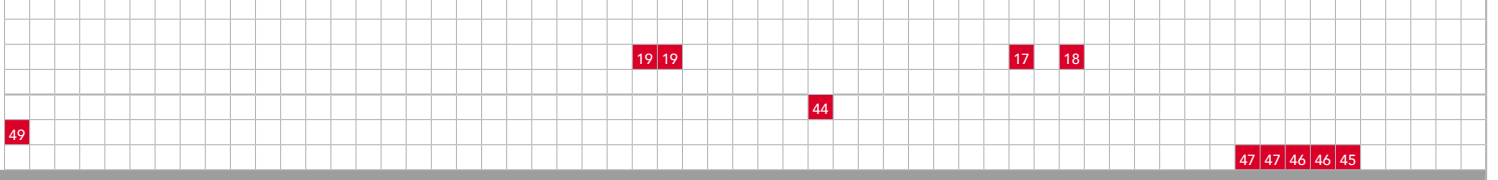
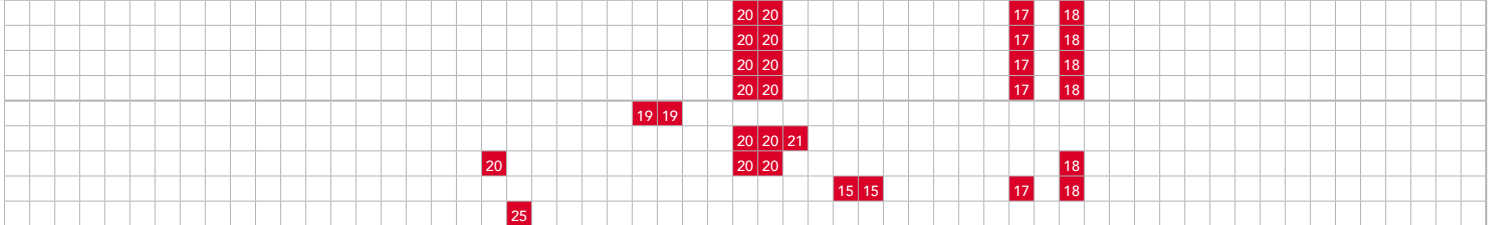
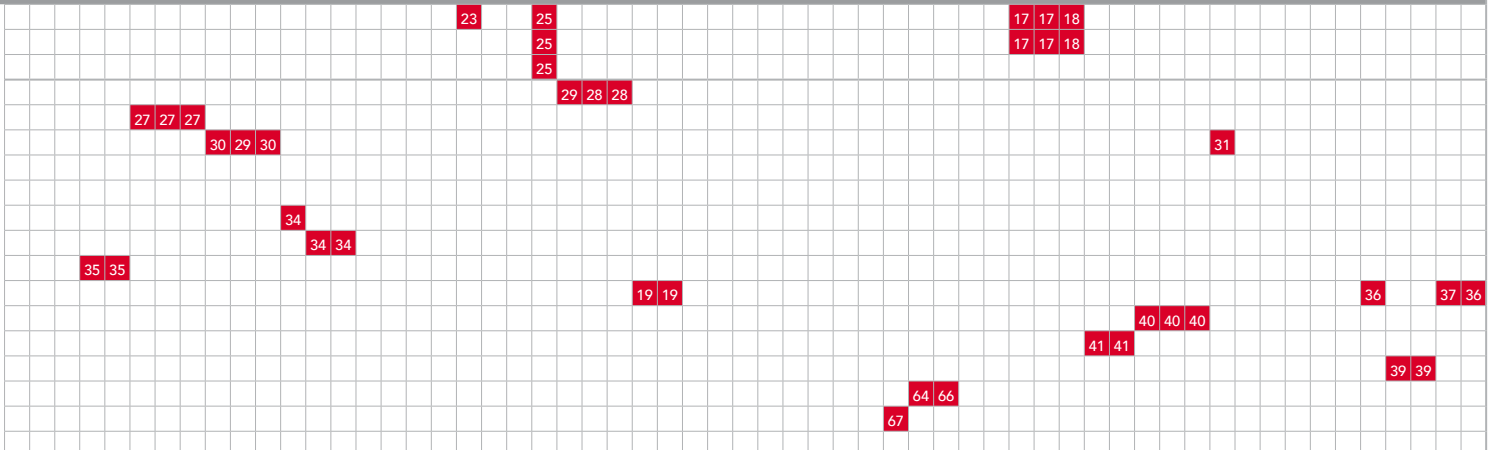
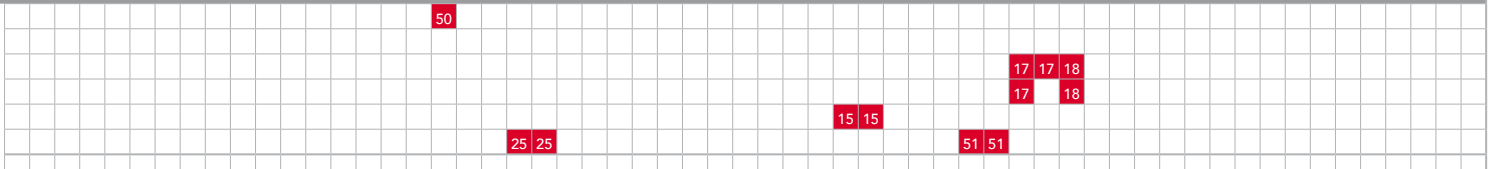
Cobertura Metálica

Monorock 365	P. 54
Monorock Multifix	P. 54
Durock Energy SP	P. 55
Durock NRJ Multifix	P. 55
Durock 386	P. 56
Durock 386 Bigpanel	P. 56
Durock Multifix	P. 57
Hardrock 391	P. 57
Hardrock 391 Bigpanel	P. 58
Hardrock Multifix	P. 58
Rocksupport Energy	P. 59
Rocksupport Energy Multifix	P. 59
Feltro Rocksourdine	P. 60
Tiras Acústicas 231.652	P. 60
Trapézios Acús	P. 60

Fogo

Conlit 150 P	P. 62
Conlit 150 AF	P. 62
Conlit Duct 120	P. 63
Cola Conlit	P. 63
Sistema Conlit MC 60-90 [Novo]	P. 64
Sistema Conlit MC 120 [Novo]	P. 66
Sistema Conlit FP 120 [Novo]	P. 67

Painel 231-652
 Painel 233
 Painel 755
 REDart Acabamento Silicato
 REDart Acabamento Silicone
 REDart Adesivo DS
 REDart Camada Base Casa
 REDart Camada Base Plus
 REDart Fixações: Instalação aparafusada
 REDart Fixações: Instalação com martelo
 REDart Fixações: Suporte de madeira
 REDart Malha: standard
 REDart Primário para Silicato
 REDart Primário para Silicone
 Rockband
 Rockbardage Encaixe Direito
 Rockbardage Encaixe Simétrico
 Rockciel
 Rockdry Plus
 Rockfeu 520
 Rocklin L
 Rocklin S
 Rocksate Contorno
 Rocksate Duo Plus
 Rocksate MD Plus
 Rocksol 501
 Rocksol 525
 Rocksupport Energy
 Rocksupport Energy Multifix
 Rocktop Plus [Novo]
 Rocktop Plus vn [Novo]
 Rocktop Wood A2
 ROCKWOOL Profil Lamella Mat [Novo]
 Roullrock Alu
 Roullrock Kraft
 Sistema Conlit FP 120 [Novo]
 Sistema Conlit MC 60-90 [Novo]
 Sistema Conlit MC 120 [Novo]
 Solarrock Energy [Novo]
 Solarrock Multifix [Novo]
 Sonorock Eco
 Sonorock Kraft
 Sonorock Plus
 SP Firestop EN 60
 SP Firestop EN 120
 SP Firestop OSCB 60
 SP Firestop OSCB 120
 SP Firestop OSCB 120 Lite
 Tapas especiais de lana de roca
 Tecit Alutape Cinta de Alumínio
 Tecit Flextape Cinta de Sellado
 Tedit Hanger Sistema de Suspensão
 Tecit LM 200 Lamela
 Tecit PS 200 Coquilla
 Ventirock Duo
 Ventirock Duo: Fijación DH Ejet
 Ventirock Duo: Fijación STR H Ejet
 Ventirock Eco
 Ventirock Energy



As fortalezas rochosas

A nossa escolha de materiais de construção é importante. Descubra as características da lã de rocha ROCKWOOL:



Desempenho térmico

O isolamento ROCKWOOL foi concebido para manter o interior confortável, independentemente do clima externo.



Resistência ao fogo

Os nossos produtos de lã de rocha não combustíveis podem suportar temperaturas superiores a 1 000 °C.



Circularidade

A lã de rocha ROCKWOOL pode durar pelo menos 65 anos sem a necessidade de manutenção, e não é afetada pelo clima, humidade ou mudanças de temperatura.



Acústica

Reduz e absorve o som, criando espaços interiores mais confortáveis e saudáveis.



Circularidade

A lã de rocha ROCKWOOL pode ser infinitamente reciclada sem perder a sua qualidade ou desempenho.



Repelência à humidade

O isolamento ROCKWOOL repele a água e resiste à humidade, ajudando a proteger a saúde dos edifícios e das pessoas que os habitam.



Flexibilidade de design

A lã de rocha pode ser usada em uma variedade de formas e para numa variedade de finalidades e aplicações, adaptando-se às necessidades de qualquer design.



Mais informações:



Feltros

Roulrock Kraft

Descrição: Feltro de lã de rocha recoberto de uma face com papel kraft. Barreira de vapor. Não pode ser instalado na posição vertical.

Aplicação: Isolamento de coberturas e sótãos não habitáveis. Instalação horizontal, entre divisórias.

Vantagens: Bom rendimento térmico e grande resistência à humidade. Barreira de vapor.

- Densidade nominal: **22 a 27 kg/m³**
- $\lambda = 0,040 \text{ W/m}\cdot\text{K}$ (espessuras: de 8 a 16 cm)
- $\lambda = 0,039 \text{ W/m}\cdot\text{K}$ (espessura: 20 cm)



DENSIDADE NOMINAL 22-27 kg/m ³	EUROCLASSE NPD	λ 0,040 W/(m·K) esp. 8-16 cm	λ 0,039 W/(m·K) esp. 20 cm	 24 Paletes
--	--------------------------	--	--	--------------------------



Dimensões L x a x e (cm)	Código	Resist. Térmica R=m ² K/W	m ² / Feltro	Feltros / Pacote	Feltros / Paleta	m ² / Paleta	Qualidade Serviço	Quantidade mín. (Paletes)	Euros / m ²
600 x 120 x 8	53436	2,00	7,20	1	18	129,60	A	-	9,32
500 x 120 x 10	53437	2,50	6,00	1	18	108,00	A	-	11,35
350 x 120 x 14	59420	3,50	4,20	1	18	75,60	B	-	15,44
300 x 120 x 16	63555	4,00	3,60	1	18	64,80	B	-	17,48
240 x 120 x 20	84938	5,10	2,88	1	18	51,84	B	-	23,13

Roulrock Alu

Descrição: Feltro de lã de rocha recoberto numa das suas faces com complexo de alumínio reforçado. Barreira de vapor. Não se pode instalar em posição vertical.

Aplicação: Isolamento de coberturas e sótãos não habitáveis. Instalação horizontal, entre divisórias. Isolamento sobre tectos falsos.

Vantagens: Bom rendimento térmico e grande resistência à humidade. Barreira de vapor. Acondicionamento acústico. Incombustível. Bom comportamento frente ao fogo.



DENSIDADE NOMINAL 23 kg/m ³	EUROCLASSE A1	λ 0,040 W/(m·K)	 24 Paletes
---	-------------------------	--------------------------------------	--------------------------



Dimensões L x a x e (cm)	Código	Resist. Térmica R=m ² K/W	m ² / Feltro	Feltros / Pacote	Feltros / Paleta	m ² / Paleta	Qualidade Serviço	Quantidade mín. (Paletes)	Euros / m ²
600 x 120 x 8	59422	2,00	7,20	1	18	129,60	B	-	10,46
500 x 120 x 10	59423	2,50	6,00	1	18	108,00	B	-	12,74

Gama Roxul, soluções para o conforto acústico

100%
LÃ DE
ROCHA



Soluções de isolamento para o conforto térmico e acústico em sistemas de placas de gesso laminado

Os produtos de lã de rocha ROCKWOOL oferecem **excelentes desempenhos acústicos, térmicos e de proteção contra incêndios**. Além disso, possuem a certificação **Indoor Air Comfort Gold** da Eurofins, que garante a **qualidade do ar interior** do edifício e contribui para a criação de ambientes mais saudáveis.

A lã de rocha, graças à sua **estabilidade dimensional**, permanece inalterável perante variações de humidade e temperatura. Não dilata, não contrai, não absorve água nem vapor de água, e **mantém as suas propriedades ao longo de toda a vida** útil do edifício.

Os painéis de isolamento ROCKWOOL estão disponíveis numa ampla gama de densidades para se adaptarem aos diferentes níveis de **absorção acústica**, bem como aos requisitos específicos de cada projeto e atividade.



26 Ensaios para o conforto acústico em partições verticais distributivas, separativas, fachadas, pavimentos e lajes, tubagens de esgoto e sistemas de elevadores ou monta-cargas.



Descubra mais em:
www.rockwool.pt

Edificação Padrão

Sonorock Eco

Descrição: Painel semi-rígido de lã de rocha não revestido.

Aplicação: Isolamento acústico e térmico em divisórias interiores verticais, revestimentos interiores e em divisórias horizontais em teto falso.

Vantagens: Bom isolamento acústico e térmico. Máxima segurança em caso de incêndio. Boa maneabilidade e adaptabilidade graças à sua densidade. Facilidade e rapidez de instalação. Declaração Ambiental do Produto. Certificado de baixa emissão Eurofins Gold.



DENSIDADE NOMINAL 30 kg/m ³	EUROCLASSE A1	λ 0,036 W/(m·K)	22 Paletes
---	-------------------------	------------------------------	----------------------



Dimensões L x a x e (cm)	Código	Resist. Térmica R=m ² K/W	Painéis / Pacote	m ² / Pacote	Pacotes / Paleta	m ² / Paleta	Qualidade Serviço	Quantidade mín. (Paletes)	Euros / m ²
135 x 40 x 4	333431	1,10	15	8,10	18	145,80	A+	-	6,10
135 x 40 x 5	333430	1,35	12	6,48	18	116,64	A	-	7,39
135 x 40 x 6	333433	1,65	12	6,48	18	116,64	A+	-	7,97
135 x 60 x 4	333878	1,10	16	12,96	12	155,52	A+	-	5,88
135 x 60 x 5	333882	1,35	12	9,72	12	116,64	A	-	7,30
135 x 60 x 6	333886	1,65	12	9,72	12	116,64	A+	-	7,91
135 x 60 x 8	333363	2,20	10	8,10	12	97,20	A+	-	11,99
135 x 60 x 10	333398	2,75	7	5,67	12	68,04	A	-	14,97
135 x 60 x 12	333396	3,30	6	4,86	12	58,32	C	Consultar	17,92
135 x 60 x 14	333362	3,85	5	4,05	12	48,60	C	Consultar	20,92

Disponível com revestimento de alumínio. Para quantidades mínimas e preços, consulte.

Sonorock Kraft

Descrição: Painel semi-rígido de lã de rocha coberto em um lado com revestimento de papel Kraft como barreira de vapor.

Aplicação: Isolamento acústico e térmico em revestimentos de fachadas e em divisórias horizontais em tetos falsos.

Vantagens: Bom isolamento acústico e térmico. Máxima segurança em caso de incêndio. Boa maneabilidade e adaptabilidade graças à sua densidade. Facilidade e rapidez de instalação. Declaração Ambiental do Produto. Certificado de baixa emissão Eurofins Gold.



DENSIDADE NOMINAL 30 kg/m ³	EUROCLASSE NPD	λ 0,036 W/(m·K)	22 Paletes
---	--------------------------	------------------------------	----------------------



Dimensões L x a x e (cm)	Código	Resist. Térmica R=m ² K/W	Painéis / Pacote	m ² / Pacote	Pacotes / Paleta	m ² / Paleta	Qualidade Serviço	Quantidade mín. (Paletes)	Euros / m ²
135 x 60 x 4	333330	1,10	14	11,34	12	136,08	A	-	8,76
135 x 60 x 5	333334	1,35	12	9,72	12	116,64	A	-	9,96
135 x 60 x 6	333335	1,65	12	9,72	12	116,64	A	-	11,21
135 x 60 x 8	333336	2,20	10	8,10	12	97,20	C	Consultar	14,99
135 x 60 x 10	333337	2,75	7	5,67	12	68,04	C	Consultar	17,48
135 x 60 x 12	333338	3,30	6	4,86	12	58,32	C	Consultar	20,49
135 x 60 x 14	333728	3,85	5	4,05	12	48,60	C	Consultar	23,48

Edificação Técnica

Sonorock Plus

Nova tecnologia
NyRock®



Descrição: Painel semi-rígido de lã de rocha não revestido, concebido com tecnologia NyRock®.

Aplicação: Isolamento acústico e térmico em divisórias interiores verticais, forros interiores e em divisórias horizontais em teto falso.

Vantagens: Ótimo isolamento acústico e térmico. Máxima segurança em caso de incêndio. Boa maneabilidade e adaptabilidade graças à sua densidade. Facilidade e rapidez de instalação. Declaração Ambiental do Produto. Certificado de baixa emissão Eurofins Gold.

DENSIDADE NOMINAL 50 kg/m ³	EUROCLASSE A1	λ 0,033 W/(m·K)	22 Paletes
---	-------------------------	------------------------------	----------------------



Dimensões L x a x e (cm)	Código	Resist. Térmica R=m ² K/W	Painéis / Pacote	m ² / Pacote	Pacotes / Paleta	m ² / Paleta	Qualidade Serviço	Quantidade mín. (Paletes)	Euros / m ²
135 x 40 x 4	332208	1,20	10	5,40	18	97,20	A+	-	8,15
135 x 40 x 5	332210	1,50	8	4,32	18	77,76	A	-	9,69
135 x 40 x 6	332174	1,80	7	3,78	18	68,04	A+	-	12,69
135 x 60 x 4	332158	1,20	10	8,10	12	97,20	A+	-	8,01
135 x 60 x 5	332173	1,50	8	6,48	12	77,76	A+	-	9,63
135 x 60 x 6	332205	1,80	7	5,67	12	68,04	A+	-	12,56
135 x 60 x 8	333292	2,40	5	4,05	12	48,60	A	-	18,13
135 x 60 x 10	333340	3,00	4	3,24	12	38,88	A	-	22,65
135 x 60 x 12	333305	3,60	4	3,24	12	38,88	C	Consultar	27,19
135 x 60 x 14	333343	4,20	3	2,43	12	29,16	C	Consultar	31,72

Disponível com revestimento de alumínio e kraft. Para quantidades mínimas e preços, consulte.

Alpharock Premium

Nova tecnologia
NyRock®



Descrição: Painel semi-rígido de lã de rocha não revestido, concebido com tecnologia NyRock®.

Aplicação: Isolamento acústico e térmico em divisórias interiores verticais, revestimentos interiores e em divisórias horizontais em teto falso.

Vantagens: Excelente isolamento acústico e térmico. Máxima segurança em caso de incêndio. Boa maneabilidade e adaptabilidade graças à sua densidade. Facilidade e rapidez de instalação. Declaração Ambiental do Produto. Certificado de baixa emissão Eurofins Gold.

DENSIDADE NOMINAL 70 kg/m ³	EUROCLASSE A1	λ 0,033 W/(m·K)	22 Paletes
---	-------------------------	------------------------------	----------------------



Dimensões L x a x e (cm)	Código	Resist. Térmica R=m ² K/W	Painéis / Pacote	m ² / Pacote	Pacotes / Paleta	m ² / Paleta	Qualidade Serviço	Quantidade mín. (Paletes)	Euros / m ²
135 x 40 x 4	337090	1,20	10	5,40	18	97,20	A+	-	11,32
135 x 40 x 5	337071	1,50	8	4,32	18	77,76	A	-	14,53
135 x 40 x 6	337079	1,80	7	3,78	18	68,04	A+	-	16,91
135 x 60 x 3	337080	0,90	14	11,34	12	136,08	A+	-	8,63
135 x 60 x 4	337076	1,20	10	8,10	12	97,20	A+	-	11,10
135 x 60 x 5	337078	1,50	8	6,48	12	77,76	A+	-	14,39
135 x 60 x 6	337094	1,80	7	5,67	12	68,04	A+	-	16,76
135 x 60 x 8	337103	2,40	5	4,05	12	48,60	A+	-	23,16
135 x 60 x 10	337104	3,00	4	3,24	12	38,88	A+	-	27,83
135 x 60 x 12	337070	3,60	3	2,43	12	29,16	C	Consultar	33,39
135 x 60 x 14	337091	4,20	3	2,43	12	29,16	C	Consultar	38,96

Disponível com revestimento de alumínio e kraft. Para quantidades mínimas e preços, consulte.

Rocksol 501

Descrição: Painel rígido de lã de rocha não revestido.

Aplicação: Isolamento térmico e acústico de cerramentos horizontais sobre tecto falso e sob lajes em contacto na parte exterior ou espaços não habitáveis.

Vantagens: Grande rendimento térmico. Rendimento acústico superior. Rigidez.



DENSIDADE NOMINAL 90 kg/m ³	EUROCLASSE A1	λ 0,035 W/(m·K)	22 Paletes
---	-------------------------	------------------------------	----------------------



Dimensões L x a x e (cm)	Código	Resist. Térmica R=m ² K/W	Painéis / Pacote	m ² / Pacote	Pacotes / Paleta	m ² / Paleta	Qualidade Serviço	Quantidade mín. (Paletes)	Euros / m ²
120 x 60 x 2	282767	0,55	16	11,52	14	161,28	A+	-	10,48
120 x 60 x 3	254957	0,85	12	8,64	14	120,96	A	-	15,81
120 x 60 x 4	254958	1,10	9	6,48	14	90,72	A	-	20,87

Rocksol 525

Descrição: Painel rígido de lã de rocha não revestido.

Aplicação: Isolamento térmico e acústico, contra ruído de impacto, em partições interiores horizontais e lajes em contacto com o terreno e com espaços não habitáveis. Pode ficar sob camada de compressão de argamassa autonivelante.

Vantagens: Grandes propriedades em térmica e acústica. Grande rendimento em pouca espessura. Rigidez. Camadacidade de manipulação perfeita.



DENSIDADE NOMINAL 150 kg/m ³	EUROCLASSE A1	λ 0,038 W/(m·K)
--	-------------------------	------------------------------

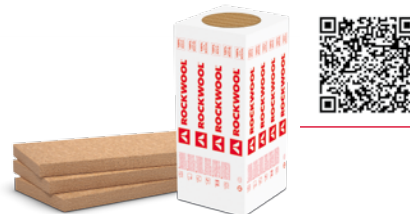


Dimensões L x a x e (cm)	Código	Resist. Térmica R=m ² K/W	Painéis / Pacote	m ² / Pacote	Pacotes / Paleta	m ² / Paleta	m ² / Camião (22 Paletes)	m ² / Camião (44 Paletes)	Qualidade Serviço	Quantidade mín. (Paletes)	Euros / m ²
120 x 60 x 1,5	226561	0,35	28	20,16	6	120,96	-	5.322,24	A	2 (*)	10,92
120 x 60 x 3	139401	0,75	8	5,76	20	115,20	2.534,40	-	C	10	21,79
120 x 60 x 4	58839	1,05	6	4,32	20	86,40	1.900,80	-	A	-	24,53
120 x 60 x 5	58840	1,30	5	3,60	20	72,00	1.584,00	-	C	10	30,70

(*) Todos os pedidos devem ser de um n° par de paletes

Rocktop Plus [Novo]

Nova tecnologia
NyRock®



Descrição: Painel semirrígido de lã de rocha não revestido.

Aplicação: Isolamento térmico e acústico sob lajes em contacto com o exterior ou com espaços não habitáveis, como garagens.

Vantagens: Excelente isolamento térmico e acústico. Máxima segurança em caso de incêndio. Desenhado com tecnologia NyRock®. Boa manejabilidade e adaptabilidade graças à sua densidade. Facilidade e rapidez de instalação. Declaração Ambiental de Produto. Certificado de baixas emissões Eurofins Gold. Rockcycle®, serviço de recuperação em obra de recortes de lã de rocha e reciclagem de paletes.

DENSIDADE NOMINAL 50 kg/m ³	EUROCLASSE A1	λ 0,033 W/(m·K)	22 Paletes
---	-------------------------	------------------------------	----------------------



Dimensões L x a x e (cm)	Código	Resist. Térmica R=m ² K/W	Painéis / Pacote	m ² / Pacote	Pacotes / Paleta	m ² / Paleta	Qualidade Serviço	Quantidade mín. (Paletes)	Euros / m ²
120 x 60 x 4	Consultar	1,20	10	7,20	12	86,40	A	-	8,01
120 x 60 x 5	Consultar	1,50	8	5,76	12	69,12	A	-	9,63
120 x 60 x 6	Consultar	1,80	7	5,04	12	60,48	A	-	12,56
120 x 60 x 8	Consultar	2,40	5	3,06	12	43,20	A	-	18,13
120 x 60 x 10	Consultar	3,00	4	2,88	12	34,56	A	-	22,65
120 x 60 x 12	Consultar	3,60	3	2,16	12	25,92	C	Consultar	27,19

* Para outras medidas, quantidades mínimas e preço sob consulta.

Rocktop Plus vn [Novo]

Nova tecnologia
NyRock®



Descrição: Painel semirrígido de lã de rocha revestido de um lado com um velo mineral negro.

Aplicação: Isolamento sob lajes em contacto com o exterior ou com espaços não habitáveis, como garagens.

Vantagens: Excelente isolamento térmico e acústico. Máxima segurança em caso de incêndio. Desenhado com tecnologia NyRock®. Boa manejabilidade e adaptabilidade graças à sua densidade. Facilidade e rapidez de instalação. Declaração Ambiental de Produto. Certificado de baixas emissões Eurofins. Rockcycle®, serviço de recuperação em obra de recortes de lã de rocha e reciclagem de paletes.

DENSIDADE NOMINAL 50 kg/m ³	EUROCLASSE A1	λ 0,033 W/(m·K)	22 Paletes
---	-------------------------	------------------------------	----------------------



Dimensões L x a x e (cm)	Código	Resist. Térmica R=m ² K/W	Painéis / Pacote	m ² / Pacote	Pacotes / Paleta	m ² / Paleta	Qualidade Serviço	Quantidade mín. (Paletes)	Euros / m ²
120 x 60 x 4	358717	1,20	10	7,20	12	86,40	C	Consultar	15,81
120 x 60 x 5	358692	1,50	8	5,76	12	69,12	C	Consultar	17,43
120 x 60 x 6	358693	1,80	7	5,04	12	60,48	C	Consultar	20,36
120 x 60 x 8	358721	2,40	5	3,06	12	43,20	C	Consultar	25,93
120 x 60 x 10	358687	3,00	4	2,88	12	34,56	C	Consultar	30,45
120 x 60 x 12	358752	3,60	3	2,16	12	25,92	C	Consultar	34,99

* Para outras medidas, quantidades mínimas e preço sob consulta.

Rockfeu 520

Descrição: Painel rígido de lã de rocha não revestido.

Aplicação: Isolamento sob lajes em contacto com o exterior ou com espaços não habitáveis e pavimentos submetidos a cargas distribuídas e ruídos de impacto. Fixo mecanicamente por baixo da laje.

Vantagens: Propriedades superiores em térmica, acústica, resistência ao fogo e mecânica. Camadacidade de manipulação perfeita.



DENSIDADE NOMINAL 120 kg/m ³	EUROCLASSE A1	λ 0,039 W/(m·K)	22 Paletes
--	-------------------------	------------------------------	----------------------



Dimensões L x a x e (cm)	Código	Resist. Térmica R=m ² K/W	Painéis / Pacote	m ² / Pacote	Pacotes / Paleta	m ² / Paleta	Qualidade Serviço	Quantidade mín. (Paletes)	Euros / m ²
120 x 60 x 3	58833	0,75	10	7,20	16	115,20	C	12	18,96
120 x 60 x 4	58834	1,00	7	5,04	18	90,72	C	12	22,52
120 x 60 x 5	58835	1,25	6	4,32	16	69,12	C	12	28,12
120 x 60 x 6	58836	1,50	5	3,60	16	57,60	C	12	33,85
120 x 60 x 7	58837	1,75	4	2,88	18	51,84	C	12	39,55
120 x 60 x 8	58838	2,05	4	2,88	16	46,08	C	12	45,00

Rocktop Wood A2

Descrição: Painel composto de lã de rocha de dupla densidade e revestimento de 15 mm de aparas de madeira com quatro lados chanfrados.

Aplicação: Isolamento térmico e acústico sob laje. O painel é instalado sob a laje maciça de concreto armado ou protendido, por meio de fixações de impacto.

Vantagens: Excelente desempenho térmico e de proteção contra incêndio (possui teste de resistência ao fogo com classificação REI120), e condicionamento acústico de garagens em todos os tipos de edifícios.



DUPLA DENSIDADE
DD

EUROCLASSE
**A2-s1,
d0**

26
Paletes



Dimensões L x a x e (cm)	Código	Resist. Térmica R=m ² K/W	Painéis / Paleta	m ² / Paleta	Qualidade Serviço	Euros / m ²
200 x 60 x 6,5	273756	1,60	38	45,60	B	72,29
200 x 60 x 8	273757	2,00	32	38,40	B	77,50
200 x 60 x 10	273758	2,60	24	28,80	B	85,94
200 x 60 x 11,5	273759	3,05	22	26,40	B	90,70
200 x 60 x 12,5	273760	3,30	20	24,00	B	108,10
200 x 60 x 13,5	273761	3,60	18	21,60	B	112,74
200 x 60 x 15	273762	4,05	16	19,20	B	119,25
200 x 60 x 16	273763	4,35	16	19,20	B	122,02
200 x 60 x 19,5	273764	5,35	12	14,40	B	133,21

Firerock 910.219

Descrição: Painel semi-rígido de lã de rocha revestido numa das suas faces com uma lâmina de alumínio.

Aplicação: Isolamento térmico de chaminés lareiras. O painel de lã de rocha é colocado na parte posterior do local no interior da campânula de lareira.

Vantagens: Máxima segurança. Contribui à poupança de energia, minimizando a perda de calor.



DENSIDADE NOMINAL
105
kg/m³

EUROCLASSE
A1

52
Paletes



Dimensões L x a x e (cm)	Código	Painéis / Caixa	Caixa / Paleta	m ² / Paleta	Qualidade Serviço	Quantidade mín. (Paletes)	Euros / m ²
100 x 60 x 3	251608	10	8	48,00	A	2 (*)	32,85

Todos os pedidos devem ser de um n° par de paletes.

Panel 213

Descrição: Painel semi-rígido de lã de rocha, não revestido.

Aplicação: Isolamento acústico para instalações de edificação.

Vantagens: Bom rendimento térmico e boa resistência à humidade.



DENSIDADE NOMINAL
40
kg/m³

EUROCLASSE
A1

λ
0,036
W/(m·K)

22
Paletes



Dimensões L x a x e (cm)	Código	Resist. Térmica R=m ² K/W	Painéis / Pacote	Pacotes / Paleta	m ² / Paleta	Qualidade Serviço	Quantidade mín. (Paletes)	Euros / m ²
135 x 60 x 4	58553	1,10	12	12	116,64	C	18	10,05
135 x 60 x 5	58554	1,35	10	12	97,20	C	18	12,67
135 x 60 x 6	58555	1,65	8	12	77,76	C	18	15,05
135 x 60 x 8	58556	2,20	6	12	58,32	C	18	20,42
135 x 60 x 10	58557	2,75	5	12	48,60	C	18	25,46

Panel 231

Descrição: Painel semi-rígido de lã de rocha não revestido.

Aplicação: Isolamento acústico para instalações de edificação.

Vantagens: Grande rendimento térmico e boa resistência à humidade.



DENSIDADE NOMINAL 70 kg/m ³	EUROCLASSE A1	λ 0,034 W/(m·K)	 22 Paletes
---	-------------------------	------------------------------	--------------------------



Dimensões L x a x e (cm)	Código	Resist. Térmica R=m ² K/W	Painéis / Pacote	Pacotes / Paleta	m ² / Paleta	Qualidade Serviço	Quantidade mín. (Paletes)	Euros / m ²
120 x 60 x 4	56185	1,15	10	12	86,40	C	12	15,24
120 x 60 x 5	56187	1,45	8	12	69,12	C	12	19,57
120 x 60 x 6	56188	1,75	7	12	60,48	C	12	22,96
120 x 60 x 8	58915	2,35	5	12	43,20	C	12	31,37

Panel 233

Descrição: Painel rígido de lã de rocha não revestido.

Aplicação: Isolamento acústico para instalações, tectos e divisórias, bem como à prova de fogo em vedação penetrações.

Vantagens: Excelente rendimento térmico e boa resistência à humidade.



DENSIDADE NOMINAL 100 kg/m ³	EUROCLASSE A1	λ 0,035 W/(m·K)	 22 Paletes
--	-------------------------	------------------------------	--------------------------



Dimensões L x a x e (cm)	Código	Resist. Térmica R=m ² K/W	Painéis / Pacote	Pacotes / Paleta	m ² / Paleta	Qualidade Serviço	Quantidade mín. (Paletes)	Euros / m ²
120 x 60 x 3	58841	0,85	14	12	120,96	A	-	16,92
120 x 60 x 4	58842	1,10	8	16	92,16	A	-	20,83
120 x 60 x 5	58843	1,40	8	12	69,12	C	15	26,48
120 x 60 x 6	58844	1,70	7	12	60,48	C	15	31,26
120 x 60 x 8	58845	2,25	5	12	43,20	C	15	44,63
120 x 60 x 10	58846	2,85	4	12	34,56	C	15	56,40

Panel 755

Descrição: Painel rígido de lã de rocha não revestido.

Aplicação: Proteção de tabiques e tetos contra o fogo e selagem de penetrações.

Vantagens: Rendimento térmico superior e grande resistência à humidade. Boas propriedades mecânicas.



DENSIDADE NOMINAL 145 kg/m ³	EUROCLASSE A1	λ 0,039 W/(m·K)	 22 Paletes
--	-------------------------	------------------------------	--------------------------



Dimensões L x a x e (cm)	Código	Painéis / Pacote	Pacotes / Paleta	m ² / Paleta	Qualidade Serviço	Quantidade mín. (Paletes)	Euros / m ²
120 x 60 x 5	58850	5	20	72,00	A	-	38,31

Rockdry Plus

Nova tecnologia
NyRock®



Descrição: Painel semirrígido de lã de rocha não revestido, desenvolvido com a inovadora tecnologia NyRock®. Transformado com um mecanismo em forma de ranhura longitudinal de 40 mm, facilita a colocação e o encaixe do isolamento no montante vertical, além de quebrar a ponte térmica causada pelos montantes verticais.

Aplicação: Excelente isolamento térmico e acústico em revestimentos de fachadas.

Vantagens: Excelente isolamento térmico e acústico. Máxima segurança em caso de incêndio. Boa facilidade de manuseio e adaptabilidade devido à sua densidade. Instalação fácil e rápida. Declaração ambiental do produto. Certificado Eurofins Gold de baixas emissões.

DENSIDADE NOMINAL 50 kg/m ³	EUROCLASSE A1	λ 0,033 W/(m·K)	 22 Paletes
---	-------------------------	------------------------------	--------------------------



Dimensões L x a x e (cm)	Código	Resist. Térmica R=m ² K/W	Painéis / Pacote	m ² / Pacote	Pacotes / Paleta	m ² / Paleta	Qualidade Serviço	Quantidade mín. (Paletes)	Euros / m ²
135 x 60 x 9	342763	2,70	4	3,24	12	38,88	C	Consultar	18,62
135 x 60 x 10	342766	3,00	4	3,24	12	38,88	A	-	20,69
135 x 60 x 11	342764	3,30	4	3,24	12	38,88	C	Consultar	22,74
135 x 60 x 12	342767	3,60	3	2,43	12	29,16	C	Consultar	24,80
135 x 60 x 13	342760	3,90	3	2,43	12	29,16	C	Consultar	26,87
135 x 60 x 14	342762	4,20	3	2,43	12	29,16	C	Consultar	28,94

Largura 400mm, consultar preço e quantidade mínima

Sistema REDDry, eficiência e poupança, o segredo está no interior

Agora, com a inovadora tecnologia
NyRock®!

O Sistema REDDry é uma solução de isolamento de fachadas pelo interior através de sistema de revestimento Placa Gesso com rutura de ponte térmica da estrutura autoportante, com rutura de ponte térmica para fachadas isoladas pelo interior, que cumpre as mais elevadas exigências normativas e permite uma construção com critérios de consumo de energia quase nulo.

www.rockwool.pt/reddry



Eficiência energética e segurança na envolvente do edifício

Isolar a envolvente do edifício com lã de rocha ROCKWOOL, é a forma mais eficiente de poupar energia e obter casas mais seguros, sustentáveis e confortáveis.

Os edifícios consomem 30% da energia mundial e produzem 28% das emissões de CO₂. Para cumprir os Objetivos de Desenvolvimento Sustentável (ODS), a nova diretiva da UE exige que todos os edifícios, novas construções ou reabilitação, para ser eficiente em termos de energia.

A fachada, como parte do envelope, desempenha um papel fundamental na redução do consumo de energia. A ROCKWOOL disponibiliza uma vasta gama de soluções de isolamento em lã de rocha para todos os tipos de fachadas, soluções que proporcionam segurança em caso de incêndio, eficiência energética e conforto térmico e acústico em fachadas durante a vida útil do edifício.

Sistema REDArt

Fachada SATE

Sistema de isolamento e estuco para fachadas tipo ETICS desenhado para melhorar a eficiência energética, proporcionando um acabamento estético decorativo: mais de 200 cores.

Página 26

www.rockwool.pt/redart



Sistemas RED, soluções ROCKWOOL para isolamento de fachadas

Sistema REDAir

Fachada Ventilada

Sistema completo para fachadas ventiladas que combina a estética do revestimento exterior Rockpanel com o desempenho incomparável da lã de rocha.

Página 36

www.rockwool.pt/redair



Sistema REDDry

Revestimento Placa Gesso com rutura de ponte térmica

Sistema de isolamento da fachadas pelo interior através de sistema de revestimento Placa Gesso com rutura de ponte térmica da estrutura autoportante.

Página 23

www.rockwool.pt/reddry



Sistema REDIn

Insuflado na câmara de ar

Solução para isolar, sem obra, fachadas, paredes de folha cerâmica dupla, sobre o piso de mansardas e tectos falsos por meio de sopragem de lã de rocha. Uma solução econômica, rápida e simples.

Página 25

www.rockwool.pt/redin



Sistema Fixrock

Fachada isolada pelo interior

Sistema de isolamento térmico e acústico de fachada pelo interior, que assegura a vedação e a transpiração da fachada.

Página 43

www.rockwool.pt/fixrock



Borras / Sistema REDIn

Isolamento de câmaras de ar

RockIn S

Descrição: Nódulos para a insuflação com máquina pneumática.

Aplicação: Enchimento de câmaras de paredes de folha cerâmica dupla e paredes com revestimento de estrutura leve, entre 30 mm e 100 mm, mediante insuflação, tanto pelo exterior como pelo interior.

Vantagens: Isolamento incombustível e inorgânico para o melhoramento das prestações térmicas e acústicas da parede existente.



DENSIDADE NOMINAL 70 kg/m ³	EUROCLASSE A1	λ 0,037 W/(m·K)	 18 Paletes
---	-------------------------	------------------------------	--------------------------



Produto	Código	Kg / Saco	Sacos / Paleta	Kg / Paleta	Paletes / Camião	Kg / Camião	Qualidade Serviço	Quantidade mín. (Paletes)	Euros / kg
ROCKIN S	256168	25	30	750	18	13.500	A	-	4,15

RockIn L

Descrição: Nódulos para a insuflação e sopragem com máquina pneumática.

Aplicação:

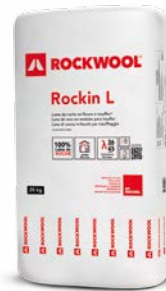
- 1) Enchimento de câmaras de paredes de folha cerâmica dupla e paredes com revestimento de estrutura leve, a partir de 100 mm, mediante insuflação tanto pelo exterior como pelo interior.
- 2) Sopragem sobre o piso de mansardas não habitáveis.
- 3) Insuflação sobre teto falso.

Vantagens: Isolamento incombustível e inorgânico para o melhoramento das prestações térmicas e acústicas de cada um dos 3 sistemas de construção existentes.

• **Densidade nominal:** 55 kg/m³ em câmara de parede dupla folha/teto falso e 21-25 kg/m³ para sopragem sobre mansarda.

• λ = **0,036 W/m·K** para parede dupla folha/teto falso.

• λ = **0,045 W/m·K** para sopragem sobre mansarda.



DENSIDADE NOMINAL 55 kg/m ³ em paredes e tetos	DENSIDADE NOMINAL 21-25 kg/m ³ em mansarda	EUROCLASSE A1	λ 0,036 W/(m·K) em paredes e tetos	λ 0,045 W/(m·K) em mansarda	 18 Paletes
---	---	-------------------------	--	---	--------------------------

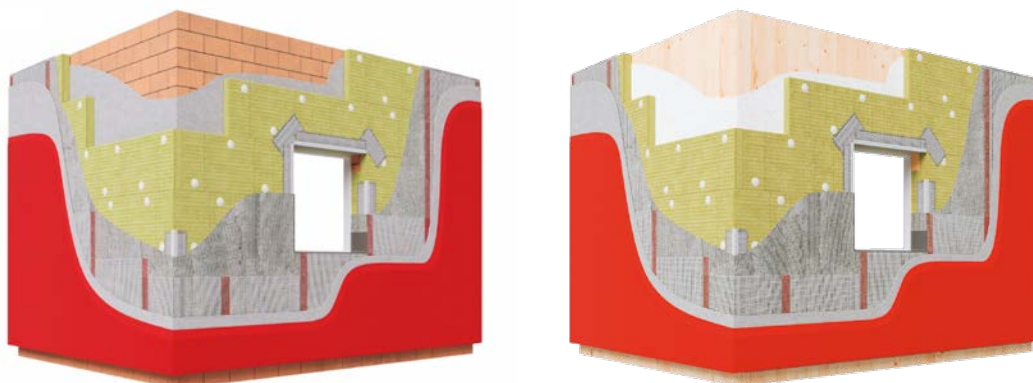


Produto	Código	Kg / Saco	Sacos / Paleta	Kg / Paleta	Paletes / Camião	Kg / Camião	Qualidade Serviço	Quantidade mín. (Paletes)	Euros / kg
ROCKIN L	233671	20	35	700	18	12.600	A	-	4,33

Gama RockSATE / Sistema REDArt

Isolamento de fachadas tipo ETICS

Tabela comparativa REDArt suporte tradicional vs REDArt suporte madeira



		REDArt suporte tradicional	REDArt suporte madeira	
Tipo de instalação do painel		Fixação mecânica e adesiva	Fixação mecânica + adesiva Altura inferior a 15 m	Fixação mecânica Altura inferior a 6 m com espessura do isolamento igual ou inferior a 160 mm
Componentes	Argamassa adesivo	REDArt Camada Base Casa (P.27) o REDArt Camada Base Plus (P.27)	REDArt Adesivo DS (P.27)	
	Isolamento de lã de rocha	RockSATE Duo Plus (P. 28)		
	Fixação mecânica	REDArt Fixações: Instalação com martelo (P.29) REDArt Fixações: Instalação aparafusada (P.30)	REDArt Fixações: Suporte de madeira (P.30)	
	Camada base	REDArt Camada Base Casa (P.27) o REDArt Camada Base Plus (P.27)	REDArt Camada Base Plus (P.27)	
	Malha	REDArt Malha Standard (P.34)		
	Primário	REDArt Primário para Silicato (P.34) o REDArt Primário para Silicone (P.34)		
	Acabamento	REDArt Acabamento Silicato (P.35) o REDArt Acabamento Silicone (P.35)		

Adesivos e revestimento base

REDArt Camada Base Casa

Descrição: Argamassa de cor cinza, à base de cimento com polímeros.

Aplicação: A argamassa de REDArt Camada Base Casa é utilizada para colar os painéis aos suportes tradicionais (não para suportes de madeira ou similares) e, posteriormente, aplicar uma camada de argamassa nos painéis de lã de rocha ROCKWOOL, incorporando uma malha de fibra de vidro antialcalino.

Vantagens: Proporciona alta permeabilidade ao vapor. Ótima resistência mecânica e flexibilidade.

- **Consumo usado como adesivo:** 5 kg/m²
- **Consumo usado como camada base:** 6 kg/m²
- **Cor:** cinzenta

Cor	Código	Sacos / Palete	Paletes / Camião	Qualidade Serviço	Euros / kg	Euros / Saco (*)
Cinzenta	243963	42	22	A	2,11	52,43

Unidade de venda: Palete
(*) 25 kg/saco



22
Paletes



REDArt Adesivo DS

Descrição: Adesivo de dispersão aquosa pronto a usar para a fixação de painéis de isolamento térmico sobre suporte de madeira.

Aplicação: O adesivo de dispersão aquosa REDArt Adesivo DS é utilizado para colar os painéis de isolamento térmico de lã de rocha ROCKWOOL em suporte de madeira (OSB, contraplacado, aglomerado, CLT).

Vantagens: Adere perfeitamente aos suportes de madeira. Muito flexível. Fácil de aplicar.

- **Consumo:** 2,5 - 3 kg/m²
- **Cor:** branco

Cor	Código	Balde / Palete	Paletes / Camião	Qualidade Serviço	Euros / kg	Euros / Balde (*)
Branco	275357	24	32	B	6,50	163,02

Unidade de venda: 1 balde
(*) 25 kg/balde



32
Paletes



REDArt Camada Base Plus

Descrição: Argamassa de cor branca, à base de cimento com adição de polímeros e fibras de reforço, para garantir a melhor elasticidade.

Aplicação: A argamassa REDArt Camada Base Plus é usada para unir os painéis de lã de rocha a suportes tradicionais. E mais tarde, para aplicar como uma camada de argamassa nos painéis de lã de rocha ROCKWOOL, incorporando uma malha de fibra de vidro antialcalina, especialmente recomendada para suportes de madeira.

Vantagens: Alta resistência mecânica. Ótima permeabilidade ao vapor. Maior flexibilidade.

- **Consumo:** 7 kg/m²
- **Cor:** branco

Cor	Código	Sacos / Palete	Paletes / Camião	Qualidade Serviço	Euros / kg	Euros / Saco (*)
Branco	227904	42	22	B	2,28	57,26

Unidade de venda: Palete
(*) 25 kg/saco



22
Paletes



Isolamento: Painéis de lã de rocha

Rocksate Duo Plus

Descrição: Painel rígido de lã de rocha vulcânica de dupla densidade não revestido, específico para fachadas com sistemas de isolamento térmico pelo exterior (ETICS). A camada exterior de alta densidade (marcada com duas linhas) garante uma aderência ótima do reboco e melhora o comportamento mecânico. A camada interna de densidade inferior otimiza as prestações térmicas do painel e permite a máxima adaptabilidade ao suporte.

Aplicação: Isolamento para sistemas compostos de isolamento térmico pelo exterior (ETICS) em fachadas. Obras novas e remodelações.

Vantagens: Excelente rendimento térmico graças à sua condutividade térmica. Ideal para edifícios de altas prestações energéticas. Instalação fácil e rápida. Excelente adaptabilidade ao suporte. Ótimas prestações acústicas.

• **Dupla Densidade:**

Camada superior: **120 kg/m³**; Camada inferior: **70 kg/m³**



25
ANOS DE
GARANTIA

DUPLA
DENSIDADE
120-70
kg/m³

EUROCLASSE
A1

λ
0,035
W/(m·K)

44
Paletes



Dimensões L x a x e (cm)	Código	Resist. Térmica R=m ² K/W	Painéis / Pacote	m ² / Pacote	Pacotes / Paleta	m ² / Paleta	Qualidade Serviço	Quantidade mín. (Paletes)	Euros / m ²
120 x 60 x 5	342169	1,40	7	5,04	6	30,24	A	-	26,31
120 x 60 x 6	341163	1,70	6	4,32	6	25,92	A	-	31,55
120 x 60 x 8	340973	2,25	5	3,60	6	21,60	A	-	41,97
120 x 60 x 10	340977	2,85	4	2,88	6	17,28	A	-	52,23
120 x 60 x 12	340984	3,40	3	2,16	6	12,96	A	-	63,17
120 x 60 x 14	340996	4,00	3	2,16	6	12,96	C	Consultar	72,87
120 x 60 x 16	340985	4,55	3	2,16	4	8,64	C	Consultar	82,56
120 x 60 x 18	340988	5,10	2	1,44	6	8,64	C	Consultar	97,96
120 x 60 x 20	341161	5,70	2	1,44	6	8,64	C	Consultar	103,74

Unidade de venda: paleta.
Todos los pedidos debe ser de un n° par de paletes.

Rocksate MD Plus

Descrição: Painel rígido de lã de rocha vulcânica de monodensidade não revestido, específico para fachadas com sistemas de isolamento térmico pelo exterior (ETICS).

Aplicação: Isolamento para sistemas compostos de isolamento térmico pelo exterior (ETICS) em fachadas. Obra nova.

Vantagens: Bom rendimento térmico e de reação ao fogo. Resistência à compressão. Boa estabilidade dimensional e comportamento mecânico. Excelente condutividade térmica.



DENSIDADE
NOMINAL
120
kg/m³

EUROCLASSE
A1

λ
0,036
W/(m·K)

44
Paletes



Dimensões L x a x e (cm)	Código	Resist. Térmica R=m ² K/W	Painéis / Pacote	m ² / Pacote	Pacotes / Paleta	m ² / Paleta	Qualidade Serviço	Quantidade mín. (Paletes)	Euros / m ²
120 x 60 x 5	341150	1,35	5	3,60	10	36,00	C	Consultar	30,33
120 x 60 x 6	341152	1,65	4	2,88	10	28,80	C	Consultar	35,73
120 x 60 x 8	341258	2,20	3	2,16	10	21,60	C	Consultar	45,82
120 x 60 x 10	341149	2,75	3	2,16	8	17,28	C	Consultar	62,55
120 x 60 x 12	341158	3,30	2	1,44	10	14,40	C	Consultar	74,95
120 x 60 x 14	341159	3,85	2	1,44	8	11,52	C	Consultar	89,20
120 x 60 x 16	341148	4,40	1	0,72	16	11,52	C	Consultar	118,18

Unidade de venda: paleta.
Todos los pedidos debe ser de un n° par de paletes.

Rocksate Contorno

Descrição: Painel rígido de lã de rocha de alta densidade não revestido.

Aplicação: Remodelação. Isolamento de pontes térmicas em ETICS, como vãos e janelas.

Vantagens: Bom rendimento térmico e de reacção ao fogo. Boa estabilidade dimensional e comportamento mecânico.

• **Densidade nominal:**

155 kg/m³ (espessura 2 cm)

120 kg/m³ (espessura 3 cm)

• **Fixação: adesiva**

• **λ = 0,038 W/m·K** (espessura 2 cm) **0,036 W/m·K** (espessura 3 cm)

DENSIDADE NOMINAL
155
kg/m³
esp. 2 cm

DENSIDADE NOMINAL
120
kg/m³
esp. 3 cm

EUROCLASSE
A1

λ
0,038
W/(m·K)
esp. 2 cm

λ
0,036
W/(m·K)
esp. 3 cm

44
Paletes



Dimensões L x a x e (cm)	Unidade venda	Código	Resist. Térmica R=m ² K/W	Painéis / Caixa	m ² / Caixa	Caixas / Paleta	m ² / Paleta	Qualidade Serviço	Quantidade mín. (Paletes)	Euros / m ²
120 x 60 x 2	Paleta	276556	0,50	8	5,76	14	80,64	B	-	27,99
120 x 60 x 2	Caixa	277477	0,50	8	5,76	-	-	B	-	30,45
120 x 60 x 3	Paleta	276557	0,75	6	4,32	12	51,84	B	-	36,16
120 x 60 x 3	Caixa	291778	0,75	6	4,32	-	-	B	-	39,40



Fixações e Acessórios

REDArt Fixações: Instalação com martelo

Descrição: Fixação mecânica universal para instalação por golpe.

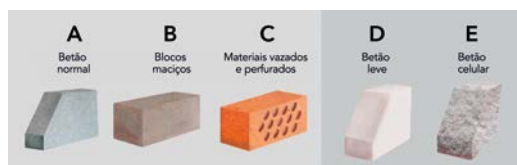
Aplicação: Incorporada, é utilizada juntamente com o produto REDArt Adesivo para fixar os painéis isolantes ao suporte.

Vantagens: Aprovada para todos os suportes(*) apresentados no ETAG014 (A, B, C, D, E). Dupla zona de expansão para uma instalação mais controlada e uma ótima aderência, mesmo em substratos críticos. Cabeça superior ajustável axialmente para uma instalação correta. Ponte térmica pontual otimizada $\lambda_p = 0,001$ W/K. Parafuso pré-montado para uma instalação mais rápida e segura. Ótima rigidez da cabeça da fixação.

• Diâmetro de perfuração: **8 mm** • Diâmetro do prato: **60 mm**

• Profundidade de fixação do suporte A-B-C: **25 mm** • Profundidade de fixação do suporte D-E: **45 mm**

(*) **Tipos de suporte:**



Produto	Espessura Isolamento (mm)		Código	Ud. / Caixa	Caixas / Paleta	Qualidade Serviço	Euros / Caixa
	Suporte A-B-C (*)	Suporte D-E (*)					
REDArthem H2 eco 095	40-50-60	40	244800	100	5.000	A	82,70
REDArthem H2 eco 115	80	60	244869	100	4.000	A	86,53
REDArthem H2 eco 135	100	80	244870	100	3.000	A	93,94
REDArthem H2 eco 155	120	100	244871	100	3.000	A	106,17
REDArthem H2 eco 175	140	120	244830	100	2.700	A	124,90
REDArthem H2 eco 195	160	140	244872	100	2.700	A	147,15
REDArthem H2 eco 215	180	160	244873	100	2.000	A	165,97
REDArthem H2 eco 235	200	180	244874	100	2.000	A	195,12

Unidade de venda: caixa

Reabilitação: em suportes antigos, adicionar predefinidamente 20 mm de penetração da fixação.

Para maiores espessuras, consulte.

(*) Ver imagens do tipo de suporte.

REDArt Fixações: Instalação aparafusada

Descrição: Fixação mecânica universal para instalação aparafusada.

Aplicação: É utilizada juntamente com o REDArt Adesivo para fixar os painéis isolantes a todos os tipos de suporte(*): A, B, C, D e E.

Vantagens: Para todos os tipos de suporte (A, B, C, D e E). Instalação escareada para superfícies planas e acabamentos lisos. Rápido e simples sem destruir material nem produzir desperdício. Instalação até 40% mais rápida. Ponte térmica otimizada. Instalação plana com a superfície com tampa. Máxima segurança e redução de fixações. Pressão de contacto permanente.

• Diâmetro de perfuração: **8 mm** • Diâmetro do prato: **60 mm** • Profundidade de fixação: **25 mm em suportes do tipo A-B-C-D** • Profundidade de fixação: **65 mm em suportes do tipo E**

(*) Tipos de suporte:



Produto	Espessura Isolamento (mm)		Código	Ud. / Caixa	Caixas / Palete	Qualidade Serviço	Euros / Caixa
	Suporte A-B-C-D (*)	Suporte E (*)					
STR U 2G 115	60 (**)	60	135912	100	5.000	B	114,22
STR U 2G 135	100	60	136401	100	4.000	B	124,01
STR U 2G 155	120	80	136400	100	4.000	B	140,18
STR U 2G 175	140	100	136402	100	3.000	B	164,90
STR U 2G 195	160	120	136403	100	3.000	B	194,25
STR U 2G 215	180	140	136404	100	3.000	C	219,04
STR U 2G 235	200	160	136448	100	2.000	C	257,60

Unidade de venda: caixa

(*) Ver imagens do tipo de suporte.

Para maiores espessuras, consulte.

(**) Para uma espessura de isolamento de 60 mm, consulte o Departamento Técnico da ROCKWOOL.



REDArt Fixações: Suporte de madeira

Descrição: Fixação mecânica universal para instalação aparafusada. Cada fixação inclui parafuso, arruela e tampa EPS.

Aplicação: Fachada ETICS ou ventilada, a fixação fica incorporada relativamente ao painel de lã de rocha. Para ETICS, é utilizada juntamente com o produto REDArt Adesivo DS.

Vantagens: Sobre suporte de madeira tipo CLT ou timber frame (painéis OSB ou semelhantes).

• Diâmetro do parafuso: **6 mm** • Diâmetro do prato: **60 mm** • Profundidade de fixação: **30-40 mm**

Produto	Espessura Isolamento (mm)	Código	Ud. / Caixa	Ud. / Palete	Qualidade Serviço	Euros / Caixa
ejothem STR H 080	30-40	192182	100	7.200	A	121,05
ejothem STR H 100	50-60	192183	100	7.200	A	135,01
ejothem STR H 120	70-80	192184	100	7.200	A	150,70
ejothem STR H 140	90-100	192185	100	7.200	A	169,59
ejothem STR H 160	100-120	192186	100	7.200	A	193,68
ejothem STR H 180	130-140	192187	100	4.800	C	220,70
ejothem STR H 200	140-160	192188	100	4.800	C	241,35
ejothem STR H 220	170-180	192181	100	4.800	C	272,16
ejothem STR H 240	190-200	192189	100	4.800	C	308,15

Unidade de venda: caixa 100 un



Ferramenta para aplicação em painéis

Descrição: Peça de anilha metálica especial para berbequim comum para uma perfuração ajustada na fixação das tampas de lã de rocha.

Aplicação: Introduzindo o parafuso da espiga até que o batente de profundidade se apoie no isolamento, a peça corta o material isolante à volta do prato da espiga e simultaneamente o prato comprime o material isolante situado por debaixo.

Vantagens: Especialmente concebida para a colocação posterior da tampa de lã de rocha, ajustável a todo o tipo de comprimentos de fixação.



Produto	Código	Ud. / Caixa	Caixas / Palete	Qualidade Serviço	Euros / Caixa
ejothem STR-tool 2G set	136361	1	Consultar	C	280,02

Unidade de venda: caixa

Nota: para o uso desta ferramenta, consulte nosso departamento técnico.

Tampas especiais de lã de rocha

Descrição: Tampa de lã de rocha.

Aplicação: Evita pontes térmicas sobre a fixação, ficando nivelado com a restante superfície do acabamento final em ETICS. Permite que se tenha uma camada isolante nivelada e fechada que evite as marcas das espigas na fachada.

Vantagens: Tampa especial de lã de rocha.



Produto	Código	Ud. / Caixa	Caixas / Palete	Qualidade Serviço	Euros / Caixa
Tampas especiais de lã de rocha ejothem STR cap MW	136465	100	8.000	C	28,52

Unidade de venda: caixa

Anilha suplementar

Descrição: Anilha suplementar.

Aplicação: Para aumentar o diâmetro das REDArt Fixações Ancoragens (instalação com martelo e aparafusada) em áreas com maior exposição ao vento.

Vantagens: Maior superfície de agarramento.

1



2



Produto	Código	Diâmetro (mm)	Ud. / Caixa	Caixas / Palete	Qualidade Serviço	Euros / Caixa
1 Anilha suplementar para aumentar o diâmetro das fixações Ejot VT 90	136464	90	100	Consultar	C	75,80
2 Anilha suplementar para aumentar o diâmetro das fixações Ejot SBL 140 Plus	136463	140	100	8.000	C	109,03

Unidade de venda: caixa

Acessório de suporte de cargas: Gama Ejot ISO

Soluções de montagem para instalações não planeadas

Ejot ISO Espiral



Descrição: Fixações em forma helicoidal incluindo arruela de vedação.

Aplicação: Instalação aparafusada de acessórios a posteriori com cargas leves até 5Kg em fachadas ETICS. Por exemplo: caixas de correio, luzes, números de casa, etc.



Produto	Espessura Isolamento (mm)	Código	Ud. / Caixa	Ud / Palete	Qualidade Serviço	Euros / Caixa
Ejot ISO-Espiral	60-200	Consultar	100	7.200	B	272,97

Unidade de venda: caixa

Ejot ISO-Dart



Descrição: Sistema de fixação que inclui uma peça plástica com junta de estanquidade para um adaptador e um calço de plástico (Ø 8 mm) com o correspondente parafuso para a fixação em fachadas SATE. Um conjunto inclui: 1 casquilho de instalação, 1 arruela de estanquidade e 1 fixação para fachada Ejot.

Aplicação: Instalação de acessórios a posteriori com cargas leves a médias em fachadas SATE. Com o ISO-Dart Ejot, os acessórios podem ser instalados com um parafuso normal de Ø 9 mm ou, utilizando o adaptador, com parafusos de Ø 5-6 mm. Por exemplo: algerozes, sinais e cartazes, retentores de persianas, luminárias, etc.

• Broca: **8 mm** • Profundidade de encaixe: **70 mm**



Produto	Espessura Isolamento (mm)	Código	Ud. / Caixa	Ud / Palete	Qualidade Serviço	Euros / Caixa
Ejot ISO-Dart 80	80	Consultar	10	810	B	198,12
Ejot ISO-Dart 100	100	Consultar	10	810	B	199,91
Ejot ISO-Dart 120	120	Consultar	10	810	B	202,54
Ejot ISO-Dart 140	140	Consultar	10	720	B	206,06
Ejot ISO-Dart 160	160	Consultar	10	720	B	211,34
Ejot ISO-Dart 180	180	Consultar	10	720	B	216,63
Ejot ISO-Dart 200	200	Consultar	10	720	B	221,03

Unidade de venda: caixa

Ejot ISO-Bar + Ejot Multifix USF

1



2



Descrição:

1 Haste de plástico reforçado com fibra de vidro, elemento de fixação rosca métrica macho M12, além de porca e arruela com junta de vedação. Também inclui peneira para uso em alvenaria e ferramenta de instalação.

• Haste Ø: 22mm, profundidade em alvenaria 80mm e em concreto 40mm.

2 Ejot Multifix USF: Cartucho de resina Multifix para instalação em alvenaria e concreto.

Aplicação: Instalação a posteriori de acessórios com cargas médias-altas a partir de 15Kg em fachadas ETICS. Por exemplo: Toldos, compressores de ar condicionado, etc.



1	Ejot ISO-Bar	Espessura Isolamento (mm)	Código	Ud. / Caixa	Qualidade Serviço	Euros / Caixa
	Set Ejot ISO-Bar 200	0-120	Consultar	1	B	94,00
	Set Ejot ISO-Bar 260	120-180	Consultar	1	B	103,74
	Set Ejot ISO-Bar 320	180-240	Consultar	1	B	113,37
	Set Ejot ISO-Bar 380	240-300	Consultar	1	B	123,12

Unidade de venda: caixa

2	Ejot Multifix USF	Código	Ud. / Caixa	Qualidade Serviço	Euros / Caixa
	Ejot Multifix USF 280 ml	Consultar	1	B	71,54

Unidade de venda: caixa

Soluções de montagem para instalações planeadas

Ejot ISO-Corner

Descrição: Elemento de fixação angular, fabricado com espuma de PU de alta densidade, concebido para ser instalado ao mesmo tempo que o ETICS (montagens planeadas). Juntamente com um conjunto de 3 fixações consoante o substrato e parafusos Ejot Delta PT 10x60 mm para fixar o acessório, o resultado é um conjunto perfeitamente coordenado para a sua fachada.

Aplicação: Para a instalação planeada de cargas médias a altas em fachadas ETICS em varandas e balaustradas, grades de segurança, janelas, persianas e suportes; por exemplo, para ar condicionado.



Produto	Espessura Isolamento (mm)	Código	Qualidade Serviço	Euros / Caixa
ISO-Corner 140 mm	60-140	Consultar	B	158,90
ISO-Corner 200 mm	142-200	Consultar	B	173,12
ISO-Corner 300 mm	201-300	Consultar	B	197,35

Unidade de venda: caixa

Duas combinações possíveis para instalar Ejot ISO-Corner:

1) Ejot Delta PT - Set +
Ejot ISO-Corner Kit SDF

2) Ejot Delta PT - Set +
Ejot ISO-Corner Kit Injektion

Ejot Delta PT - Set

Descrição: Parafuso especial para montagem direta aparafusada a elementos em Ejot ISO-Corner; constituído por: 2 peças Delta PT 100 x 60 A4.

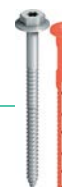


Produto	Código	Ud. / Caixa	Qualidade Serviço	Euros / Caixa
Ejot Delta PT Set 60	Consultar	2	B	19,23

Unidade de venda: caixa

1) Ejot ISO-Corner Kit SDF

Descrição: Kit de montagem constituído por parafuso + calço para encaixar Ejot ISO-Corner em betão, outros suportes maciços e oco. Constituído por 3 peças com pinos. Cada caixa contém 3 peças com pinos.



Produto	Código	Ud. / Caixa	Qualidade Serviço	Euros / Caixa
ISO-Corner Kit SDF 120	Consultar	3	B	14,45

Unidade de venda: caixa

2) Ejot ISO-Corner Kit Injektion

Descrição: Kit de montagem para encaixar Ejot ISO-Corner em betão e oco (juntamente com uma peneira), constituído por: 3 unidades haste rosca M (métrica) 10x170 V e 3 unidades de peneira USF 18x85-M10



Produto	Código	Ud. / Caixa	Qualidade Serviço	Euros / Caixa
ISO-Corner Kit Injektion 1 2	Consultar	1	B	41,26
Opcional: Ejot Multifix USF 280 ml 3	Consultar	1	B	78,75
Acessórios opcionais extras para Ejot ISO-Corner Kit Injektion	Código	Ud. / Caixa	Qualidade Serviço	Euros / Caixa
Ejot blow-out pump 4	Consultar	1	B	109,90
Ejot cleaning brush 14 5	Consultar	1	B	9,17
Ejot cleaning brush 16 5	Consultar	1	B	9,17
Ejot application gun AP 300	Consultar	1	B	282,99

Unidade de venda: caixa



Malhas

REDArt malha: standard



Descrição: Malha de reforço standard de fibra de vidro antialcalina com estrutura de 3,5 x 3,8 mm.

Aplicação: Embebida na camada de base do sistema REDArt.

Vantagens: Melhoramento da resistência mecânica da argamassa da camada de base.

- Gramagen: **160 gr/m²** • Medidas: **1,1 m de largura x 50 m de comprimento**

66
Paletes



Produto	Cor	Código	m ² / Rolo	Rolos / Paleta	m ² / Paleta	Qualidade Serviço	Euros / m ²	Euros / Rolo
REDArt Malha standard	Blanco	347771	55	35	1.925	A	3,12	171,60

Unidade de venda: rolo

Primários

REDArt primário para Silicato



Descrição: Primário para rebocos de silicato pronto para ser usado, com uma boa camadacidade de revestimento, que contém finas partículas de quartzo.

Aplicação: Para aplicação por debaixo de rebocos de silicato REDArt Acabamento Silicato.

Vantagens: Excelentes propriedades de aderência e revestimento. Resistente aos álcalis. Proporciona uma aderência ótima do reboco de acabamento.

- Consumo: **0,35 kg/m²**

33
Paletes



Cor (**)	Código	Baldes / Paleta	Qualidade Serviço	Euros / kg	Euros / Balde (*)
Base sin Cor	Consultar	44	B	6,67	106,63
Gama Standard (160 Cores)	Consultar	44	B	8,64	137,79
Gama Premium (53 Cores)	Consultar	44	B	9,54	152,67
Gama Special (30 Cores)	Consultar	44	B	12,06	192,85

Unidade de venda: balde.

(*) 16 kg/balde.

(**) Consultar Gama de cores en www.rockwool.pt/sistema-redart

REDArt primário para Silicone



Descrição: Primário para rebocos de silicone pronto para ser usado, com uma boa camadacidade de revestimento.

Aplicação: Para aplicação por debaixo de rebocos de silicone REDArt Acabamento Silicona.

Vantagens: Excelentes propriedades de aderência e revestimento. Resistente aos álcalis. Proporciona uma aderência ótima do reboco de acabamento.

- Consumo: **0,35 kg/m²**

33
Paletes



Cor (**)	Código	Baldes / Paleta	Qualidade Serviço	Euros / kg	Euros / Balde (*)
Base sin Cor	Consultar	44	C	9,58	153,38
Gama Standard (160 Cores)	Consultar	44	C	12,29	196,99
Gama Premium (53 Cores)	Consultar	44	C	12,51	200,11
Gama Special (30 Cores)	Consultar	44	C	13,68	218,78

Unidade de venda: balde.

(*) 16 kg/balde.

(**) Consultar Gama de Cores en www.rockwool.pt/sistema-redart

Acabamentos

REDArt Acabamento Silicato

Descrição: O REDArt Acabado Silicato é um produto pronto para ser usado com base de silicato de potássio e massa de dispersão acrílica.

Aplicação: O REDArt Acabado Silicato é indicado para uma aplicação manual ou uma aplicação com máquina do reboco de acabamento final.

Vantagens: Permeável ao vapor e hidrofóbico. Maior resistência à contaminação atmosférica. Durabilidade e lavabilidade. Contém agentes que impedem o desenvolvimento de algas e fungos em superfícies revestidas.

Consumo: • Grão 1 mm: **1,7 kg/m²** • Grão 1'5 mm: **2,5 kg/m²** • Grão 2 mm: **3,2 kg/m²**

Cor (***)	Código	Baldes / Palete	Qualidade Serviço (**)	Euros / kg	Euros / Balde (*)
Base sin Cor	Consultar	44	B	6,49	97,38
Gama Standard (160 Cores)	Consultar	44	B	7,13	106,79
Gama Premium (53 Cores)	Consultar	44	B	7,89	118,46
Gama Special (30 Cores)	Consultar	44	B	10,25	153,51

(*) Unidade de venda: balde. 15 kg/balde

(**) Qualidade B para grão 1 y 1,5 / Grão 2 tiene Qualidade de serviço C.

(***) Consultar Gama de Cores en www.rockwool.pt/sistema-redart



33 Paletes



REDArt Acabamento Silicone

Descrição: O REDArt Acabado Silicona é um produto pronto para ser usado com base de dispersão acrílico-estireno com emulsão de siloxano.

Aplicação: O REDArt Acabado Silicona é indicado para uma aplicação manual ou com máquina do reboco de acabamento final.

Vantagens: Hidrofóbico. Alta resistência à contaminação atmosférica. Durabilidade e lavabilidade. Resistente ao desenvolvimento de algas e fungos.

Consumo: • Grão 1 mm: **1,7 kg/m²** • Grão 1'5 mm: **2,5 kg/m²** • Grão 2 mm: **3,2 kg/m²**

Cor (**)	Código	Baldes / Palete	Qualidade Serviço	Euros / kg	Euros / Balde (*)
Base sin Cor	Consultar	44	C	11,03	165,54
Gama Standard (160 Cores)	Consultar	44	C	14,32	214,86
Gama Premium (53 Cores)	Consultar	44	C	15,90	238,56
Gama Special (30 Cores)	Consultar	44	C	19,82	297,28

(*) Unidade de venda: balde. 15 kg/balde

(**) Consultar Gama de cores en www.rockwool.pt/sistema-redart



33 Paletes



Descubra a gama de cores REDArt com mais de 200 cores

A gama REDArt Pure Collection possui três categorias: Standard, Premium e Special, disponíveis para acabamentos de silicone ou silicato e imprimações em três tamanhos de granulometria: 1,0 mm, 1,5 mm e 2,0 mm.

www.rockwool.pt/sistema-redart

Gama Ventirock / Sistema REDAir

Isolamento: Painéis de lã de rocha

Ventirock Duo

Descrição: Painel rígido de lã de rocha não revestido, dupla densidade.

Aplicação: Isolamento térmico e acústico em câmaras de fachadas ventiladas para edifícios novos e remodelações.

Vantagens: Grande resistência às intempéries. Excelente isolamento térmico e acústico. Excelente reação ao fogo. Grande estabilidade dimensional.

• **Dupla densidade:**

Camada superior: **100 kg/m³** ; Camada inferior: **40 kg/m³**



25
ANOS DE
GARANTIA

DUPLA
DENSIDADE
100-40
kg/m³

EUROCLASSE
A1

λ
0,034
W/(m·K)

22
Paletes



Dimensões L x a x e (cm)	Código	Resist. Térmica R=m ² K/W	Painéis / Pacote	m ² / Pacote	Pacotes / Paleta	m ² / Paleta	Qualidade Serviço	Quantidade mín. (Paletes)	Euros / m ²
135 x 60 x 5	349650	1,45	8	6,48	12	77,76	A+	-	15,90
135 x 60 x 6	349661	1,75	7	5,67	12	68,04	A+	-	19,06
135 x 60 x 8	349645	2,35	5	4,05	12	48,60	A+	-	25,05
135 x 60 x 10	349662	2,90	4	3,24	12	38,88	A+	-	31,30
135 x 60 x 12	349674	3,50	3	2,43	12	29,16	A+	-	37,19
135 x 60 x 14	349704	4,10	3	2,43	12	29,16	A+	-	42,15
135 x 60 x 16	355387	4,70	2	1,62	16	25,92	C	15	47,30

Nota: Para contornos de janelas e portas, consulte Rocksol 501 e Rocksol 525.

Ventirock Energy

Descrição: Painel semirrígido de lã de rocha não revestido.

Aplicação: Isolamento térmico e acústico em câmaras de fachadas ventiladas.

Vantagens: A melhor condutividade em lã de rocha. Excelente comportamento acústico. Segurança em caso de incêndio. Resistência à ação da água da chuva e do vento. Estabilidade mecânica e dimensional. Facilidade e rapidez de instalação. Declaração Ambiental do Produto. Certificado de baixa emissão Eurofins Gold.



DENSIDADE
NOMINAL
65
kg/m³

EUROCLASSE
A1

λ
0,032
W/(m·K)

22
Paletes



Dimensões L x a x e (cm)	Código	Resist. Térmica R=m ² K/W	Painéis / Pacote	m ² / Pacote	Pacotes / Paleta	m ² / Paleta	Qualidade Serviço	Quantidade mín. (Paletes)	Euros / m ²
135 x 60 x 5	332656	1,55	8	6,48	12	77,76	C	Consultar	18,86
135 x 60 x 6	332657	1,85	7	5,67	12	68,04	C	Consultar	24,77
135 x 60 x 8	332661	2,50	5	4,05	12	48,60	C	Consultar	30,96
135 x 60 x 10	332663	3,10	4	3,24	12	38,88	C	Consultar	36,78
135 x 60 x 12	332667	3,75	3	2,43	12	29,16	C	Consultar	41,69
135 x 60 x 14	332666	4,35	3	2,43	12	29,16	C	Consultar	46,78
135 x 60 x 16	332662	5,00	3	2,43	12	29,16	C	Consultar	52,05

Nota: Para contorno de ventanas y puertas, consultar Rocksol 501 y Rocksol 525.

Ventirock Eco

Descrição: Painel de lã de rocha semi-rígida não revestida.

Aplicação: Isolamento térmico e acústico de fachadas ventiladas.

Vantagens: Bom isolamento acústico e térmico. Máxima segurança em caso de incêndio. Estabilidade mecânica e dimensional. Resistência às intempéries. Facilidade e rapidez de instalação. Declaração Ambiental do Produto. Certificado de baixa emissão Eurofins Gold.



DENSIDADE
NOMINAL
45
kg/m³

EUROCLASSE
A1

λ
0,035
W/(m·K)

 **22**
Paletes



Dimensões L x a x e (cm)	Código	Resist. Térmica R=m ² K/W	Painéis / Pacote	m ² / Pacote	Pacotes / Paleta	m ² / Paleta	Qualidade Serviço	Quantidade mín. (Paletes)	Euros / m ²
135 x 60 x 5	335511	1,40	8	6,48	12	77,76	A	-	14,46
135 x 60 x 6	336315	1,70	7	5,67	12	68,04	A	-	17,34
135 x 60 x 8	336333	2,25	5	4,05	12	48,60	A	-	22,78

Nota: Para contorno de ventanas y puertas, consultar Rocksol 501 y Rocksol 525.

Nova Tecnologia NyRock®

Uma nova geração de isolamento de lã de rocha

A inovadora tecnologia NyRock® é o novo processo de produção patenteado pela ROCKWOOL. Com esta tecnologia inovadora melhoramos o desempenho térmico dos nossos produtos, otimizando as propriedades únicas da lã de rocha, para todas as soluções que requerem o melhor desempenho térmico com a espessura mínima.

A tecnologia NyRock® oferece:

- Lambda mais baixo para o melhor desempenho térmico com a espessura mínima.
- Excelente desempenho acústico da lã de rocha.
- Segurança em caso de incêndio. Material resistente ao fogo, não combustível.
- Todas as forças da rocha.



Descubra todos os detalhes em
www.rockwool.pt/nyrock



Sistema REDAir

Design e resistência, a união perfeita

O Sistema REDAir oferece isolamento térmico e acústico externo contínuo para Fachada Ventilada composto por uma chapa interna (pesada ou leve), uma estrutura de alumínio e o revestimento externo.

A face interna é isolada com painéis de lã de rocha Double Density **Ventirock Duo**, deixando uma câmara de ar ventilada entre eles e a folha externa, composta por um revestimento estético exterior de alta densidade **Rockpanel**.



- 1 Parede ou Suporte
- 2 Painel de lã de rocha Ventirock Duo
- 3 Câmara de Ventilação
- 4 Subestrutura
- 5 Acabamento externo Rockpanel



Conheça todos os benefícios do sistema em:
www.rockwool.pt/redair

Acessórios: fixações painéis

Ventirock Duo Fixação DH Ejot

Suporte perfurado, oco e betão

Descrição: Fixação mecânica para Ventirock Duo constituída por 2 elementos, a haste para diferentes espessuras de isolamento e a arruela, comum para todas as hastes.

Aplicação: Isolamento térmico e acústico de Fachada Ventilada, através de Ventirock Duo.

Vantagens: Instalação mais eficiente e de alta qualidade, kit pronto para grandes espessuras, mesmo em 2 camadas.

• Diâmetro da broca: **8 mm** • Profundidade de fixação: **30 mm**

Vástago

Produto	Espessura Isolamento (mm)	Código	Ud. / Caixa	Ud. / Palete	Qualidade Serviço	Euros / Caixa
ejot Pin DH-60	60	255253	300	28.800	A	113,78
ejot Pin DH-80	80	255255	300	28.800	A	163,23
ejot Pin DH-100	100	255256	300	28.800	A	206,68
ejot Pin DH-120	120	255257	300	28.800	A	263,57
ejot Pin DH-140	140	255259	300	28.800	A	306,71
ejot Pin DH-160	160	255260	300	19.200	C	352,63
ejot Pin DH-180	180	255261	300	19.200	C	377,32
ejot Pin DH-200	200	255262	300	19.200	C	424,33
ejot Pin DH-220	220	255263	300	19.200	C	467,48
ejot Pin DH-240	240	255264	300	19.200	C	638,16
ejot Pin DH-260	260	255265	300	12.000	C	791,50
ejot Pin DH-280	280	255266	300	12.000	C	930,01
ejot Pin DH-300	300	255267	300	12.000	C	1089,68

Unidade de venda: caixa de 300 un.

Para a sua instalação, solicite à parte a seguinte arruela. Veja abaixo.

Arruela/aniha: 90 mm de diâmetro

Produto	Espessura Isolamento (mm)	Código	Ud. / Caixa	Ud. / Palete	Qualidade Serviço	Euros / Caixa (*)
Ejot Arandela DH	Todos	255249	300	12.000	A	98,94

* Unidade de venda: caixa de 300 un.



Ventirock Duo fixação STR H Ejot

Suporte de madeira

Descrição: Fixação mecânica universal para instalação aparafusada. Cada fixação inclui parafuso, arruela e tampa EPS.

Aplicação: Fachada ventilada ou ETICS, a fixação fica incorporada relativamente ao painel de lã de rocha. Para ETICS, é utilizada juntamente com o produto REDArt Adesivo DS.

Vantagens: Sobre suporte de madeira tipo CLT ou timber frame (painéis OSB ou semelhantes).

• Diâmetro do parafuso: **6 mm** • Diâmetro do prato: **60 mm** • Profundidade de fixação: **30-40 mm**

Produto	Espessura Isolamento (mm)	Código	Ud. / Caixa	Ud. / Palete	Qualidade Serviço	Euros / Caixa
ejotherm STR H 080	30-40	192182	100	7.200	A	121,05
ejotherm STR H 100	50-60	192183	100	7.200	A	135,01
ejotherm STR H 120	70-80	192184	100	7.200	A	150,70
ejotherm STR H 140	90-100	192185	100	7.200	A	169,59
ejotherm STR H 160	100-120	192186	100	7.200	A	193,68
ejotherm STR H 180	130-140	192187	100	4.800	C	220,70
ejotherm STR H 200	140-160	192188	100	4.800	C	241,35
ejotherm STR H 220	170-180	192181	100	4.800	C	272,16
ejotherm STR H 240	190-200	192189	100	4.800	C	308,15

Unidade de venda: caixa de 100 un.



Barreiras Corta-fogo

SP Firestop OSCB (horizontais)

SP Firestop OSCB 60

Descrição: SP Firestop OSCB 60 é uma barreira contra fogo, permitindo uma cavidade aberta de até 25mm para ventilação e drenagem.

Aplicação: Fachada ventilada.

Vantagens: Oferece até 60 minutos de integridade e isolamento.

- Comprimento: **1.000 mm** • Profundidade: **90 mm**

Dimensões L x a x e (cm)	Código	Ud. / Caixa	Caixas / Palete	Ud / Palete	Qualidade Serviço	Quantidade mínima (Paletes)	Euros / ml
100 x 7,5 x 9	351216	20	16	320	A	1 *	44,33
100 x 10 x 9	351221	15	16	240	A	1 *	48,06
100 x 11,5 x 9	351224	12	16	192	A	1 *	49,81
100 x 12,5 x 9	351226	11	16	176	A	1 *	51,41
100 x 14,5 x 9	351229	10	16	160	A	1 *	53,93
100 x 18 x 9	351236	7	18	126	A	1 *	59,85

Otras dimensões a consultar

IMPORTANTE: As espadas e os parafusos helicoidais **acompanham a barreira.**



SP Firestop OSCB 120 Lite

Descrição: SP Firestop OSCB 120 é uma barreira contra fogo, permitindo uma cavidade aberta de até 25mm para ventilação e drenagem.

Aplicação: Fachada ventilada.

Vantagens: Oferece até 120 minutos de integridade e isolamento.

- Comprimento: **1.000 mm** • Profundidade: **90 mm**

Dimensões L x a x e (cm)	Código	Ud. / Caixa	Caixas / Palete	Ud / Palete	Qualidade Serviço	Quantidade mínima (Paletes)	Euros / ml
100 x 7,5 x 9	351182	20	16	320	A	1 *	46,99
100 x 10 x 9	351187	15	16	240	A	1 *	50,95
100 x 11,5 x 9	351190	12	16	192	A	1 *	52,80
100 x 12,5 x 9	351192	11	16	176	A	1 *	54,50
100 x 14,5 x 9	351195	10	16	160	A	1 *	57,17
100 x 18 x 9	351202	7	18	126	A	1 *	63,44

Otras dimensões a consultar

IMPORTANTE: As espadas e os parafusos helicoidais **acompanham a barreira.**



SP Firestop OSCB 120

Descrição: SP Firestop OSCB 120 é uma barreira contra fogo, permitindo uma cavidade aberta de até 44mm para ventilação e drenagem.

Aplicação: Fachada ventilada.

Vantagens: Oferece até 120 minutos de integridade e isolamento.

- Comprimento: **1.000 mm** • Profundidade: **90 mm**

Dimensões L x a x e (cm)	Código	Ud. / Caixa	Caixas / Palete	Ud / Palete	Qualidade Serviço	Quantidade mínima (Paletes)	Euros / ml
100 x 7,5 x 9	Consultar	20	16	320	C	1 *	74,69
100 x 10 x 9	Consultar	15	16	240	C	1 *	78,28
100 x 11,5 x 9	Consultar	12	16	192	C	1 *	80,27
100 x 12,5 x 9	Consultar	11	16	176	C	1 *	81,53
100 x 14,5 x 9	Consultar	10	16	160	C	1 *	84,54
100 x 18 x 9	Consultar	7	18	126	C	1 *	89,48

Otras dimensões a consultar

IMPORTANTE: As espadas estão **incluídas** com a barreira. **Não necessita de parafusos** helicoidais.



Acessórios barreiras corta-fogo horizontais

Acessórios SP Firestop OSCB [Novo]

Produto	Código	Câmara de ar (até em mm)	Unidade de venda	Unidades / Caixa	Qualidade Serviço	Quantidade mínima (Caixa)	Euros / Caixa
OSCB (Espada pequena)	295608	160	Caixa	100	A	1	325,89
OSCB (Espada grande)	295610	400	Caixa	100	A	1	398,75
Parafusos helicoidais	288080	-	Caixa	1000	A	1	919,38

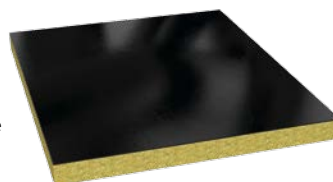
SP Firestop EN (verticais)

SP Firestop EN 60

Descrição: Sistema de vedação EI60, composto por um painel composto de lã de rocha de alta densidade com acabamento em folha de alumínio em ambas as faces.

Aplicação: Vedação de câmaras de ar de fachadas ventiladas em posição vertical, para garantir a máxima segurança em caso de incêndio.

Vantagens: Fornece até 60 minutos de integridade e isolamento.



Dimensões L x a x e (cm)	Código	Resistência ao fogo	m ² / Paleta	Qualidade Serviço	Quantidade mínima (Paletes)	Euros / m ²
1000x1200x75	336804	EI60	38,40	A	1	64,73

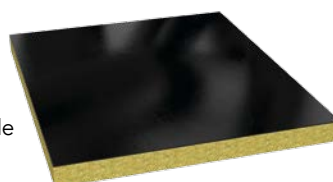
IMPORTANTE: As espadas de fixação devem ser solicitadas separadamente, escolhendo o tamanho da espada com base na largura total da câmara de ar a selar.

SP Firestop EN 120

Descrição: Sistema de vedação EI120, composto por um painel composto de lã de rocha de alta densidade com acabamento em folha de alumínio em ambas as faces.

Aplicação: Vedação de câmaras de ar de fachadas ventiladas em posição vertical, para garantir a máxima segurança em caso de incêndio.

Vantagens: Fornece até 120 minutos de integridade e isolamento.



Dimensões L x a x e (cm)	Código	Resistência ao fogo	m ² / Paleta	Qualidade Serviço	Quantidade mínima (Paletes)	Euros / m ²
1000x1200x90	333802	EI120	28,80	A	1	74,38

IMPORTANTE: As espadas de fixação devem ser solicitadas separadamente, escolhendo o tamanho da espada com base na largura total da câmara de ar a vedar.

Acessórios barreiras corta-fogo verticais

Acessórios SP Firestop EN 60 y 120 [Novo]

Producto	Código	Câmara de aire (Hasta en mm)	Unidad de venda	Unidades / Caja	Calidad Servicio	Cantidad mín. (Palés)	Euros / Caixa
SP/S (Espada pequena)	128709	100	Caixa	50	A	1	36,04
SP/L (Espada grande)	128710	400	Caixa	50	A	1	59,04

Não só isola. Protege a sua casa com ROCKWOOL.

Isolar a envolvente do edifício é a forma mais eficiente de poupar energia e alcançar lares mais seguros, sustentáveis, confortáveis e saudáveis.



Nem todos os materiais são iguais, nem todos têm as excelentes propriedades da lã de rocha da ROCKWOOL.

Isolar a envolvente de forma contínua com lã de rocha ROCKWOOL é a melhor opção para reduzir a demanda energética da sua habitação e melhorar as prestações térmicas, acústicas e de proteção em caso de incêndio do seu lar.

Soluções para fachadas isoladas pelo exterior

Sistema **REDArt** para fachada tipo **SATE**

Sistema **REDAir** para fachada **ventilada**

Soluções para fachadas isoladas pelo interior

Sistema **REDIn** para fachada com **câmara de ar**

Sistema **REDDry** para fachada com **revestimento**

Sistema **FixRock** para fachada com **revestimento**



Descubra nossas soluções em
www.rockwool.pt/isolamento-fachadas

Sistema Fixrock

Isolamento de fachadas isoladas pelo interior

Fixrock Eco

Descrição: Painel semirrígido de lã de rocha não revestido.

Aplicação: Excelente isolamento térmico e acústico em fachadas de tijolo com revestimento cerâmico ou placa de gesso laminado instalado através de argamassa adesiva Fixrock.

Vantagens:

- Excelente isolamento térmico e acústico.
- Segurança máxima em caso de incêndio.
- Boa manipulação e adaptabilidade devido à sua densidade.
- Facilidade e rapidez de instalação.
- Declaração ambiental do produto e certificado de baixas emissões Eurofins Gold.



DENSIDADE NOMINAL
28
kg/m³

EUROCLASSE
A1

λ
0,037
W/(m·K)

22
Paletes



Dimensões L x a x e (cm)	Código	Resist. Térmica R=m ² K/W	Painéis / Pacote	m ² / Pacote	Pacotes / Paleta	m ² / Paleta	Qualidade Serviço	Quantidade mín. (Paletes)	Euros / m ²
135 x 60 x 4	299123	1,05	18	14,58	12	174,96	A	-	5,23
135 x 60 x 5	299121	1,35	14	11,34	12	136,08	A	-	6,40
135 x 60 x 6	299124	1,60	12	9,72	12	116,64	A	-	7,49
136 x 60 x 7	323849	1,85	10	8,10	12	97,20	C	Consultar	9,15
135 x 60 x 8	299127	2,15	10	8,10	12	97,20	A	-	10,49
136 x 60 x 9	311358	2,40	8	6,48	12	77,76	C	Consultar	11,86
135 x 60 x 10	305482	2,70	7	5,67	12	68,04	A	-	13,10
136 x 60 x 11	342774	2,95	6	4,86	12	58,32	C	Consultar	14,40
135 x 60 x 12	305479	3,20	6	4,86	12	58,32	C	Consultar	15,71

Disponível com revestimento kraft e alumínio. Para quantidades mínimas e preços, consulte.

Fixrock Plus

Descrição: Painel semirrígido de lã de rocha sem revestimento.

Aplicação: Excelente isolamento térmico e acústico em fachadas de alvenaria com revestimento cerâmico ou placa de gesso laminado instalado com argamassa adesiva Fixrock.

Vantagens:

- Excelente isolamento térmico e acústico.
- Segurança máxima em caso de incêndio.
- Boa manuseabilidade e adaptabilidade devido à sua densidade.
- Fácil e rápida instalação.
- Declaração ambiental do produto e certificação de baixas emissões Eurofins Gold.

Nova tecnologia
NyRock®



DENSIDADE NOMINAL
50
kg/m³

EUROCLASSE
A1

λ
0,033
W/(m·K)

22
Paletes



Dimensões L x a x e (cm)	Código	Resist. Térmica R=m ² K/W	Painéis / Pacote	m ² / Pacote	Pacotes / Paleta	m ² / Paleta	Qualidade Serviço	Quantidade mín. (Paletes)	Euros / m ²
135 x 60 x 4	342775	1,20	10	8,10	12	97,20	C	Consultar	9,19
135 x 60 x 5	342797	1,50	8	6,48	12	77,76	C	Consultar	11,49
135 x 60 x 6	342803	1,80	7	5,67	12	68,04	C	Consultar	13,81
135 x 60 x 8	342809	2,40	5	4,05	12	48,60	C	Consultar	19,30
135 x 60 x 10	342789	3,00	4	3,24	12	38,88	C	Consultar	23,84
135 x 60 x 12	342791	3,60	4	3,24	12	38,88	C	Consultar	28,36

Disponível com revestimento kraft e alumínio. Para quantidades mínimas e preços, consultar.

Climatização

ROCKWOOL Prolit Lamella Mat [Novo]

Nova tecnologia
NyRock®



Descrição: Feltro de lã de rocha com excelente resistência à compressão, revestido de um lado com uma chapa de alumínio reforçada que atua como suporte e barreira de vapor. Temperatura máxima 250°C.

Aplicação: Isolamento térmico e acústico para sistemas de ar condicionado, tais como condutas de ventilação, tanques e downpipes.

Vantagens: Isolamento acústico superior.

DENSIDADE NOMINAL 37 kg/m ³	λ a 10 °C 0,037 W/(m·K)	EUROCLASSE A1	TEMP. MÁX. TRABALHO 250°C	19 Paletes
---	--------------------------------------	-------------------------	-------------------------------------	----------------------



Dimensões L x a x e (cm)	Código	Feltros / Pacote	m ² / Feltro	m ² / Palete	Qualidade Serviço	Quantidade mín. (Paletes)	Euros / m ²
1.000 x 100 x 2,5	357219	12	10,00	120,00	A	-	18,89
800 x 100 x 3	357221	12	8,00	96,00	A	-	21,22
600 x 100 x 4	357222	12	6,00	72,00	C	Consultar	26,14
500 x 100 x 5	357223	12	5,00	60,00	A	-	30,63
400 x 100 x 6	357224	12	4,00	48,00	C	Consultar	36,88
300 x 100 x 8	357225	12	3,00	36,00	C	Consultar	48,08
250 x 100 x 10	357226	12	2,50	30,00	C	Consultar	57,87

Manta 129

Descrição: Feltro de lã de rocha revestido numa das suas faces por uma lâmina de alumínio. Temperatura máxima 250°C.

Aplicação: Isolamento térmico e acústico de tubagens de ventilação, equipamento de climatização, canos, caldeiras, etc.

Vantagens: Isolamento acustico superior.



DENSIDADE NOMINAL 70 kg/m ³	EUROCLASSE A1	TEMP. MÁX. TRABALHO 250°C	22 Paletes
---	-------------------------	-------------------------------------	----------------------



Dimensões L x a x e (cm)	Código	m ² / Pacote	Feltros / Pacote	Feltros / Palete	m ² / Palete	Qualidade Serviço	Quantidade mín. (Paletes)	Euros / m ²
600 x 120 x 4	31414	7,20	1	18	129,60	B	-	25,81
500 x 120 x 5	31415	6,00	1	18	108,00	B	-	32,01
400 x 120 x 6	31416	4,80	1	18	86,40	C	14	35,08

Feltro 128

Descrição: Feltro de lã de rocha revestido por uma lâmina de alumínio reforçado que actua como barreira de vapor.

Aplicação: Isolamento térmico e acústico de condutas metálicas de ventilação e ar condicionado.

Vantagens: Isolamento térmico de tubagens e condutas de ar condicionado.



DENSIDADE NOMINAL 24 kg/m ³	EUROCLASSE A1	TEMP. MÁX. TRABALHO 100°C	22 Paletes
---	-------------------------	-------------------------------------	----------------------



Dimensões L x a x e (cm)	Código	Feltros / Pacote	m ² / Feltro	Pacotes / Palete	m ² / Palete	Qualidade Serviço	Quantidade mín. (Paletes)	Euros / m ²
1.000 x 120 x 5	53535	1	12,00	18	216,00	B	-	12,26
800 x 120 x 6	53533	1	9,60	18	172,80	C	22	13,08

Teclit PS 200 Coquilha



Descrição: Coquilha concêntrica de lã de rocha revestida por uma lâmina para vapor em alumínio reforçada, particularmente resistente à rutura e possuindo um corte longitudinal com uma guia autoadesiva que garante uma selagem perfeita.

Aplicação: O isolamento TECLIT PS 200 da ROCKWOOL é uma coquilha adequada para isolar condutas de aço, aço inoxidável, cobre e plástico em instalações técnicas de edifícios. Graças ao elevado grau de resistência à rutura da lâmina de alumínio exterior, o TECLIT PS 200 é perfeito para o isolamento de instalações de refrigeração, climatização e água fria sanitária no quadro do Sistema TECLIT.

Vantagens: Incombustível. Válido para equipar instalações de climatização de 0°C a 250°C. Instalação simples e rápida.

- Factor de resistencia a la difusión del vapor de agua μ : > 10.000
- Euroclasse: **A2_L-s1,d0**
- Temperatura máxima trabalho: **de 0°C a 250°C**
- Comprimento: **1.000 mm**

EUROCLASSE
A2_L-s1,d0

TEMP. MÁX. TRABAJO
0-250°C

36
Paletes



Ø Diámetro interior de a coquilha (mm)	Espessura 20 mm		Espessura 25 mm		Espessura 30 mm		Espessura 40 mm		Espessura 50 mm		Espessura 60 mm		Espessura 70 mm		Espessura 80 mm		Espessura 100 mm		Espessura 120 mm	
	ml/Pack	Euros/m.l.	ml/Pack	Euros/m.l.	ml/Pack	Euros/m.l.	ml/Pack	Euros/m.l.	ml/Pack	Euros/m.l.	ml/Pack	Euros/m.l.	ml/Pack	Euros/m.l.	ml/Pack	Euros/m.l.	ml/Pack	Euros/m.l.	ml/Pack	Euros/m.l.
15	48	5,72																		
18	36	6,08	30	7,26	25	9,19														
22	36	6,54	25	8,44	20	10,16	12	12,03												
28	30	7,29	20	9,39	16	11,27	12	14,12			Consultar	Consultar	Consultar							
35	25	8,17	20	9,98	16	11,88	9	16,12	Consultar	Consultar	Consultar	Consultar	Consultar							
42	20	9,52	16	11,63	12	14,47	9	18,28	6	27,57	Consultar	Consultar	Consultar	Consultar	Consultar					
48	16	10,96	15	12,53	12	15,32	9	18,82	6	28,43	Consultar	Consultar	Consultar	Consultar	Consultar					
54	20	11,98	12	13,85	10	16,02	8	20,01	5	32,29	4	39,49	Consultar	Consultar	Consultar					
60	12	12,83	11	15,03	9	17,59	6	24,11	5	34,01	4	41,89	Consultar	Consultar	Consultar					
64	12	14,11	9	16,98	9	18,50	6	27,09	4	35,70	1	43,83	1	50,45	Consultar	Consultar				
67	12	14,37	12	17,13	8	19,54	6	27,20	4	36,56	1	44,90	1	51,47	Consultar	Consultar				
70	11	14,57	9	17,45	8	20,71	5	27,82	4	36,88	1	46,08	1	52,47	Consultar	Consultar				
76	9	16,63	9	18,52	7	22,18	5	28,32	4	38,05	1	46,98	1	54,04	1	62,12	Consultar			
83	9	17,17	7	22,30	6	23,48	5	31,12	1	38,69	1	48,31	1	59,19	1	69,32	Consultar			
89	9	17,93	6	23,48	6	25,06	4	34,48	1	39,45	1	48,85	1	64,71	1	79,55	1	96,83		
102			5	26,89	4	29,46	1	35,09	1	43,83	1	54,68	1	68,79	1	80,27	1	105,48		
108			5	27,09	4	31,00	1	36,08	1	45,20	1	56,86	1	69,47	1	82,02	1	112,63	1	138,77
114			4	32,01	4	33,84	1	36,63	1	46,58	1	59,11	1	71,31	1	83,50	1	114,88	1	146,90
127			4	32,92	1	34,22	1	39,77	1	47,24	1	61,03	1	74,79	1	90,34	1	117,34	1	147,76
133			1	33,55	1	34,37	1	42,21	1	49,63	1	64,95	1	80,32	1	91,94	1	119,88	1	148,81
140			1	34,92	1	35,09	1	43,75	1	55,22	1	70,26	1	85,31	1	97,72	1	128,16	1	154,56
159			1	39,86	1	42,65	1	50,67	1	57,10	1	72,46	1	87,87	1	102,96	1	141,30	1	180,92
169			1	41,51	1	44,39	1	52,81	1	65,60	1	81,87	1	98,12	1	109,91	1	143,82	1	184,87
219					1	69,37	1	81,30	1	91,82	1	102,22	1	112,62	1	135,42	1	176,28	1	215,02
253							1	106,13	1	119,86	1	136,45	1	153,08	Consultar	Consultar	Consultar			
267							1	113,20	1	127,86	1	145,08	1	162,34	Consultar	Consultar	Consultar			
273							1	113,82	1	128,53	1	149,75	1	170,97	Consultar	Consultar	Consultar			
301							1	128,76	1	145,41	1	163,09	1	180,77	Consultar	Consultar	Consultar			
318							1	148,89	Consultar	Consultar	Consultar	Consultar	Consultar	Consultar	Consultar	Consultar	Consultar			
324							1	149,24	Consultar	Consultar	Consultar	Consultar	Consultar	Consultar	Consultar	Consultar	Consultar			
336							1	153,65	Consultar	Consultar	Consultar	Consultar	Consultar	Consultar	Consultar	Consultar	Consultar			
368							1	175,20	Consultar	Consultar	Consultar	Consultar	Consultar	Consultar	Consultar	Consultar	Consultar			

■ Produto com mais de uma Coquilha por embalagem: Servido em caixa de 1 x 0,4 x 0,4 m. Cada palete inclui 12 caixas

Qualidade de Serviço de suministro: C

Quantidade mínima: 1 palete completo combinado com diferentes referências (referências da mesma cor).

■ Produto com uma coquilha por embalagem: Produto servido em 1 coquilha embalada em filme plástico. Consultar o número de caixas por palete.

Qualidade de serviço de suministro: Serviço por palete de una mesma referencia. Plazo de entrega a consultar.

Teclit LM 200 Lamela

Descrição: Feltro de lã de rocha com fibras perpendiculares ao revestimento para vapor em alumínio reforçado, particularmente resistente à rutura.

Aplicação: TECLIT LM 200 de ROCKWOOL é uma lamela adequada para isolar elementos de aço, aço inoxidável, cobre e plástico em instalações técnicas de edifícios. Graças ao elevado grau de resistência à rutura da lâmina de alumínio exterior, o TECLIT LM 200 é perfeito para o isolamento de instalações de refrigeração, climatização e água fria sanitária no quadro do Sistema TECLIT.

Vantagens: Incombustível. Válido para equipar instalações de climatização de 0°C a 250°C. Instalação simples e rápida.

- Temperatura máxima trabalho: **de 0°C a 250°C**
- Factor de resistência à difusão do vapor de água μ : **> 10.000**



EUROCLASSE
A2-L
s1,d0

TEMP. MÁX.
TRABAJO
0-250°C

22
Paletes



Dimensões L x a x e (cm)	Código	Feltros / Palete	m ² / Rolo	m ² / Palete	Quantidade mín. (Paletes)	Euros / m ²
1.000 x 100 x 2,5	332588	12	10	120	1	37,59
800 x 100 x 3	332585	12	8	96	1	49,57
600 x 100 x 4	332586	12	6	72	1	65,61
500 x 100 x 5	332587	12	5	60	1	84,31

Referências de qualidade de serviço de fornecimento: C. Consultar outras dimensões.
Qualidade mínima: A partir de 1 feltro combinado com carcaça TECLIT em 1 palete.

Teclit Hanger - Sistema se suspensão

Descrição: O sistema de suspensão TECLIT Hanger é um kit formado por um núcleo extremamente resistente fabricado com lã de rocha ROCKWOOL, uma lâmina exterior de alumínio reforçado com fita autoadesiva sobreposta e uma abraçadeira com rosca dupla para parafusos M8/M10, fecho rápido com parafusos cruzados (a partir de Ø 159 mm, parafusos M16/M20 com rosca dupla e cabeça sextavada em vez do sistema de fecho rápido).

Aplicação: O sistema de suspensão ROCKWOOL TECLIT Hanger foi desenvolvido especificamente para sustentar as instalações de refrigeração e climatização instaladas com o sistema TECLIT e para reduzir a condução e a convecção térmicas nas suspensões que sustentam as condutas isoladas. O TECLIT Hanger pode ser instalado na vertical e na horizontal nas instalações técnicas de edifícios.

Vantagens: Sistema de suspensão sem ponte térmica para o elevado desempenho de isolamento térmico. Incombustível. Válido para equipar instalações de climatização de 0°C a 250°C. Instalação simples e rápida.

- Temperatura máxima trabalho: **de 0°C a 250°C**
- Factor de resistência à difusão do vapor de água μ : **> 10.000**



EUROCLASSE
A2-L
s1,d0

TEMP. MÁX.
TRABAJO
0-250°C



Ø Diâmetro interior de la coquilha	Espessura 20 mm		Espessura 25 mm		Espessura 30 mm		Espessura 40 mm		Espessura 50 mm	
	ud / Pack	Euros / ud	ud / Pack	Euros / ud	ud / Pack	Euros / ud	ud / Pack	Euros / ud	ud / Pack	Euros / ud
1,8	10	16,41	10	17,65						
2,2	10	17,15	10	17,99	10	20,62	10	22,51		
2,8	10	17,70	10	19,36	10	20,98	10	23,77		
3,5	10	19,42	10	19,94	10	21,28	10	24,42		
4,2	10	20,80	10	20,85	10	22,71	10	26,16		
4,8	10	21,12	10	22,28	10	23,78	10	29,59		
6	10	22,41	10	24,14	10	24,99	10	33,29		
7,6			10	29,81	10	30,57	10	40,04		
8,9			10	33,77	10	36,26	10	41,22		
11,4			10	36,90	10	43,61	10	63,43	10	56,31
14			10	66,41	4	65,32	4	70,21	4	79,30
16,9					4	74,96	4	81,56	4	85,06
21,9							4	88,49	4	95,40

Produtos embalados em caixas de cartão.
Código: Consultar
Qualidade de serviço de fornecimento consultar
Quantidade mínima: consultar
Outras dimensões a consultar

Teclit Alutape - Fita de alumínio

Descrição: Fita de alumínio reforçada TECLIT Alutape especialmente concebida para o Sistema TECLIT.

Aplicação: Produto complementar para a selagem de uniões nos produtos Coquilha TECLIT PS 200 e Lamela TECLIT LM 200.

Vantagens: Grande capacidade de aderência e selagem. Elevada durabilidade. Instalação simples e rápida.

- Fator de resistência à difusão de vapor de água μ : > 10.000

Dimensões L x a x e (cm)	Código	Rolos / Caixa	ml / Caixa	Qualidade Serviço	Euros / Rolo
50.000 x 50	230443	24	1200	A	38,55
50.000 x 75	233289	16	800	A	57,84
50.000 x 100	233296	12	600	Consultar	77,07

Quantidade mínima: 1 caixa
Metros lineares / rolo: 50 m



Teclit Flextape - Fita de Selagem

Descrição: Fita flexível especialmente concebida para a estanqueidade e selagem do Sistema TECLIT.

Aplicação: Produto complementar para a selagem de uniões e passagens de condutas de instalações de refrigeração e climatização isoladas com o Sistema TECLIT nos pontos em que as suspensões, flanges, bombas, etc., das condutas atravessam o isolamento TECLIT PS 200 e TECLIT LM 200.

Vantagens: Grande capacidade de adaptação, aderência e selagem. Elevada durabilidade. Instalação simples e rápida.

- Factor de resistência à difusão do vapor de água μ : > 10.000

Dimensões L x a x e (cm)	Código	Rolos / Caixa	ml / Caixa	Qualidade Serviço	Euros / Rolo
20.000 x 50	233298	1	20	Consultar	143,98
20.000 x 75	230452	1	20	Consultar	213,54
20.000 x 100	233301	1	20	A	279,88
20.000 x 150	233299	1	20	Consultar	412,52

Quantidade mínima: 1 caixa
Metros lineares / rolo: 20 m



Coquilha 880



Descrição: Coquilhas de lã de rocha recortadas a partir de bloco, equipadas com um corte longitudinal para favorecer a sua montagem.

Aplicação: Isolamento térmico de tubagens.

Vantagens: A Coquilha 880 foi especialmente desenvolvida para o isolamento térmico, acústico e para a prevenção contra o fogo, em instalações de climatização e água quente.

TEMP. MÁX.
TRABALHO
250°C

44
Paletes



- Comprimento: **1.200 mm**

Ø Diâmetro interior de a coquilha (mm)	Qualidade Serviço	Espessura 25 mm		Espessura 30 mm		Espessura 40 mm		Espessura 50 mm		Espessura 60 mm		Espessura 80 mm	
		Coqu./ Caixa	Euros/ m.l.	Coqu./ Caixa	Euros/ m.l.	Coqu./ Caixa	Euros/ m.l.	Coqu./ Caixa	Euros/ m.l.	Coqu./ Caixa	Euros/ m.l.	Coqu./ Caixa	Euros/ m.l.
21	C	25	6,69	25	6,84	16	8,83	9	12,97	6	17,89		
27	C	25	7,27	20	7,57	14	9,88	9	13,79	6	19,05		
33	C	20	7,66	20	7,94	12	10,93	9	14,53	5	20,75		
42	C	16	8,12	16	8,34	9	12,13	6	15,56	4	23,11	3	43,45
48	C	16	8,98	12	9,30	9	12,97	6	17,12	4	25,14	3	46,02
60	C			10	10,47	8	14,27	5	18,63	4	28,04	2	50,51
76	C			9	11,53	6	16,47	4	22,71	4	30,12	2	53,88
89	C			6	13,77	5	18,63	4	24,14	3	33,84	2	57,24
114	C			4	16,45	4	22,24	3	27,97	2	34,72	1	63,55
140	C			4	18,63	2	26,85	2	33,75	2	40,93	1	72,71
169	C			3	22,84	2	31,50	2	39,22	2	47,67	1	82,61
219	C			2	28,84	2	40,61	2	49,33	1	59,46	1	97,18

Quantidade mínima: 1 unidade de embalagem (caixa o bolsa)

Qualidade de Serviço: 15 dias úteis

Em todas as referências: palete = 9 caixas (de uma mesma referência)

Carga: 2 paletes Coquilha 880 = 1 palete standard

■ Coquilhas partidas em duas metades.

■ Coquilhas partidas em duas metades em sacos individuais.

Panel 211.652

Descrição: Painel semirrígido de lã de rocha revestido por una cara por un velo mineral preto.

Aplicação: Isolamento térmico e acústico de máquinas, ecrãs e tectos acústicos, silenciadores e fachadas ventiladas.

Vantagens: Bom rendimento térmico e grande resistência à humidade.



DENSIDADE
NOMINAL
40
kg/m³

EUROCLASSE
A1

TEMP. MÁX.
TRABALHO
150°C

22
Paletes



Dimensões L x a x e (cm)	Código	Painéis / Pacote	m ² / Pacote	Pacotes / Paleta	m ² / Paleta	Qualidade Serviço	Quantidade mín. (Paletes)	Euros / m ²
120 x 60 x 3	58944	14	10,08	12	120,96	C	16	16,11
120 x 60 x 4	58945	10	7,20	12	86,40	C	16	18,77
120 x 60 x 5	58946	8	5,76	12	69,12	A	-	21,02
120 x 60 x 6	85299	8	5,76	12	69,12	C	16	24,53

Panel 221.652

Descrição: Painel semi-rígido de lã de rocha revestido numa das suas faces por um véu mineral preto.

Aplicação: Isolamento térmico e acústico de máquinas, ecrãs e tectos acústicos, silenciadores e fachadas ventiladas.

Vantagens: Bom rendimento térmico e grande resistência à humidade.



DENSIDADE
NOMINAL
55
kg/m³

EUROCLASSE
A1

TEMP. MÁX.
TRABALHO
180°C

22
Paletes



Dimensões L x a x e (cm)	Código	Painéis / Pacote	m ² / Pacote	Pacotes / Paleta	m ² / Paleta	Qualidade Serviço	Quantidade mín. (Paletes)	Euros / m ²
120 x 60 x 3	58947	14	10,08	12	120,96	C	16	18,50
120 x 60 x 4	74352	10	7,20	12	86,40	C	16	20,51
120 x 60 x 5	58948	8	5,76	12	69,12	C	16	23,22
120 x 60 x 6	84043	8	5,76	12	69,12	C	16	27,60

Panel 231.652

Descrição: Painel rígido de lã de rocha revestido numa das suas faces por um véu mineral preto.

Aplicação: Isolamento térmico e acústico de máquinas ruidosas, ecrãs e tectos acústicos, condutas de ventilação, silenciadores.

Vantagens: Bom rendimento térmico e grande resistência à humidade.



DENSIDADE
NOMINAL
70
kg/m³

EUROCLASSE
A1

TEMP. MÁX.
TRABALHO
200°C

22
Paletes



Dimensões L x a x e (cm)	Código	Painéis / Pacote	m ² / Pacote	Pacotes / Paleta	m ² / Paleta	Qualidade Serviço	Quantidade mín. (Paletes)	Euros / m ²
120 x 60 x 3	58949	14	10,08	12	120,96	A	-	18,76
120 x 60 x 4	58767	10	7,20	12	86,40	C	22	23,08
120 x 60 x 5	316710	8	5,76	12	69,12	A	-	27,30
120 x 60 x 6	316712	6	4,32	14	60,48	C	22	33,14

Estes painéis são fornecidos também em acabamento natural branco com as mesmas dimensões e preços, e com as referências:

211.654 Densidade 40 kg/m³ Pedido mínimo de 5 Toneladas

221.654 Densidade 55 kg/m³ Pedido mínimo de 5 Toneladas

231.654 Densidade 70 kg/m³ Pedido mínimo de 5 Toneladas

Cobertura

Cobertura inclinada

Rockciel

Descrição: Painel rígido de lã de rocha de dupla densidade.

Aplicação: Isolamento em telhados inclinados, leves e pesados, sob sarrafos. Painel ideal para soluções fotovoltaicas.

Vantagens: Excelente rendimento térmico, acústico e de reação ao fogo. Isolamento contínuo que evita pontes térmicas. Indispensável como solução global para isolamento de estruturas ligeiras. Evita a propagação do fogo.

• **Dupla Densidade:**

Camada superior: **150 kg/m³**; Camada inferior: **95 kg/m³**



25
ANOS DE
GARANTIA

DUPLA
DENSIDADE
150-95
kg/m³

EUROCLASSE
A1

λ
0,036
W/(m·K)

44
Paletes



Dimensões L x a x e (cm)	Código	Resist. Térmica R=m ² K/W	Painéis / Pacote	m ² / Pacote	Pacotes / Paleta	m ² / Paleta	Qualidade Serviço	Quantidade mín. (Paletes)	Euros / m ²
120 x 60 x 5	294067	1,35	6	4,32	8	34,56	A	-	18,23
120 x 60 x 6	316545	1,65	5	3,60	8	28,80	A	-	21,35
120 x 60 x 8	294064	2,20	4	2,88	8	23,04	A	-	27,23
120 x 60 x 10	315740	2,75	3	2,16	8	17,28	A	-	33,91
120 x 60 x 12	294065	3,30	3	2,16	6	12,96	A	-	40,98
120 x 60 x 14	319433	3,85	3	2,16	6	12,96	A	-	47,69

Todos os pedidos devem ser para um número par de paletes.

Cubierta plana de concreto

Solarrock® Energy [Novo]

Descrição: Isolamento com fixação mecânica. Painel rígido de lã de rocha vulcânica de alta densidade.

Aplicação: Elevado desempenho de isolamento térmico e acústico em coberturas planas de suporte pesado e instalações fotovoltaicas.

Vantagens:

- Isolamento térmico contínuo ideal que evita pontes térmicas e é inalterável ao longo do tempo.
- Máxima segurança em caso de incêndio.
- Grande melhoria no isolamento acústico da solução.
- Excelente comportamento mecânico, proporcionando uma elevada resistência à compressão e carga pontual.
- Instalação fácil e mais rápida. Apenas 1 fixação por painel quando a película é fixada mecanicamente.
- Rockcycle®, serviço de recuperação de resíduos de lã de rocha no local e reciclagem de paletes.



DENSIDADE NOMINAL 130 kg/m ³	EUROCLASSE A1	λ 0,038 W/(m·K) de 8 a 14 cm	λ 0,039 W/(m·K) 6 cm	 26 Paletes
--	-------------------------	--	--------------------------------------	--------------------------



Dimensões L x a x e (cm)	Código	Resist. Térmica R=m ² K/W	Pacotes / Paleta	m ² / Paleta	Qualidade Serviço	Quantidade mín. (Paletes)	Euros / m ²
120 x 100 x 6	351654	1,50	40	48,00	A	-	22,75
120 x 100 x 8	351656	2,10	32	38,40	A	-	30,04
120 x 100 x 10	351278	2,60	24	28,80	A	-	37,92
120 x 100 x 12	351277	3,15	20	24,00	C	Consultar	45,51
120 x 100 x 14	351276	3,65	18	21,60	C	Consultar	52,70

Para outras medidas, quantidades mínimas e preço sob consulta.

Solarrock® Multifix [Novo]

Descrição: Isolamento fixado com adesivo. Painel rígido de lã de rocha vulcânica de alta densidade, com elevada resistência ao caminhar e um revestimento que facilita a adesão das películas betuminosas e sintéticas.

Aplicação: Elevado desempenho de isolamento térmico e acústico em coberturas planas de suporte pesado e instalações fotovoltaicas. Isolamento fixo com cola.

Vantagens:

- Isolamento térmico contínuo ideal que evita pontes térmicas e é inalterável ao longo do tempo.
- Máxima segurança em caso de incêndio.
- Grande melhoria no isolamento acústico da solução.
- Excelente comportamento mecânico, proporcionando uma elevada resistência à compressão e carga pontual.
- Excelente suporte para um acabamento com películas betuminosas ou sintéticas.
- Instalação fácil e mais rápida com a nossa solução adesiva comprovada.
- Rockcycle®, serviço de recuperação de resíduos de lã de rocha no local e reciclagem de paletes.



DENSIDADE NOMINAL 130 kg/m ³	EUROCLASSE A2-s1, d0	λ 0,038 W/(m·K) de 8 a 14 cm	λ 0,039 W/(m·K) 6 cm	 26 Paletes
--	--------------------------------	--	--------------------------------------	--------------------------



Dimensões L x a x e (cm)	Código	Resist. Térmica R=m ² K/W	Pacotes / Paleta	m ² / Paleta	Qualidade Serviço	Quantidade mín. (Paletes)	Euros / m ²
120 x 100 x 6	351876	1,50	40	48,00	A	-	29,98
120 x 100 x 8	351877	2,10	32	38,40	A	-	37,26
120 x 100 x 10	351280	2,60	24	28,80	A	-	45,15
120 x 100 x 12	351357	3,15	20	24,00	C	Consultar	52,73
120 x 100 x 14	351658	3,65	18	21,60	C	Consultar	59,91

Para outras medidas, quantidades mínimas e preço sob consulta.

Edifício metálico

Fachada de bandeja metálica

Altas prestações térmicas e acústicas

Encaixe Direito 40 mm

Rockbardage Encaixe Direito

Descrição: Painel semi-rígido de lã de rocha vulcânica não revestido de 50kg/m³ de densidade. Têm uma ranhura de 10mm que permite a sua adaptação correcta à bandeja de encaixe direito.

Aplicação: Altas prestações de isolamento térmico e acústico em paredes verticais de aço para edifícios industriais, para fachadas com bandejas metálicas com encaixe direito.

Vantagens:

- Prestações superiores: térmicas e acústicas.
- Encaixe y acabamento perfeito do produto instalado.
- Acabamento estético do revestimento.
- Rapidez de instalação.
- Reacção ao fogo A1, incombustível.



DENSIDADE NOMINAL	EUROCLASSE	λ
50 kg/m ³	A1	0,033 W/(m·K)



Dimensões L x a x e (cm)	Código	Resist. Térmica R=m ² K/W	Painéis / Pacote	m ² / Pacote	Pacotes / Paleta	m ² / Paleta	Paletes/ Camião	Qualidade Serviço	Quantidade mín. (Paletes)	Euros / m ²
135 x 40 x 13	314241	3,90	3	1,62	18	29,16	20	C	16	47,85
135 x 50 x 13	314127	3,90	3	2,03	15	30,38	20	C	16	46,82
135 x 60 x 14	316709	4,20	3	2,43	12	29,16	20	C	16	50,68
135 x 60 x 17	316701	5,10	2	1,62	16	25,92	20	C	16	60,56
135 x 60 x 19	314164	5,70	2	1,62	12	19,44	20	C	16	70,37
135 x 60 x 19,7	316695	5,90	2	1,62	12	19,44	20	C	16	72,35

Nota: Cada painel encaixa-se na bandeja do respetivo fabricante. Por favor, indique tal fabricante no pedido de oferta. Disponível com revestimento de véu preto. Consultar. Outras medidas: consultar.

Encaixe Simétrico 40 mm

Rockbardage Encaixe Simétrico

Descrição: Painel semi-rígido de lã de rocha vulcânica não revestida de 50kg/m³ de densidade. Têm uma ranhura que permite a sua correcta adaptação à bandeja de encaixe simétrico.

Aplicação: Altas prestações de isolamento térmico e acústico em paredes verticais de aço para edifícios industriais, para fachadas com bandejas metálicas de encaixe simétrico.

Vantagens:

- Prestações superiores: térmicas e acústicas.
- Encaixe y acabamento perfeito do produto instalado.
- Acabamento estético do revestimento.
- Rapidez de instalação.
- Reacção ao fogo A1, incombustível.



DENSIDADE NOMINAL	EUROCLASSE	λ
50 kg/m ³	A1	0,033 W/(m·K)



Dimensões L x a x e (cm)	Código	Resist. Térmica R=m ² K/W	Painéis / Pacote	m ² / Pacote	Pacotes / Paleta	m ² / Paleta	Paletes/ Camião	Qualidade Serviço	Quantidade mín. (Paletes)	Euros / m ²
120 x 42,5 x 11	300123	3,30	60	-	-	30,60	20	C	18	45,57
120 x 40,5 x 12	263982	3,60	60	-	-	29,16	22	C	18	49,28
120 x 38 x 13	300118	3,90	3	1,36	18	27,70	24	C	18	50,63
120 x 60 x 17	300105	5,10	4	2,88	8	25,92	22	C	22	60,42

Nota: Cada painel encaixa-se na bandeja do respetivo fabricante. Por favor, indique tal fabricante no pedido de oferta. Disponível com revestimento de véu preto. Consultar. Outras medidas: consultar.

Básicas prestações térmicas e acústicas

Encaixe Direito y Simétrico

Rockband

Descrição: Painel semi-rígido de lã de rocha vulcânica não revestida.

Aplicação: Prestações básicas de isolamento térmico e acústico em paredes verticais de aço para edifícios industriais, para fachadas com bandejas metálicas de encaixe direito e simétrico.

Vantagens: Prestações básicas de isolamento térmico e acústico.



DENSIDADE NOMINAL 40 kg/m ³	EUROCLASSE A1	λ 0,035 W/(m·K)	 22 Paletes
---	-------------------------	------------------------------	--------------------------



Dimensões L x a x e (cm)	Código	Resist. Térmica R=m ² K/W	Painéis / Pacote	m ² / Pacote	Pacotes / Paleta	m ² / Paleta	Paletes/ Camião	Qualidade Serviço	Quantidade mín. (Paletes)	Euros / m ²
135 x 40 x 5	130900	1,40	10	5,40	18	97,20	22	C	17	17,10
135 x 40 x 6	130906	1,70	8	4,32	18	77,76	22	C	17	20,52
135 x 40 x 8	130909	2,25	6	3,24	18	58,32	22	C	17	27,36
135 x 60 x 5	130892	1,40	10	8,10	12	97,20	22	C	17	16,93
135 x 60 x 6	130894	1,70	8	6,48	12	77,76	22	C	17	20,31
135 x 60 x 8	130898	2,25	6	4,86	12	58,32	22	C	17	27,09
135 x 60 x 10	130899	2,85	5	4,05	12	48,60	22	C	17	33,35

Disponível com revestimento de véu preto. Consultar.
Outras medidas: consultar.

Cubierta edificios metálicos

Cobertura standard: manutenção média - baixa

Manutenção baixa

Monorock 365

Descrição: Painel rígido de lã de rocha monodensidade.

Aplicação: Isolamento térmico e acústico em coberturas leves metálicas e de baixa manutenção.

Vantagens:

- Segurança contra incêndios.
- Alta resistência à ruptura, produto não quebradiço.
- Estabilidade térmica e dimensional.
- Instalação rápida e fácil. Só requer 1 fixação.



DENSIDADE NOMINAL 145 kg/m ³	EUROCLASSE A1	λ 0,039 W/(m·K)	 26 Paletes
--	-------------------------	------------------------------	--------------------------



Dimensões L x a x e (cm)	Código	Resist. Térmica R=m ² K/W	Painéis / Paleta	m ² / Paleta	Qualidade Serviço	Quantidade mín. (Paletes)	Euros / m ²
120 x 100 x 4	286907	1,00	60	72,00	A	-	20,35
120 x 100 x 5	292998	1,25	48	57,60	A	-	25,45
120 x 100 x 6	302652	1,50	42	50,40	A	-	30,53
120 x 100 x 7	302654	1,75	36	43,20	C	Consultar	35,65
120 x 100 x 8	290441	2,05	30	36,00	A	-	40,73
120 x 100 x 9	302655	2,30	28	33,60	C	Consultar	45,80
120 x 100 x 10	302651	2,55	24	28,80	A	-	50,90

Monorock Multifix

Descrição: Painel rígido em lã de rocha de alta densidade. Grande resistência a pisadelas e revestimento que facilita a adesão de lâminas impermeabilizantes betuminosas e sintéticas.

Aplicação: Isolamento térmico e acústico para coberturas metálicas leves de média-baixa manutenção. Coberturas com acabamento em lâminas impermeabilizantes betuminosas ou sintéticas fixadas por soldagem ao isolamento térmico.

Vantagens:

- A solução para coberturas de baixa-média manutenção.
- Excelente suporte para acabamento com asfalto e sintéticas.
- Painel não combustível que ajuda a prevenir a propagação de um incêndio.
- Grande melhoria no isolamento acústico da solução construtiva e grande capacidade de absorção acústica nas chapas perfuradas.
- Estabilidade térmica e dimensional.
- Facilidade e rapidez de instalação.



DENSIDADE NOMINAL 145 kg/m ³	EUROCLASSE A2-s1 d0	λ 0,039 W/(m·K)	 26 Paletes
--	-------------------------------	------------------------------	--------------------------



Dimensões L x a x e (cm)	Código	Resist. Térmica R=m ² K/W	Painéis / Paleta	m ² / Paleta	Qualidade Serviço	Quantidade mín. (Paletes)	Euros / m ²
120 x 100 x 4	302136	1,00	60	72,00	A	-	28,01
120 x 100 x 5	301994	1,25	48	57,60	A	-	32,85
120 x 100 x 6	301995	1,50	42	50,40	A	-	38,24
120 x 100 x 8	301997	2,05	32	38,40	C	Consultar	48,99
120 x 100 x 10	301999	2,55	24	28,80	C	Consultar	59,86

Durock Energy SP

Descrição: Painel rígido de lã de rocha vulcânica de dupla densidade, cuja face superior é de alta densidade.

Aplicação: Elevado desempenho do isolamento térmico e acústico em telhados de metal leves, de baixa manutenção.

Vantagens:

- A melhor relação custo-eficácia para telhados de baixa manutenção.
- Segurança em caso de incêndio.
- Resistência às pisadelas e à perfuração.
- Grande capacidade de absorção acústica.
- Excelente suporte para um acabamento com lâminas sintéticas ou betuminosas modificadas.
- Estabilidade térmica e dimensional.
- Facilidade e rapidez de instalação. Requer 1 única fixação.

- **Dupla Densidade:** Camada superior: **180 kg/m³**;
Camada inferior: **100 kg/m³**

- $\lambda = 0,037 \text{ W/m}\cdot\text{K}$ de 5 cm a 9'5 cm
- $\lambda = 0,036 \text{ W/m}\cdot\text{K}$ de 10 cm a 16 cm



25
ANOS DE
GARANTIA

DUPLA
DENSIDADE
180-100
kg/m³

EUROCLASSE
A1

λ
0,037
W/(m·K)
esp. de
5-9,5 cm

λ
0,036
W/(m·K)
esp. de
10-16 cm

26
Paletes



Dimensões L x a x e (cm)	Código	Resist. Térmica R=m ² K/W	Painéis / Paleta	m ² / Paleta	Qualidade Serviço	Quantidade mín. (Paletes)	Euros / m ²
120 x 100 x 5	285868	1,35	48	57,60	A	-	25,44
120 x 100 x 6	281099	1,60	42	50,40	A	-	30,53
120 x 100 x 7	305345	1,85	36	43,20	C	Consultar	35,61
120 x 100 x 8	298544	2,15	32	38,40	A	-	40,72
120 x 100 x 9	305347	2,40	28	33,60	C	Consultar	45,79
120 x 100 x 10	299130	2,75	24	28,80	A	-	50,89
120 x 100 x 11	305633	3,00	20	24,00	C	Consultar	55,97
120 x 100 x 12	282694	3,30	20	24,00	C	Consultar	61,05
120 x 100 x 13	305368	3,60	18	21,60	C	Consultar	66,12
120 x 100 x 14	305371	3,85	16	19,20	C	Consultar	71,25
120 x 100 x 16	305346	4,40	16	19,20	C	Consultar	81,40

Durock NRJ Multifix

Descrição: Painel rígido de lã de rocha dupla densidade com grande resistência a pisadelas e com revestimento que auxilia na soldagem das lâminas betuminosas.

Aplicação: Alto desempenho do isolamento térmico e acústico em coberturas metálicas leves de baixa manutenção. Suporte para lâminas asfálticas e sintéticas.

Vantagens:

- Excelente suporte para acabamento com asfalto e sintéticas.
- Painel não combustível que ajuda a prevenir a propagação de um incêndio.
- A densidade da camada superior oferece alta resistência a pisadelas e puncionamento.
- Grande melhoria no isolamento acústico da solução construtiva e grande capacidade de absorção acústica nas chapas perfuradas.
- Estabilidade térmica e dimensional.

- **Dupla Densidade:** Camada superior: **180 kg/m³**;
Camada inferior **100 kg/m³**

- $\lambda = 0,037 \text{ W/m}\cdot\text{K}$ Espessuras de 5 cm a 9'5 cm
- $\lambda = 0,036 \text{ W/m}\cdot\text{K}$ Espessuras de 10 cm a 16 cm



25
ANOS DE
GARANTIA

DUPLA
DENSIDADE
180-100
kg/m³

EUROCLASSE
**A2-s1
d0**

λ
0,037
W/(m·K)
esp. de
5-9,5 cm

λ
0,036
W/(m·K)
esp. de
10-16 cm

26
Paletes



Dimensões L x a x e (cm)	Código	Resist. Térmica R=m ² K/W	Painéis / Paleta	m ² / Paleta	Qualidade Serviço	Quantidade mín. (Paletes)	Euros / m ²
120 x 100 x 5	304259	1,35	48	57,60	C	Consultar	32,79
120 x 100 x 6	304248	1,60	42	50,40	C	Consultar	38,08
120 x 100 x 8	304235	2,15	32	38,40	C	Consultar	48,54
120 x 100 x 10	304265	2,75	24	28,80	C	Consultar	59,24

Manutenção média

Durock 386

Descrição: Painel rígido de lã de rocha vulcânica de Densidade Dupla cuja face superior é de alta densidade.

Aplicação: Altas prestações de isolamento térmico e acústico em coberturas leves metálicas de média-baixa manutenção.

Vantagens:

- A melhor relação custo-eficiência para coberturas de manutenção média. Classe B (UETAC), coberturas que exigem 2 visitas anuais.
- Segurança em caso de incêndio.
- Alta resistência às pisadelas e ao punçãoamento.
- Grande melhoramento no isolamento acústico da solução.
- Grande capacidade de absorção acústica.
- Excelente suporte para um acabamento com lâminas sintéticas.
- Estabilidade térmica e dimensional.
- Instalação rápida e fácil. Só requer 1 fixação.



25
ANOS DE
GARANTIA

DUPLA
DENSIDADE
210-135
kg/m³

EUROCLASSE
A1

λ
0,038
W/(m·K)

26
Paletes



Dimensões L x a x e (cm)	Código	Resist. Térmica R=m ² K/W	Painéis / Paleta	m ² / Paleta	Qualidade Serviço	Quantidade mín. (Paletes)	Euros / m ²
120 x 100 x 5	299370	1,30	48	57,60	C	Consultar	27,41
120 x 100 x 6	305300	1,55	40	48,00	C	Consultar	32,87
120 x 100 x 7	305265	1,80	36	43,20	C	Consultar	38,37
120 x 100 x 8	282148	2,10	32	38,40	C	Consultar	43,84
120 x 100 x 9	305267	2,35	28	33,60	C	Consultar	49,33
120 x 100 x 10	253530	2,60	24	28,80	C	Consultar	54,78
120 x 100 x 11	305262	2,85	20	24,00	C	Consultar	60,28
120 x 100 x 12	284119	3,15	20	24,00	C	Consultar	65,76
120 x 100 x 13	305264	3,40	18	21,60	C	Consultar	71,26
120 x 100 x 14	305303	3,65	16	19,20	C	Consultar	76,72

Durock 386 Bigpanel

Descrição: Painel rígido de lã de rocha vulcânica de Densidade Dupla cuja face superior é de alta densidade.

Aplicação: Altas prestações de isolamento térmico e acústico em coberturas leves metálicas de média-baixa manutenção.

Vantagens:

- A melhor relação custo-eficiência para coberturas de manutenção média. Classe B (UETAC), coberturas que exigem 2 visitas anuais.
- Segurança em caso de incêndio.
- Alta resistência às pisadelas e ao punçãoamento.
- Grande melhoramento no isolamento acústico da solução.
- Grande capacidade de absorção acústica.
- Excelente suporte para um acabamento com lâminas sintéticas.
- Estabilidade térmica e dimensional.
- Instalação rápida e fácil. Só requer 1 fixação.



25
ANOS DE
GARANTIA

DUPLA
DENSIDADE
210-135
kg/m³

EUROCLASSE
A1

λ
0,038
W/(m·K)

22
Paletes



- **Dupla Densidade:** Camada superior: **210 kg/m³**; Camada inferior: **135 kg/m³**

Dimensões L x a x e (cm)	Código	Resist. Térmica R=m ² K/W	Painéis / Paleta	m ² / Paleta	Qualidade Serviço	Quantidade mín. (Paletes)	Euros / m ²
240 x 120 x 5	126748	1,30	24	69,12	C	Consultar	29,20
240 x 120 x 6	126750	1,55	20	57,60	C	Consultar	35,03
240 x 120 x 7	133368	1,80	16	46,08	C	Consultar	40,86
240 x 120 x 8	218780	2,10	16	46,08	C	Consultar	46,71
240 x 120 x 9	126755	2,35	14	40,32	C	Consultar	52,55
240 x 120 x 10	126757	2,60	12	34,56	C	Consultar	58,42
240 x 120 x 11	126760	2,85	10	28,80	C	Consultar	64,23
240 x 120 x 12	126763	3,15	10	28,80	C	Consultar	70,08
240 x 120 x 13	Consultar	3,40	8	23,04	C	Consultar	75,90
240 x 120 x 14	Consultar	3,65	8	23,04	C	Consultar	81,74

Durock Multifix

Descrição: Painel rígido de lã de rocha de dupla densidade. Camada superior de maior densidade com grande resistência a pisadelas e revestimento que facilita a adesão de lâminas betuminosas e sintéticas.

Aplicação: Isolamento térmico e acústico para coberturas metálicas de manutenção média. Cobertura com acabamento em lâminas impermeabilizantes betuminosas ou sintéticas fixadas por soldagem de isolamento térmico.

Vantagens:

- Excelente suporte para soldagem de lâminas asfálticas.
- Segurança em caso de incêndio. Painel não combustível que ajuda a prevenir a propagação de um incêndio.
- Alta resistência a pisadelas e punzonamento.
- Permite uma grande melhoria no isolamento acústico da solução e quando acompanhada por um suporte perfurado proporciona uma grande capacidade de absorção acústica.
- Estabilidade térmica e dimensional.
- Instalação rápida e fácil.



25
ANOS DE
GARANTIA

DUPLA
DENSIDADE
210-135
kg/m³

EUROCLASSE
A2-s1
d0

λ
0,038
W/(m·K)

26
Paletes



Dimensões L x a x e (cm)	Código	Resist. Térmica R=m ² K/W	Painéis / Paleta	m ² / Paleta	Qualidade Serviço	Quantidade mín. (Paletes)	Euros / m ²
120 x 100 x 5	305474	1,30	48	57,60	C	Consultar	35,14
120 x 100 x 6	305522	1,55	40	48,00	C	Consultar	40,44
120 x 100 x 8	305476	2,10	32	38,40	C	Consultar	51,86
120 x 100 x 10	305523	2,60	24	28,80	C	Consultar	63,51

Cobertura técnica: fotovoltaica, reabilitação e áreas técnicas e corredores

Manutenção alta

Hardrock 391

Descrição: Painel rígido de lã de rocha vulcânica de Densidade Dupla cuja face superior é de extrema dureza.

Aplicação: Altas prestações de isolamento térmico e acústico em coberturas leves metálicas de alta manutenção.

Vantagens:

- Muito alta resistência a pisadelas e a punção.
- Painel de Dupla Densidade para coberturas de alta manutenção.
- Segurança em caso de incêndio. Núcleo da solução de lã de rocha. A1 (Incombustível).
- Grande melhoramento no isolamento acústico da solução.
- Grande capacidade de absorção acústica.
- Excelente suporte para um acabamento com lâminas sintéticas.
- Estabilidade térmica e dimensional.
- Instalação rápida e fácil. Só requer 1 fixação.



25
ANOS DE
GARANTIA

DUPLA
DENSIDADE
230-150
kg/m³
esp. > 40 mm

DENSIDADE
NOMINAL
165
kg/m³
esp. ≤ 40 mm

EUROCLASSE
A1

λ
0,039
W/(m·K)

λ
0,041
W/(m·K)
en 30 y 40 mm

26
Paletes



• **Dupla Densidade:** Camada superior: **230 kg/m³**; Camada inferior: **150 kg/m³**

• **Densidade nominal: 165 kg/m³ en espessura 30 y 40 mm**

Dimensões L x a x e (cm)	Código	Resist. Térmica R=m ² K/W	Painéis / Paleta	m ² / Paleta	Qualidade Serviço	Quantidade mín. (Paletes)	Euros / m ²
120 x 100 x 3	344816	0,70	80	96,00	A	-	19,93
120 x 100 x 4	345521	0,95	60	72,00	C	Consultar	24,90
120 x 100 x 5	292183	1,25	48	57,60	C	Consultar	33,90
120 x 100 x 6	305358	1,50	40	48,00	C	Consultar	40,72
120 x 100 x 7	305355	1,75	36	43,20	C	Consultar	47,49
120 x 100 x 8	290445	2,05	32	38,40	C	Consultar	54,28
120 x 100 x 9	303041	2,30	24	28,80	C	Consultar	61,05
120 x 100 x 10	270104	2,55	24	28,80	C	Consultar	67,83
120 x 100 x 11	305353	2,80	20	24,00	C	Consultar	74,60
120 x 100 x 12	301901	3,05	20	24,00	C	Consultar	81,39
120 x 100 x 13	305361	3,30	18	21,60	C	Consultar	88,17
120 x 100 x 14	295148	3,55	18	21,60	C	Consultar	94,95

Hardrock 391 Bigpanel

Descrição: Painel rígido de lã de rocha vulcânica de Densidade Dupla cuja face superior é de extrema dureza.

Aplicação: Altas prestações de isolamento térmico e acústico em coberturas leves metálicas de alta manutenção.

Vantagens:

- Muito alta resistência a pisadelas e a punção.
- Painel de Dupla Densidade para coberturas de alta manutenção.
- Segurança em caso de incêndio. Núcleo da solução de lã de rocha. A1 (Incombustível).
- Grande melhoramento no isolamento acústico da solução.
- Grande capacidade de absorção acústica.
- Excelente suporte para um acabamento com lâminas sintéticas.
- Estabilidade térmica e dimensional.
- Instalação rápida e fácil. Só requer 1 fixação.



25
ANOS DE
GARANTIA

DUPLA
DENSIDADE
230-150
kg/m³
esp. > 40 mm

DENSIDADE
NOMINAL
165
kg/m³
esp. ≤ 40 mm

EUROCLASSE
A1

λ
0,039
W/(m·K)

λ
0,041
W/(m·K)
en 30 y 40 mm

22
Paletes

• **Dupla Densidade:** Camada superior: **230 kg/m³**; Camada inferior: **150 kg/m³**

• **Densidade nominal:** **165 kg/m³** en espessura **30 y 40 mm**

Dimensões L x a x e (cm)	Código	Resist. Térmica R=m ² K/W	Painéis / Paleta	m ² / Paleta	Qualidade Serviço	Quantidade mín. (Paletes)	Euros / m ²
240 x 120 x 3	344813	0,70	40	115,20	C	Consultar	20,90
240 x 120 x 4	345525	0,95	30	86,40	C	Consultar	27,06
240 x 120 x 5	213616	1,25	24	69,12	C	Consultar	35,61
240 x 120 x 6	237768	1,50	20	57,60	C	Consultar	42,73
240 x 120 x 7	Consultar	1,75	18	51,84	C	Consultar	49,85
240 x 120 x 8	218787	2,05	16	46,08	C	Consultar	56,98
240 x 120 x 9	Consultar	2,30	14	40,32	C	Consultar	64,07
240 x 120 x 10	200130	2,55	12	34,56	C	Consultar	71,20
240 x 120 x 11	Consultar	2,80	10	28,80	C	Consultar	78,33
240 x 120 x 12	211893	3,05	10	28,80	C	Consultar	85,46
240 x 120 x 13	Consultar	3,30	8	23,04	C	Consultar	92,58
240 x 120 x 14	Consultar	3,55	8	23,04	C	Consultar	99,72

Hardrock Multifix

Descrição: Painel rígido em lã de rocha de alta densidade. Grande resistência a pisadelas e revestimento que facilita a adesão de lâminas impermeabilizantes betuminosas e sintéticas.

Aplicação: Isolamento térmico e acústico para coberturas metálicas leves de média-baixa manutenção. Coberturas com acabamento em lâminas impermeabilizantes betuminosas ou sintéticas fixadas por soldagem ao isolamento térmico.

Vantagens:

- A solução para coberturas de baixa-média manutenção.
- Excelente suporte para acabamento com asfalto e sintéticas.
- Painel não combustível que ajuda a prevenir a propagação de um incêndio.
- Grande melhoria no isolamento acústico da solução construtiva e grande capacidade de absorção acústica nas chapas perfuradas.
- Estabilidade térmica e dimensional.
- Facilidade e rapidez de instalação

• **Dupla Densidade:** Camada superior: **230 kg/m³**;
Camada inferior: **150 kg/m³**



25
ANOS DE
GARANTIA

DUPLA
DENSIDADE
230-150
kg/m³

EUROCLASSE
**A2-s1
d0**

λ
0,039
W/(m·K)

λ
0,041
W/(m·K)
en 40mm

26
Paletes

Dimensões L x a x e (cm)	Código	Resist. Térmica R=m ² K/W	Painéis / Paleta	m ² / Paleta	Qualidade Serviço	Quantidade mín. (Paletes)	Euros / m ²
120 x 100 x 4	Consultar	0,95	64	76,80	C	Consultar	32,55
120 x 100 x 5	302003	1,25	48	57,60	C	Consultar	41,46
120 x 100 x 6	302006	1,50	42	50,40	C	Consultar	48,54
120 x 100 x 8	302134	2,05	32	38,40	C	Consultar	62,47
120 x 100 x 10	301993	2,55	24	28,80	C	Consultar	76,45

Rocksupport Energy

Descrição: Painel rígido de lã de rocha de alta densidade não revestido.

Aplicação: Impermeabilização de coberturas metálicas leves com lâminas sintéticas, fixadas mecanicamente. Atua como suporte rígido para áreas técnicas e instalações fotovoltaicas.

Vantagens:

- Manutenção alta: Classe C (UETAC, MOAT 50), abrange que requerem 1 visita mensal.
- Elevada resistência ao pisa e ao punção.
- Segurança em caso de incêndio.
- Estabilidade térmica e dimensional.
- Facilidade e rapidez de instalação. Apenas 1 fixação por painel.



DENSIDADE NOMINAL 130 kg/m ³	EUROCLASSE A1	λ 0,038 W/(m·K) de 8 a 20 cm	λ 0,039 W/(m·K) de 4 a 7 cm	26 Paletes
--	-------------------------	--	---	----------------------



Dimensões L x a x e (cm)	Código	Resist. Térmica R=m ² K/W	Painéis / Paleta	m ² / Paleta	Qualidade Serviço	Quantidade mín. (Paletes)	Euros / m ²
120 x 100 x 4	321715	1,00	60	72,00	A	-	19,88
120 x 100 x 5	321742	1,25	48	57,60	A	-	24,87
120 x 100 x 6	321908	1,50	40	48,00	A	-	29,84
120 x 100 x 7	321714	1,75	36	43,20	C	Consultar	34,42
120 x 100 x 8	302497	2,10	32	38,40	A	-	45,47
120 x 100 x 9	302701	2,35	28	33,60	C	Consultar	51,15
120 x 100 x 10	302531	2,60	24	28,80	A	-	56,84
120 x 100 x 10,5	302707	2,75	24	28,80	C	Consultar	59,69
120 x 100 x 11	302669	2,85	22	26,40	C	Consultar	62,52
120 x 100 x 11,5	302671	3,00	22	26,40	C	Consultar	65,36
120 x 100 x 12	302725	3,15	20	24,00	A	-	68,20
120 x 100 x 12,5	302787	3,25	20	24,00	C	Consultar	71,05
120 x 100 x 13	302466	3,40	18	21,60	C	Consultar	73,89
120 x 100 x 14	302586	3,65	18	21,60	C	Consultar	79,57

Para outras medidas, quantidades mínimas e preços, consulte.

Rocksupport Energy Multifix

Descrição: Painel rígido em lã de rocha vulcânica de alta densidade com revestimento que facilita a adesão de asfalto e chapas sintéticas.

Aplicação: Isolamento térmico e acústico de alto desempenho em coberturas metálicas leves de alta manutenção (instalações fotovoltaicas e áreas técnicas).

Vantagens:

- Alta manutenção Classe C (UETAC, MOAT 50) coberta que requer 1 visita mensal.
- Alta resistência à compressão e punctionamento.
- Painel incombustível que ajuda a evitar a propagação de um incêndio.
- Estabilidade térmica e dimensional.
- Facilidade e rapidez de instalação.



DENSIDADE NOMINAL 130 kg/m ³	EUROCLASSE A1	λ 0,038 W/(m·K) de 8 a 10 cm	λ 0,039 W/(m·K) de 4 a 6 cm	26 Paletes
--	-------------------------	--	---	----------------------



Dimensões L x a x e (cm)	Código	Resist. Térmica R=m ² K/W	Painéis / Paleta	m ² / Paleta	Qualidade Serviço	Quantidade mín. (Paletes)	Euros / m ²
120 x 100 x 4	322920	1,00	60	72,00	A	-	28,04
120 x 100 x 5	322921	1,25	48	57,60	A	-	33,00
120 x 100 x 6	322922	1,50	40	48,00	A	-	37,97
120 x 100 x 8	322925	2,10	32	38,40	C	Consultar	53,72
120 x 100 x 10	322615	2,60	24	28,80	C	Consultar	65,08

Para outras medidas, quantidades mínimas e preços, consulte.

Acessórios acústicos

Feltro Rocksourdine

Descrição: Feltro composto por uma fibra de vidro preto de 240g e uma lâmina de alumínio de 40 micrones, que desempenha a função de barreira de vapor.

Aplicação: Isolamento acústico de edifícios de baixa e média higrometria. Coloca-se juntamente com painéis de lã de rocha em coberturas leves de aço e cerramentos metálicos de folha dupla.

Vantagens:

- Barreira de vapor. Evitar a condensação em locais com um alto nível de umidade.
- Excelente barreira do som.



MASA	EUROCLASSE	
235 g	A2-s1 d0	26 Paletes



Dimensões L x a x e (cm)	Código	m ² / Feltro	Feltros / Paleta	m ² / Paleta	Qualidade Serviço	Quantidade mín. (Paletes)	Euros / m ²
5.000 x 120 x 0,3	133928	60,00	4	240,00	B	-	26,95

Outras larguras disponíveis: 40, 45, 50 e 60 cm. Consulte o preço.

Tiras Acústicas 231.652



Descrição: Bandas de lã de rocha revestidas com um véu fibra de vidro preto.

Aplicação: Desenvolvidas para melhorar a absorção acústica nos edifícios. Colocam-se nos castelos perfurados das chapas de aço perfuradas na cobertura ligeira.

Vantagens: Melhora a absorção acústica dos edifícios.

DENSIDADE NOMINAL	EUROCLASSE	λ
70 kg/m ³	A1	0,034 W/(m·K)



Dimensões da aba do perfil de suporte (mm)		Dimensões de la tira (mm)		Qualidade Serviço	Quantidade mín. (Paletes)	Euros / ml
Largura da aba superior	Altura da aba	Largura da peça superior	Altura da peça			
100	40	99	39	C	Consultar	Consultar
160	40	159	39			
166	40	165	39			
180	40	179	39			
185	40	184	39			

Outras medidas sob consulta. Também oferecemos tiras acústicas de 145kg/m3 para reabilitação. Medidas, quantidades mínimas e preço sob consulta.

Trapézios Acústicos



Descrição: Os trapézios destinam-se ao enchimento das gregas de aço perfuradas de chapas com nervuras para cobertura leve.

Aplicação: Os trapézios foram desenvolvidos para o melhoramento da absorção acústica dos edifícios.

Vantagens: Melhoramento da absorção acústica dos edifícios.



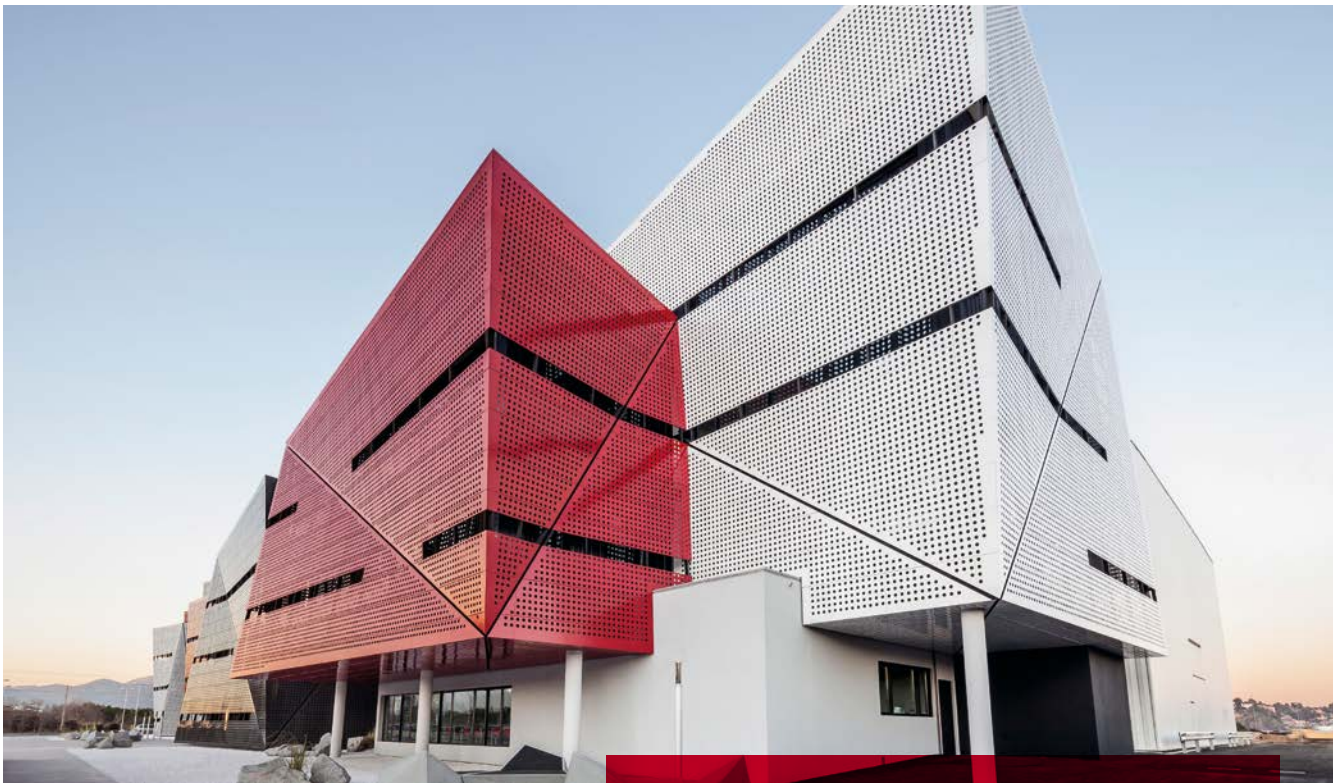
DENSIDADE NOMINAL	LONGITUD	EUROCLASSE	λ
100 kg/m ³	1.200 mm	A1	0,035 W/(m·K)



Dimensões da aba do perfil de suporte (mm)			Dimensões del trapecio (mm)			Qualidade Serviço	Quantidade mín. (Paletes)	Euros / ml
Largura da aba superior	Largura da aba inferior	Altura da aba	Largura da peça superior	Largura da peça inferior	Altura da peça			
70	20	56	69	19	55	C	Consultar	Consultar
70	22	59	69	21	58			
70	24	74	69	23	73			
110	34	118,50	109	33	117,50			
122	39	110	121	38	109			

Outras medidas sob consulta.

Minimiza o risco em edifícios industriais



Porquê isolar com lã de rocha ROCKWOOL em edifícios industriais

Os edifícios metálicos são edifícios constituídos por materiais de construção de baixa massa, pelo que a sua resistência ao fogo, a sua inércia térmica e o seu desempenho acústico são fundamentais.

Por esta razão, a utilização de um isolamento ótimo na envolvente do edifício é essencial.

As **múltiplas fortalezas da rocha** concedem a todos os produtos ROCKWOOL resistência ao fogo, propriedades térmicas, desempenho acústico, robustez, estética, repelência da água e circularidade.

Vantagens ROCKWOOL em coberturas para edifícios metálicos

- **Dupla Densidade:** proporciona estabilidade e durabilidade aos painéis durante toda a vida útil da edificação.
- **Garantia de 25 anos:** para painéis de cobertura de dupla densidade.
- **Novo serviço 'Lift and roller':** sistema de transporte que agiliza e facilita a distribuição de paletes de lã de rocha na cobertura.



Mais informações em rockwool.pt

Soluções contra Fogo

Proteção contra incêndios

Conlit 150 P

Descrição: Painel rígido de lã de rocha não revestido.

Aplicação: Proteção contra incêndios de elementos construtivos como: estruturas de aço, condutas de ventilação, portas corta-fogo.

Vantagens: Durabilidade. Facilidade de manutenção, confiabilidade, limpeza de instalação. Produto estrela de proteção contra o fogo.



DENSIDADE NOMINAL 180 kg/m ³	EUROCLASSE A1	λ 0,035 W/(m·K)	 26 Paletes
--	-------------------------	------------------------------	--------------------------



Dimensões L x a x e (cm)	Código	Painéis / Paleta	m ² / Paleta	Qualidade Serviço	Quantidade mín. (Paletes)	Euros / m ²
120 x 100 x 4	358662	60	72,00	C	12	53,97
120 x 100 x 5	358696	48	57,60	A	-	67,49

Conlit 150 AF

Descrição: Painel rígido de lã de rocha revestido em uma face com uma folha de alumínio reforçado.

Aplicação: Proteção contra incêndios de elementos construtivos, como: estruturas de aço e portas corta-fogo.

Vantagens: Facilidade de manutenção, confiabilidade, facilidade de instalação e limpeza. Revestimento de alumínio. Proteção contra incêndios com acabamento estético.



DENSIDADE NOMINAL 180 kg/m ³	EUROCLASSE A1	λ 0,035 W/(m·K)	 26 Paletes
--	-------------------------	------------------------------	--------------------------



Dimensões L x a x e (cm)	Código	Painéis / Paleta	m ² / Paleta	Qualidade Serviço	Quantidade mín. (Paletes)	Euros / m ²
120 x 100 x 3	358713	80	96,00	A	-	44,98
120 x 100 x 5	358719	48	57,60	A	-	74,33

Conlit Duct 120

Descrição: Painel rígido de lã de rocha revestido numa das suas faces por uma lâmina de alumínio reforçado.

Aplicação: Proteção contra incêndio de condutas metálicas retangulares de ventilação e extração de fumos, com desempenho de resistência ao fogo EI 120.

Vantagens: Facilidade de manutenção, confiabilidade, limpeza de instalação. Revestimento de alumínio. Proteção contra incêndios com acabamento estético.



DENSIDADE
NOMINAL
180
kg/m³

EUROCLASSE
A1

26
Paletes



Dimensões L x a x e (cm)	Código	Painéis / Paleta	m ² / Paleta	Qualidade Serviço	Quantidade mín. (Paletes)	Euros / m ²
120 x 100 x 9	327060	24	28,80	A	2 (*)	126,63

(*) Todos os pedidos devem ser de um n° par de paletes

Cola Conlit

Descrição: Adesivo à base de água, incombustível, resistente ao fogo, com aspecto de pasta de cor bege, em embalagens de 10kg de capacidade.

Aplicação: Adesivo à base de água, não combustível e resistente ao fogo. Foi desenvolvido especialmente para a vedação e união de painéis e conchas Conlit, que fazem parte de sistemas de proteção contra incêndio, como proteção de penetrações, dutos metálicos e estruturas metálicas. Também pode ser usado com outros produtos de lã de rocha ROCKWOOL onde é necessário um adesivo resistente ao fogo.

Vantagens: Produto adequado para colar peças de lã de rocha entre elas e em suportes de aço.



Kg/ Balde	Código	Qualidade Serviço	Quantidade mín. (Paletes)	Euros / kg
10	320773	A	-	19,88

Sistemas franjas corta-fogo



Sistema Conlit MC 60-90 [Novo]

Descrição: Franja Corta-fogo com resistência EI 120 para fachada leve Parede Cortina, formada por dois painéis de lâ de rocha ROCKWOOL Conlit MC 120 em 50mm, com uma densidade de 180 Kg/m³ e uma série de elementos de fixação.

Aplicação: Franja Corta-fogo para fachada leve Parede Cortina com resistência ao fogo EI 120.

Vantagens:

- Mais de 30% de redução no tempo de instalação.
- Isolamento térmico e acústico incorporado.
- Assegura a interrupção da passagem de fumo e ruído à medida que passa continuamente em frente ao forjado.
- Elimina pontes térmicas.
- Melhora a transmitância térmica do sistema.
- Evita a transmissão de ruído a través de elementos estruturais.



26
Palés

Painel Conlit MC 60-90

Dimensões L x a x e (cm)	Código	Painéis / Palete	m ² / Palete	Qualidade Serviço	Quantidade mín. (Paletes)	Euros / m ²
1 120 x 100 x 4	357543	60	72,00	A	-	26,38

Acessórios Sistema MC 60-90

Produto	Código	Dimensões (cm)	Ud / Caixa	Qualidade Serviço	Quantidade Mínima	Euros / caixa
3 Escuadria Conlit MC 60-90	357897	7+20 x 50 x 0,3	40	C	1 caixa	442
4 Parafuso Conlit ACR 40	357613	4	200	A	1 caixa	396
5 Parafuso Conlit ACR 80	357612	8	200	A	1 caixa	459
6 7 Espada + Rebite Conlit MC	345457	35 x 2,5 x 0,1	100	A	1 caixa	463

(*) Material não fornecido pela ROCKWOOL

Cola Conlit

kg / Balde	Código	Qualidade Serviço	Quantidade mín. (Paletes)	Euros / kg
8 10	320773	A	-	19,88



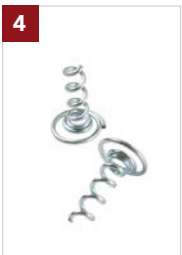
1
Painel Conlit
MC 60-90



2*
Âncora de metal
para concreto



3
Escuadria Conlit
MC 60-90



4
Parafuso Conlit
ACR 40



5
Parafuso Conlit
ACR 80



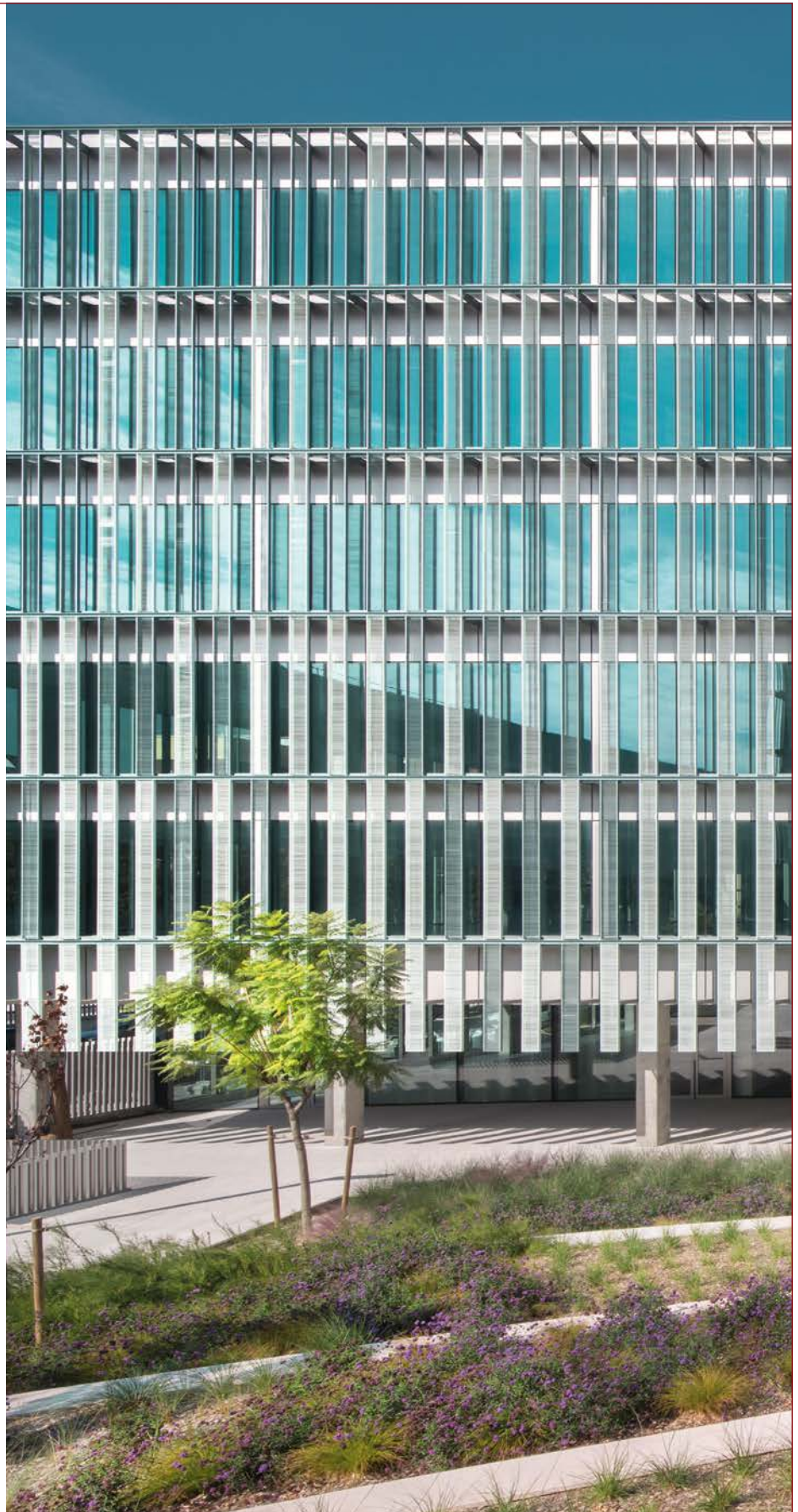
6
Espada Conlit MC



7
Rebites Conlit MC



8
Cola Conlit



Nota: selar as juntas com
Cola Conlit



Sistema Conlit MC 120 [Novo]

Descrição: Franja Corta-fogo com resistência EI 120 para fachada leve Parede Cortina, formada por dois painéis de lã de rocha ROCKWOOL Conlit MC 120 em 50 mm, com uma densidade de 180 Kg/m³ e uma série de elementos de fixação.

Aplicação: Franja Corta-fogo para fachada leve Parede Cortina com resistência ao fogo EI 120.

Vantagens:

- Mais de 30% de redução no tempo de instalação.
- Isolamento térmico e acústico incorporado.
- Assegura a interrupção da passagem de fumo e ruído à medida que passa continuamente em frente ao forjado.
- Elimina pontes térmicas.
- Melhora a transmitância térmica do sistema.
- Evita a transmissão de ruído a través de elementos estruturais.



Painél Conlit MC 120



Esquadria Conlit MC 120



Espada Conlit MC



Rebites para Espada Conlit MC



Parafuso Conlit ACR 50



Parafuso Conlit ACR 100

26
Palés

Painel Conlit MC 120

Dimensões L x a x e (cm)	Código	Painéis / Palete	m ² / Palete	Qualidade Serviço	Quantidade mín. (Paletes)	Euros / m ²
1 120 x 100 x 5	357537	48	57,6	A	-	40,18

Acessórios Sistema MC 120

Produto	Código	Dimensões (cm)	Ud / Caixa	Qualidade Serviço	Quantidade Mínima	Euros / caixa
3 4 Espada + Rebite Conlit MC	345457	35 x 2,5 x 0,1	100	A	1 caixa	463
5 Parafuso Conlit ACR 50	357606	5	200	A	1 caixa	396
6 Parafuso Conlit ACR 100	219123	10	200	A	1 caixa	512
2 Esquadria Conlit MC 120	111982	7+20 x 10 x 0,3	20	C	1 caixa	302



Sistema Conlit FP 120

[Novo]

Descrição: Franja Corta-fogo com EI120 resistente ao fogo para fachada leve Fachada Painel, formado por dois painéis de lâ de rocha ROCKWOOL Conlit MC 120 em 50 mm, com uma densidade de 180 Kg/m³ e uma série de elementos de fixação.

Aplicação: Franja Corta-fogo para fachada leve Fachada Painel com resistência ao fogo EI 120.

Vantagens:

- Mais de 40% de redução no tempo de instalação.
- Isolamento térmico e acústico incorporado.
- Adaptabilidade a fachadas existentes.



Fachada
Painel
EI 120



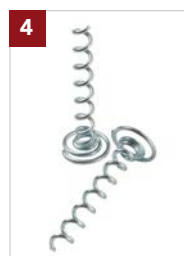
1
Painéis
Conlit MC 120



2
Esquadria Conlit FP
Superior



3
Esquadria Conlit FP
Inferior



4
Parafuso Conlit
ACR 100

26
Palés

Painel Conlit MC 120

Dimensões L x a x e (cm)	Código	Painéis / Paleta	m ² / Paleta	Qualidade Serviço	Quantidade mín. (Paletes)	Euros / m ²
1 120 x 100 x 5	357537	48	57,60	A	-	40,18

Acessórios Sistema FP 120

Produto	Código	Dimensões (cm)	Ud / Caixa	Qualidade Serviço	Quantidade Mínima	Euros / caixa
2 Escudria Conlit FP Superior	294108	6+20 x 10 x 0,3	20	C	1 caixa	302
3 Escudria Conlit FP Inferior	294214	4+4+35 x 10 x 0,3	20	C	1 caixa	605
4 Parafuso Conlit ACR 100	219123	10	200	A	1 caixa	512

Contatos do departamento comercial

Atenção ao cliente e encomendas

Contacte o nosso departamento de Assistência Comercial através do endereço de correio eletrónico pedidos@rockwool.com

Vendas internas

Entre em contato com nosso departamento de Vendas Internas pelo telefone **607 433 525**

Delegações comerciais

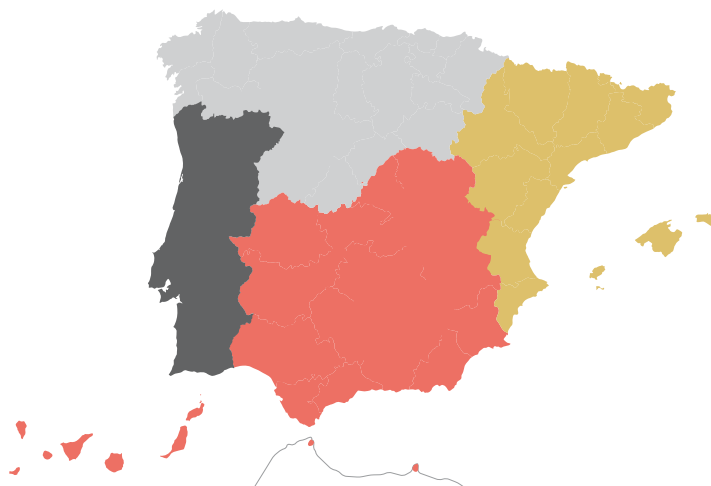
- 620 593 314
- 606 879 446
- 661 888 038
- 638 102 857
- 616 917 282
- 609 107 907
- 647 750 548 /
676 333 088
- 683 180 185
- (+351) 911 885 007

**Metal Box -
Edifício metálico**
Espanha e Portugal
616 045 987



Prescrição

- 636 687 048
A Coruña, Álava, Asturias, Ávila, Burgos, Cantabria, Guipúzcoa, León, Lugo, Ourense, Palencia, Pontevedra, La Rioja, Salamanca, Segovia, Soria, Valladolid, Vizcaya, Zamora
- 629 241 781
Andorra, Alicante, Barcelona, Castellón, Girona, Huesca, Islas Baleares, Lleida, Tarragona, Teruel, Valencia e Zaragoza
- 683 242 060
Albacete, Almería, Badajoz, Cáceres, Cádiz, Ceuta, Cuenca, Córdoba, Ciudad Real, Granada, Guadalajara, Huelva, Islas Canarias, Jaén, Madrid, Málaga, Melilla, Murcia, Sevilla e Toledo
- 609 226 559
Responsável departamento de prescrição
- (+351) 911 885 007
Portugal



Certificados de Qualidade

Os produtos ROCKWOOL dispõem de certificados de qualidade



ROCKWOOL é membro de:



A empresa reserva-se o direito de realizar quaisquer alteracoes sem aviso previo. Documento sem valor contratual.
Tarifa aplicavel a partir de 1 de Janeiro de 2025

NOTA: A DENSIDADE DOS PRODUTOS TEM UMA TOLERANCIA DE $\pm 10\%$
CONFORME A NORMA UNE EN-1602:1997

Condições gerais de venda

1. Definições

1.1. Nos presentes termos e condições (TeC) gerais de venda, "ROCKWOOL" refere-se ao vendedor mencionado na oferta, confirmação da encomenda, acordo ou documento semelhante. A referida oferta, confirmação de encomenda, acordo ou documento semelhante, juntamente com os presentes TeC, constituem o "Acordo". Estes TeC serão considerados como regendo o Acordo, são determinação expressa em contrário pela ROCKWOOL por escrito, e substituirão quaisquer termos ou condições que possam conter as notas de encomenda do Cliente ou outra documentação; "Materiais" refere-se aos produtos oferecidos e fornecidos pela ROCKWOOL; "Serviços" refere-se aos serviços que devem ser prestados pela ROCKWOOL; e "Cliente" refere-se a uma pessoa singular ou coletiva que efetua um pedido de compra ou subscreve um Acordo com a ROCKWOOL.

2. Efeito vinculativo

2.1. A ROCKWOOL apenas ficará obrigada se a oferta ou ordem de confirmação for aceite pelo Cliente sem qualquer modificação ou caso a ROCKWOOL tenha iniciado a respetiva execução.

2.2. Se o Cliente não considerar correta a ordem de confirmação do pedido, deve notificar esse facto à ROCKWOOL no prazo de 2 (dois) dias úteis após a data da confirmação. Caso contrário, a ordem de confirmação será vinculativa.

3. Dados

3.1. O Cliente fornecerá dados e informações corretos, completos e fiáveis à ROCKWOOL.

3.2. A ROCKWOOL não está obrigada a examinar a exatidão, integridade ou fiabilidade dos dados e informações a que se refere a alínea 3.1.

3.3. A ROCKWOOL apenas está obrigada a executar o pedido se o Cliente tiver facultado todos os dados e informações solicitados por ROCKWOOL. Se ROCKWOOL sofrer danos no caso de o Cliente ter facultado dados e informações erróneos ou imprecisos, o Cliente deverá indemnizar a ROCKWOOL pelos referidos danos.

4. Conformidade

4.1. Todos os pedidos fornecidos pela ROCKWOOL no que diz respeito à quantidade, qualidade, prestações e/ou outras características relativas aos Materiais e Serviços da ROCKWOOL são preparados com a devida diligência, mas a ROCKWOOL não pode garantir que não sejam produzidos desvios menores, não sendo responsável pelos mesmos.

4.2. O Cliente deve, sem demora, verificar a conformidade com as quantidades, a qualidade, prestações e/ou outras características estabelecidas ou acordadas com a ROCKWOOL quando os Materiais sejam entregues e aceites e os Serviços sejam prestados.

5. Propriedade intelectual

5.1. Todos os direitos de propriedade intelectual e industrial, tais como os direitos de conceção, direitos de marca, direitos de cópia, direitos de patente, direitos de nomes de domínio, segredos comerciais e outros (quase) direitos de propriedade intelectual, embalagem, código fonte, material preparatório e o nome dos mesmos, e tudo o que a ROCKWOOL desenvolva, relativamente aos Materiais e Serviços prestados.

6. Preços

6.1. Os preços estabelecidos pela ROCKWOOL serão pagos na moeda acordada, sem IVA, nem qualquer outro imposto, taxa ou contribuição, salvo acordo explícito em contrário por escrito.

6.2. Se a ROCKWOOL se comprometer a prestar serviços adicionais sem que se tenha orçamentado explicitamente um preço para os mesmos, ou quando se trate de um pedido inferior ao volume fixado pela ROCKWOOL, a ROCKWOOL terá direito a cobrar uma tarifa razoável por esses serviços ou pedidos.

6.3. A ROCKWOOL tem o direito de alterar os preços e a lista de preços. A ROCKWOOL notificará por escrito com um mínimo de 45 dias de antecedência qualquer modificação de preços. Em caso de modificação dos preços, os preços revistos entrarão em vigor relativamente a qualquer encomenda realizada pelo Distribuidor uma vez decorrido o período de notificação. Independentemente das confirmações de encomenda previamente enviadas pela ROCKWOOL, em caso de uma alteração dos preços, a alteração será aplicada a todas as encomendas entregues pela ROCKWOOL após a data de entrada em vigor do novo preço. Em caso de desacordo com o novo preço, o cliente terá o direito de cancelar a encomenda nas 48 horas seguintes à notificação da alteração de preço.

7. Entrega

7.1. Os prazos de entrega assinalados e acordados são vinculativos para a ROCKWOOL, salvo indicação em contrário. En caso de atraso, o Cliente tem o direito de anular o seu pedido de compra, desde que a ROCKWOOL não execute o pedido num prazo razoável fixado pelo Cliente.

7.2. A ROCKWOOL fornece a Mercadoria consoante o especificado no Acordo, conforme o Incoterm acordado, e determina como e por quem é realizado o transporte.

Se a ROCKWOOL, a pedido do Cliente, realizar também o transporte das mercadorias para o Cliente ou solicitar o seu transporte, a ROCKWOOL fá-lo-á por conta e risco do Cliente.

8. Força maior

8.1. A cláusula de força maior da CPI de 2003 aplica-se ao presente Acordo.

8.2. Para além da alínea 8.1, as seguintes situações são consideradas como força maior: ciberterrorismo ou outros tipos de ciberataques, incidentes de segurança, corrupção ou perda de dados não intencional, ou eventos de natureza semelhante.

9. Defeitos

9.1. Os defeitos que a ROCKWOOL determinar que foram produzidos por uma utilização incorreta, abuso, ou instalação ou modificação inadequada não serão responsabilidade da ROCKWOOL e a ROCKWOOL não terá qualquer obrigação de reparar ou substituir os referidos Bens. Caso se produza um defeito nos Bens e Serviços fornecidos pela ROCKWOOL, a ROCKWOOL terá o direito de reparar estes defeitos (ou solicitar a respetiva reparação) ou de substituir os Bens e Serviços, a critério e segundo decisão unilateral da ROCKWOOL.

9.2. O Cliente deverá notificar por escrito a ROCKWOOL qualquer defeito relativo aos Bens e Serviços e/ou à execução do Acordo no momento em que o Cliente tome conhecimento do defeito e, em todo o caso, antes de 15 (quinze) dias úteis após a receção dos Bens e/ou Serviços pelo Cliente. Caso as reclamações não sejam apresentadas no prazo acima, toda a reclamação junto da ROCKWOOL terá caducado e será considerada renunciada pelo Cliente.

9.3. O Cliente deverá informar por escrito a ROCKWOOL de qualquer imprecisão nas faturas num prazo de 15 (quinze) dias úteis a partir da data da fatura e, caso isso não seja efetuado, será considerado que o Cliente aprovou a fatura.

10. Reserva de domínio

10.1. A ROCKWOOL reserva-se o domínio das Mercadorias entregues ou por entregar, até que o pagamento relativo às mercadorias entregues ou por entregar tenha sido efetuado na sua totalidade pelo Cliente.

11. Condições de pagamento

11.1. A qualquer momento, a ROCKWOOL tem o direito de solicitar o pagamento total ou parcial de forma adiantada e/ou de obter uma garantia de pagamento.

11.2. Salvo acordo em contrário por escrito, o pagamento das faturas à ROCKWOOL deverá ser efetuado num prazo de 30 (trinta) dias de calendário a partir da data da fatura, na moeda indicada na fatura e apenas da forma indicada na mesma.

11.3. Os pagamentos efetuados pelo Cliente serão aplicados sempre na seguinte ordem (i) à liquidação dos custos devidos, (ii) ao pagamento dos juros devidos e (iii) ao pagamento das faturas pendentes de maior antiguidade. A aplicação dos pagamentos mencionada anteriormente será efetuada independentemente da forma na qual o Cliente indique que se aplique um pagamento a seu cargo, salvo acordo da ROCKWOOL por escrito.

11.4. Em caso de incumprimento de um pagamento, a ROCKWOOL tem o direito de suspender as entregas ou de rescindir o Acordo e a reclamar uma compensação ao Cliente por quaisquer danos sofridos.

12. Limitação da responsabilidade

12.1 A ROCKWOOL não será responsável perante o Cliente por quaisquer perdas ou danos indiretos e/ou consequentes, incluindo, mas de forma não limitativa, os danos à propriedade, a perda de benefícios ou receitas, os danos para a reputação comercial, a perda de vendas ou quaisquer outras perdas ou danos incidentais ou consequentes semelhantes.

12.2. Em todos os casos em que a ROCKWOOL esteja obrigada a pagar danos diretos, os referidos danos diretos nunca superarão o valor da fatura dos Produtos e/ou Serviços fornecidos.

12.3. Qualquer reclamação contra a ROCKWOOL, para além das reconhecidas pela ROCKWOOL, caducará aos 12 meses da data de envio das Mercadorias ou da prestação dos Serviços por parte da ROCKWOOL.

12.4. A ROCKWOOL não efetua qualquer afirmação ou garantia de qualquer tipo, nem expressa nem implícita, perante o Cliente.

13. Legislação e jurisdição aplicável

13.1. As presentes Condições Gerais de Venda regem-se em todos os seus extremos pela legislação espanhola.

13.2. A Convenção das Nações Unidas sobre Contratos de Compra e Venda Internacional de Mercadorias (A Convenção Internacional sobre a Venda Internacional de Mercadorias de 1980) não se aplica a este Acordo, estando expressamente excluída.

13.3 Para a resolução de qualquer litígio ou controvérsia resultante da execução ou interpretação das presentes condições gerais, as partes, com renúncia ao seu próprio foro caso o tenham, submetem-se expressamente aos Julgados e Tribunais da cidade de Tafalla, Navarra.

14. Controlo de exportações e sanções

14.1. A ROCKWOOL cumpre a normativa de controlo de exportações da UE, EUA, ONU, bem como com as normas nacionais que proibem a venda de determinados produtos e serviços a determinados países e empresas e pessoas singulares.

14.2. Caso o Cliente exporte bens e serviços, deverá cumprir os regulamentos e sanções de controlo de exportação aplicáveis.

15. Código de conduta da ROCKWOOL

15.1. A ROCKWOOL aplica um Código de Conduta que estabelece um elevado nível de integridade para a ROCKWOOL. A ROCKWOOL aderiu à iniciativa do Pacto Mundial das Nações Unidas, comprometendo o Grupo a cumprir as responsabilidades fundamentais no âmbito dos direitos humanos, do trabalho, do meio ambiente e da luta contra a corrupção. A ROCKWOOL espera que o Cliente partilhe os mesmos princípios.

15.2. A ROCKWOOL conta com um sistema de denúncia de irregularidades que permite a terceiras partes comunicar preocupações graves e sensíveis sobre violações da ética empresarial. Para mais informações sobre o Código de Conduta de ROCKWOOL, consulte www.rockwoolgroup.com.

16. Diversos

16.1. A ROCKWOOL tem o direito de contratar um ou a vários terceiros, a seu critério, para cumprir as suas obrigações em virtude dos presentes TeC.

16.2. A ROCKWOOL terá o direito de ceder o presente Acordo, sem o consentimento do Cliente, a qualquer filial, participada, ou a um terceiro.

No ROCKWOOL Group, estamos empenhados em enriquecer as vidas de todos os que experimentam as nossas soluções. A nossa especialização é perfeitamente adequada para lidar com muitos dos maiores desafios atuais de sustentabilidade e desenvolvimento, desde o consumo de energia e poluição sonora, até resiliência ao fogo, escassez de água e inundações. A nossa gama de produtos reflete as diferentes necessidades mundiais, apoiando as nossas partes interessadas na redução da sua própria pegada de carbono.

A lã de rocha é um material versátil e constitui a base de todos os nossos negócios. Com perto de 12 000 colegas apaixonados em 40 países, somos o líder mundial em soluções de lã mineral, desde isolamento de edifícios até tetos acústicos; desde sistemas de revestimento exterior até soluções hortícolas; desde fibras trabalhadas para utilização industrial até isolamento para o setor da transformação - bem como o setor naval e offshore.



ROCKWOOL Peninsular, S.A.U.
C/ Pau Claris 89, 5º · 08018 Barcelona, Spain
T (+34) 902 430 430 · www.rockwool.pt
Versão: Janeiro 2025



Siga-nos:

