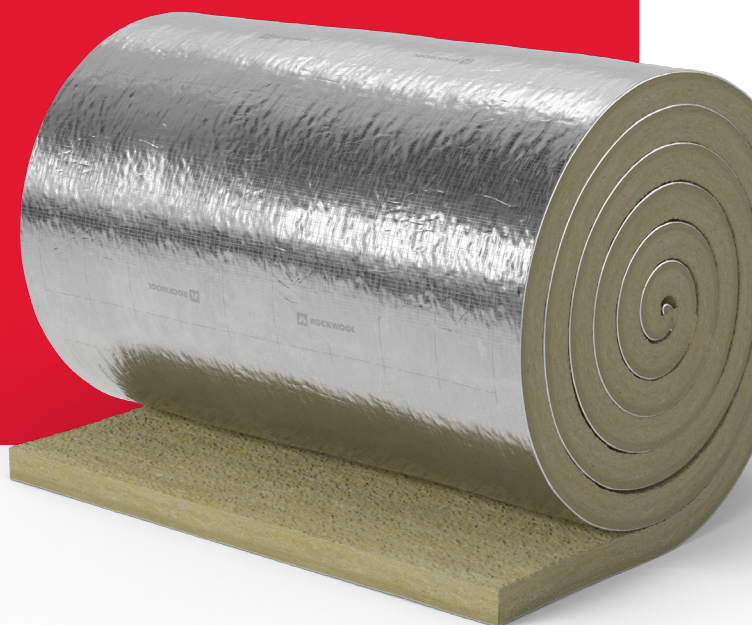


100%
LANA DE
ROCA

ROCKWOOL Prolit Lamella Mat



Filtro de lana de roca con excelente resistencia a la compresión, revestido por una de sus caras con una lámina de aluminio reforzado que actúa como soporte y barrera de vapor.

DENSIDAD
NOMINAL
37
kg/m³

λ a 10 °C
0,037
W/(m·K)

TEMP. MÁX
TRABAJO
250°C

EUROCLASE
A1

Aplicación

Aislamiento térmico y acústico para sistemas de climatización como conductos de ventilación, depósitos y bajantes.



Ventajas

- La mejor prestación térmica en lana de roca: Gracias a la innovadora tecnología NyRock®.
- Excelente confort acústico: Gracias a su densidad, mejora el aislamiento acústico y reduce las vibraciones de la solución constructiva.
- Seguridad contra incendios: Mejora la protección al fuego del sistema.
- Resistencia a la compresión: Mantiene el espesor uniforme, adaptándose a todas las superficies a aislar.
- Fácil manejo y adaptabilidad: Agiliza la instalación y minimiza el desperdicio en obra.
- Sostenible y circular: Material inspirado en la naturaleza, reciclable, que mantiene sus propiedades al menos 65 años.
- Certificaciones: DAP. Asimismo, contribuye a obtener los sellos medioambientales (LEED, BREEAM, WELL, VERDE).
- Servicio Rockcycle®: Recogida de recortes de lana de roca en obra.

ROCKWOOL Prolit Lamella Mat



Características técnicas

Propiedad	Descripción				Norma
Densidad nominal (kg/m ³)	37				EN 1602
Dimensiones (cm) Longitud x Ancho x Espesor	1.000 x 100 x 2.5 / 800 x 100 x 3 / 600 x 100 x 4 / 500 x 100 x 5 / 400 x 100 x 6 / 300 x 100 x 8 / 250 x 100 x 10				
Conductividad térmica (W/m·K)	Temperatura (°C)	Conductividad térmica	Temperatura (°C)	Conductividad térmica	EN 12667
	10	0.037	100	0.053	
	20	0.039	150	0.065	
	30	0.041	200	0.078	
	40	0.041	250	0.093	
	50	0.044			
Reacción al fuego / Euroclase	A1				EN 13501.1
Tolerancia al espesor (mm)	T4				EN 823
Resistencia a la difusión de vapor de agua	MV2				EN 12086
Temperatura máxima de servicio	ST(+) 250		(250°C)		EN 14706
Absorción de agua a corto plazo (kg/m ²)	WS		< 1,0 kg/m ²		EN 1609



Las fortalezas de la roca

Nuestra elección de materiales de construcción importa.
Descubre las prestaciones de la lana de roca ROCKWOOL:

-  Resiliencia al fuego
-  Repelencia a la humedad
-  Rendimiento térmico
-  Circularidad
-  Durabilidad
-  Acústica
-  Flexibilidad de diseño