

**100%**  
LÃ DE  
ROCHA

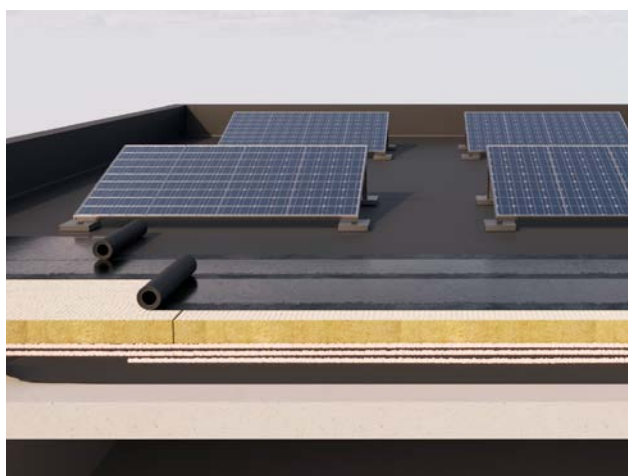
# Solarrock® Multifix



Painel rígido de lã de rocha vulcânica de alta densidade, com elevada resistência ao caminhar e um revestimento que facilita a adesão das películas betuminosas e sintéticas.

## Aplicação

Elevado desempenho de isolamento térmico e acústico em coberturas planas de suporte pesado e instalações fotovoltaicas. Isolamento fixo com cola.



	DENSIDADE NOMINAL <b>130</b> kg/m <sup>3</sup>	EUROCLASSE <b>A2-s1, d0</b>	$\lambda$ <b>0,038</b> W/(m·K) de 8 a 14 cm	$\lambda$ <b>0,039</b> W/(m·K) de 6 cm
---	--	------------------------------------	--	---

## Vantagens

- Isolamento térmico contínuo ideal que evita pontes térmicas e é inalterável ao longo do tempo.
- Máxima segurança em caso de incêndio.
- Grande melhoria no isolamento acústico da solução.
- Excelente comportamento mecânico, proporcionando uma elevada resistência à compressão e carga pontual.
- Excelente suporte para um acabamento com películas betuminosas ou sintéticas.
- Instalação fácil e mais rápida com a nossa solução adesiva comprovada.
- Rockcycle®, serviço de recuperação de resíduos de lã de rocha no local e reciclagem de paletes.

# Solarrock® Multifix



## Características técnicas

Propiedade	Descrição				Norma
Densidade nominal (kg/m³)	130				EN 1602
Conductividade térmica (W/m·K)	0,039 (espessura 60 mm) 0,038 (espessuras 80-140 mm)				EN 12667
Dimensões (mm)	1200 x 1000 / 2400 x 1200				
Reação ao fogo / Euroclasse	A2-s1, d0				EN 13501.1
Resistência térmica	Espessura (mm)	Resistência térmica (m²K/W)	Espessura (mm)	Resistência térmica (m²K/W)	
	60	1,50	120	3,15	
	80	2,10	140	3,65	
	100	2,60			
Tolerância de espessura (mm)	T5				EN 823
Estabilidade dimensional a uma temperatura e umidade especificadas	DS (70,90)				EN 1604
Resistência à compressão (KPa)	CS (10\Y)70		( 70 kPa )		EN 826
Carga pontual (N)	PL (5) 650		( 650 N )		EN 12430
Resistência à passagem do vapor de água	MU1		( μ = 1 )		EN 12086
Absorção de água a curto prazo	WS		( < 1,0 kg/m² )		EN 1609
Absorção de água a longo prazo por imersão parcial (kg/m²)	WL (P)		( < 3,0 kg/m² )		EN 12087



Resiliência ao fogo



Propriedades térmicas



Desempenho acústico



Robustez



Estética



Comportamento face á água



Circularidade